

MAQUETTE PRINCIPE DU SISMOGRAPHE

Réf. 032 021

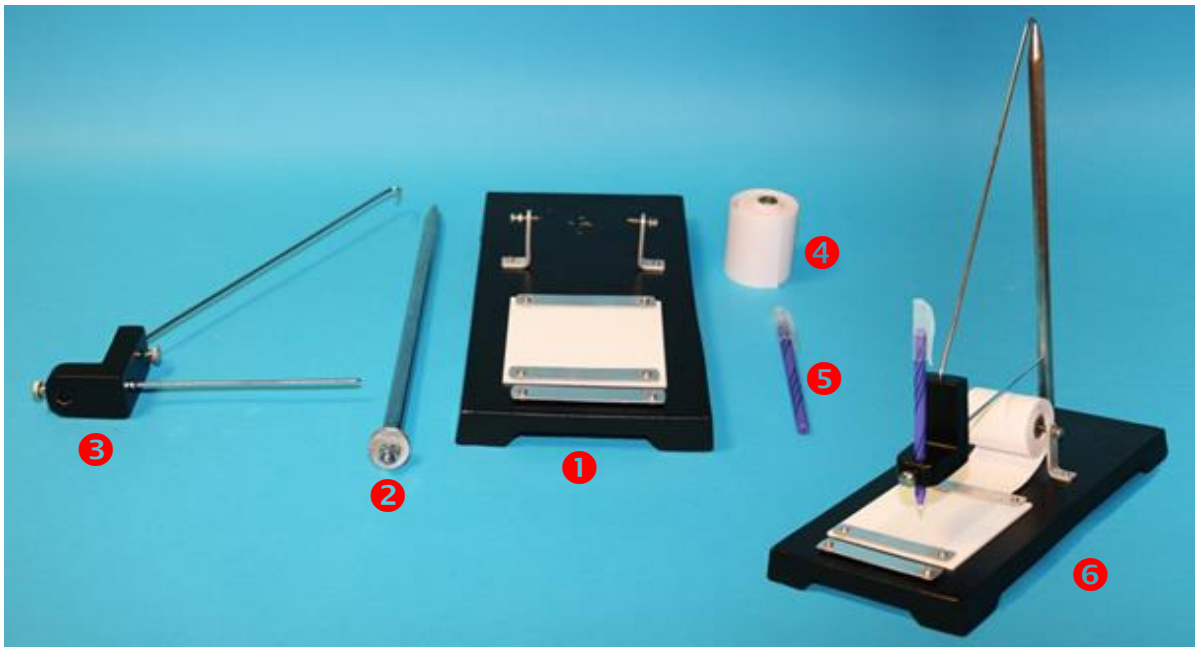
1. Objet :

La maquette « Principe du sismographe » détecte et enregistre toutes les secousses de sa base ❶

La base par sa masse, est solidaire d'une table sur laquelle ❷ elle repose.

Les vibrations de la table sont donc directement transmises à la base. La masse en suspension ne bouge pas, en raison de son inertie, alors que la base accompagne les vibrations de la table. Le stylo solidaire de la masse en suspension permet d'enregistrer les vibrations qui sont transcrites sur un papier déroulé manuellement.

2. Composition :



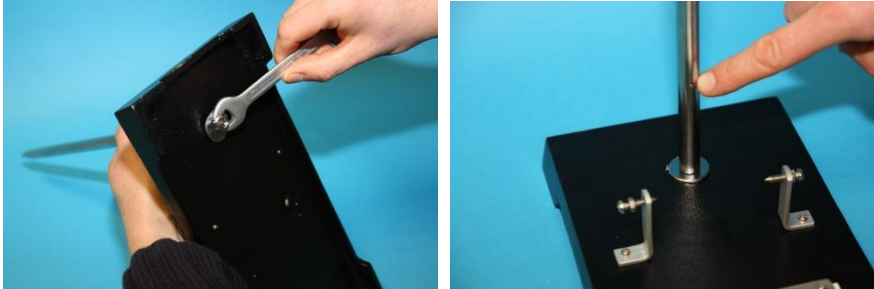
Le sismographe est composé de :

1. Une base en fonte
2. Une tige verticale qui se fixe sur la base
3. Un pendule oscillant maintenu sur la tige verticale
4. Un rouleau de papier
5. Un stylo qui se fixe sur le pendule
6. Appareil monté prêt à l'emploi.

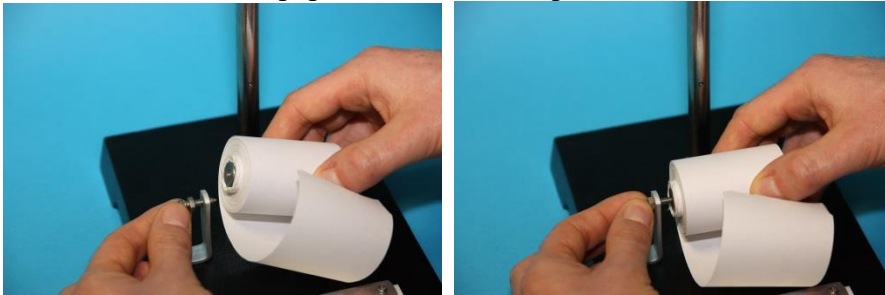
3. Montage de la maquette principe du sismographe :

Fixer la tige ② sur la base en plaçant une rondelle de chaque côté de la base et en serrant bien l'écrou à l'aide d'une pince ou d'une clé appropriée.

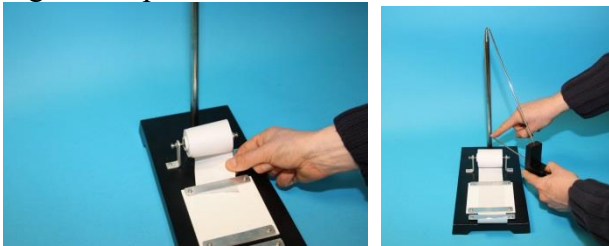
Un petit trou est prévu pour fixer un des branches du pendule.



Monter le rouleau de papier entre les 2 vis pointeau



Glisser le bout du rouleau entre les 2 lames pour le maintenir bien à plat sur la zone d'enregistrement et suspendre la masse sur la tige verticale en insérant les 2 branches dans les logements prévus à cet effet.

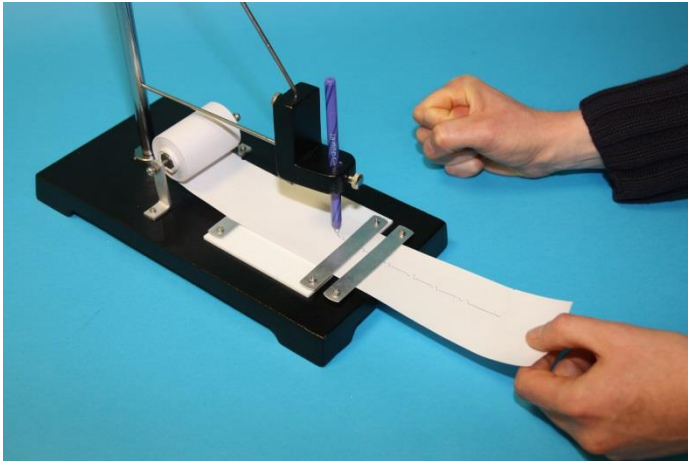


Fixer le stylo dans son support de telle sorte qu'il appuie légèrement sur le papier.

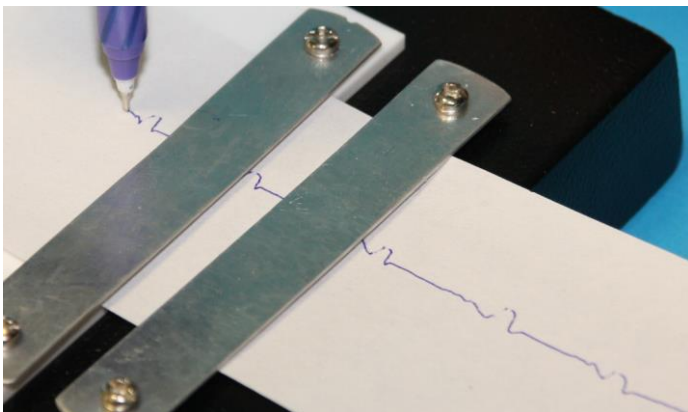


4. Mise en œuvre de la maquette principe du sismographe :

- 1- On pose le sismographe sur une table
- 2- On glisse le papier sous les deux guides situés de part et d'autre du stylo
- 3- On donne un bref à-coup sur le bord de la table et on tire doucement sur la bande de papier.
- 4- On obtient un sismogramme dont l'amplitude dépend de l'intensité de l'à-coup porté.



Expérience :



Enregistrement :

- 5- Nous contacter :

Ce matériel est garanti 2 ans. Pour toutes questions, veuillez contacter :

sav@sciencethic.com

www.sciencethic.com