

KIT OUCHTERLONY SIMULE

Réf. 970015



Attention prévoir de préparer le gel avant la séance de TP afin qu'il ait le temps de refroidir

1. Description :

Le Kit Ouchterlony simulé permet l'étude de la réaction spécifique antigène anticorps. Le test simulé présente comme avantage de contenir des composants chimiques stables. Les étiquettes sont sérigraphées par de simples lettres ce qui laisse au professeur une totale liberté dans le choix du scénario du TP.



- 1- 4 jeux d'ampoules d'anticorps simulés (A ;B ;C ;D)
- 2- 4 ampoules d'antigènes simulés (E)
- 3- Sachet d'agar 15 g
- 4- Boîtes de Pétri
- 5- Feuilles noire
- 6- Mires de positionnement pour creuser les puits
- 7- Pipettes pasteur PP

2. Composition :

Le kit Ouchterlony simulé est composé de:

- 4 ampoules d'anticorps simulés (solution de sulfate de zinc diluée).
- 4 jeux de 4 ampoules d'antigène simulés. 1 jeu d'antigène spécifique (soude diluée) et 3 ampoules d'antigènes non spécifiques aux anticorps (eau distillée).

Nom de l'ampoule	Contenant
Ampoule A	Antigène non spécifique (eau)
Ampoule B	Antigène non spécifique (eau)
Ampoule C	Antigène non spécifique (eau)
Ampoule D	Antigène spécifique (NaOH diluée)
Ampoule E	Anticorps (ZnSO ₄ diluée)

- 1 sachet d'agar de 15 g permettant de préparer 1 L d'agar
- 40 pipettes pasteur
- 12 feuilles noires
- 12 mires de positionnement pour creuser les puits

3. Matériel complémentaire requis :

L'utilisation du kit Ouchterlony simulé nécessite l'utilisation des matériels suivants :

- 1 grand ballon ou erlenmeyer
- 1 agitateur magnétique chauffant ou une plaque chauffante
- Dans le cas où vous n'avez pas d'agitateur magnétique chauffant agiter le mélange régulièrement afin que le fond ne colle pas

4. Mise en œuvre :

Etape 1 : préparation du gel d'agar (temps requis environ 1 h)

- Dissoudre les 15 g d'agar dans un litre d'eau déminéralisée
- Porter le mélange à ébullition sous agitation (manuelle ou mécanique)



Attention risque de brûlure à cette étape

- Dès que le mélange est à ébullition attendre 1 mn
- Répartir le mélange dans les 40 boîtes de Pétri (Environ 20 ml par boîte soit 0,5 mm de hauteur de gel)
- Laisser refroidir le gel jusqu'à ce que l'agar soit gélifié

Remarque : si le gel est préparé la veille du TP et les boîtes coulées, conservez-les au réfrigérateur couvercle vers le bas. Il est conseillé de ne pas couler les boîtes plus de 48 h avant le TP afin d'éviter le développement fongique et bactérien.

Etape 2 : creusement des puits

- Avec une paire de ciseaux couper une pipette pasteur afin d'obtenir l'outil pour creuser les puits
- Placer la boîte de Pétri contenant le gel sur la mire
- Pincer la pipette pasteur et pénétrer le gel de façon perpendiculaire selon les repères du mire.
- Relâcher la pression sur la pipette Pasteur
- Ressortir doucement la pipette et sans à-coups afin d'extraire le gel
 - Faite de même pour tous les puits

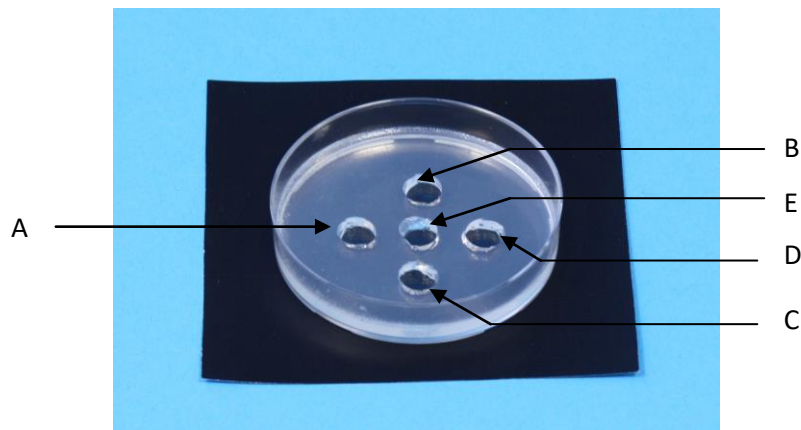


Etape 3 : répartition des solutions dans les puits :

Les ampoules contenant les solutions sont équipées d'un embout applicateur permettant de remplir facilement aux goutte à goutte les puits.

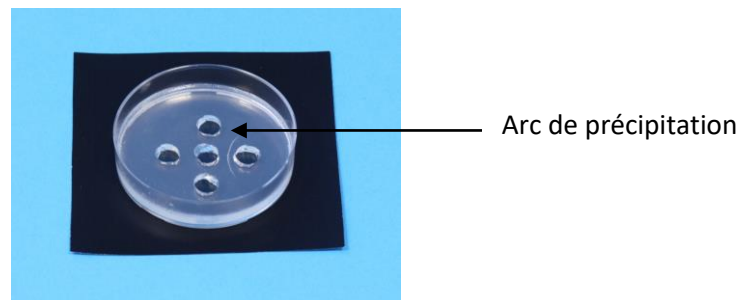


- Casser le haut de l'ampoule
- Répartir les solutions dans les différents puits selon les schémas ci-dessous :



Etape 4 : Observation du résultat

- Laisser migrer
- L'arc de précipitation apparait environ à équidistance entre les puits D et E.



5. Précautions d'utilisation et sécurité :

1- Conservation :

Il est conseillé de les conserver les réactifs à l'abri de la lumière, de la chaleur et de les utiliser dans les 12 mois suivant la réception.

2- Mise en garde :

La société Sciencéthic ne pourra être tenue pour responsable en cas d'accident survenu lors d'une utilisation de ce kit dans d'autres conditions que celles prévues par cette notice. De même, notre société ne pourra être tenue comme responsable en cas d'accident survenu en raison de non-respect des consignes relatives à la sécurité décrites dans la présente notice.

3- Etiquetage et fiches de données de sécurité :

Les produits ne sont pas réglementés. Cependant vous pouvez nous poser des questions à l'adresse ci-dessous :

jecontacte@sciencethic.com

4- Protection individuelle :

Ce kit a été conçu avec pour objectif de minimiser les risques liés à l'utilisation du produit.

-Le port de lunettes de sécurité pendant toute la durée de la manipulation est obligatoire. Le port des gants est conseillé

5- Nous contacter :

Ce matériel est garanti 2 ans. Pour toutes questions, veuillez contacter :

sav@sciencethic.com

www.sciencethic.com