

TP Sciences de la vie et de la Terre

**INNOVATION
& PRIX JUSTE**



**Modèle
Evapotranspiration**

→ page 323

	PAGE
Dissection	298
Modèles anatomiques	304
Éducation à la santé	311
Évolution	315
Modèles moléculaires	317
Élevage et culture	318
Kits de TP	326
TP de géologie	328

Ciseaux à dissection en acier inoxydable



Modèle	L (mm)	Réf.	Prix TTC
1 Ciseaux pointes fines	100	450 027	2,82 €
1 Ciseaux pointes fines	115	411 005	2,88 €
2 Ciseaux un bout pointu, l'autre arrondi	145	411 006	3,24 €
3 Ciseau 2 bouts arrondis	125	450 024	5,10 €

Scalpels en acier inoxydable



Modèle	L (mm)	Réf.	Prix TTC
4 Scalpel monobloc	L 130 mm	411 014	3,30 €
5 Manche de scalpel n°4	L 138 mm - Pour lame n°23	411 010	2,58 €
6 Lames n°23 - Lot de 100	Pour manche de scalpel n°4	411 011	12,53 €
7 Scalpels monoblocs - Lot de 10	Manche plastique - Lame acier inox n°23 fixe	411 073	13,86 €

Aiguilles et sondes



Modèle	L (mm)	Réf.	Prix TTC
8 Aiguille droite	L 125 mm - Manche Métal - Aiguille inox	411 007	1,50 €
9 Aiguille lancéolée	L 145 mm - Manche Métal - Aiguille inox	411 008	1,44 €
10 Sonde cannelée	L 145 - Bouts arrondis	411 009	1,38 €
11 Aiguille droite	L 110 mm - Manche Bois - Aiguille inox 55 mm	450 026	2,04 €
12 Lève section	L 130 mm - Inox - 2 spatules légèrement recourbées	450 023	2,04 €

Aiguiser



Réf. 411 017 25,50 €TTC

Trousse à dissection



- Inox
- 10 éléments

Réf. 411 016 32,40 €TTC

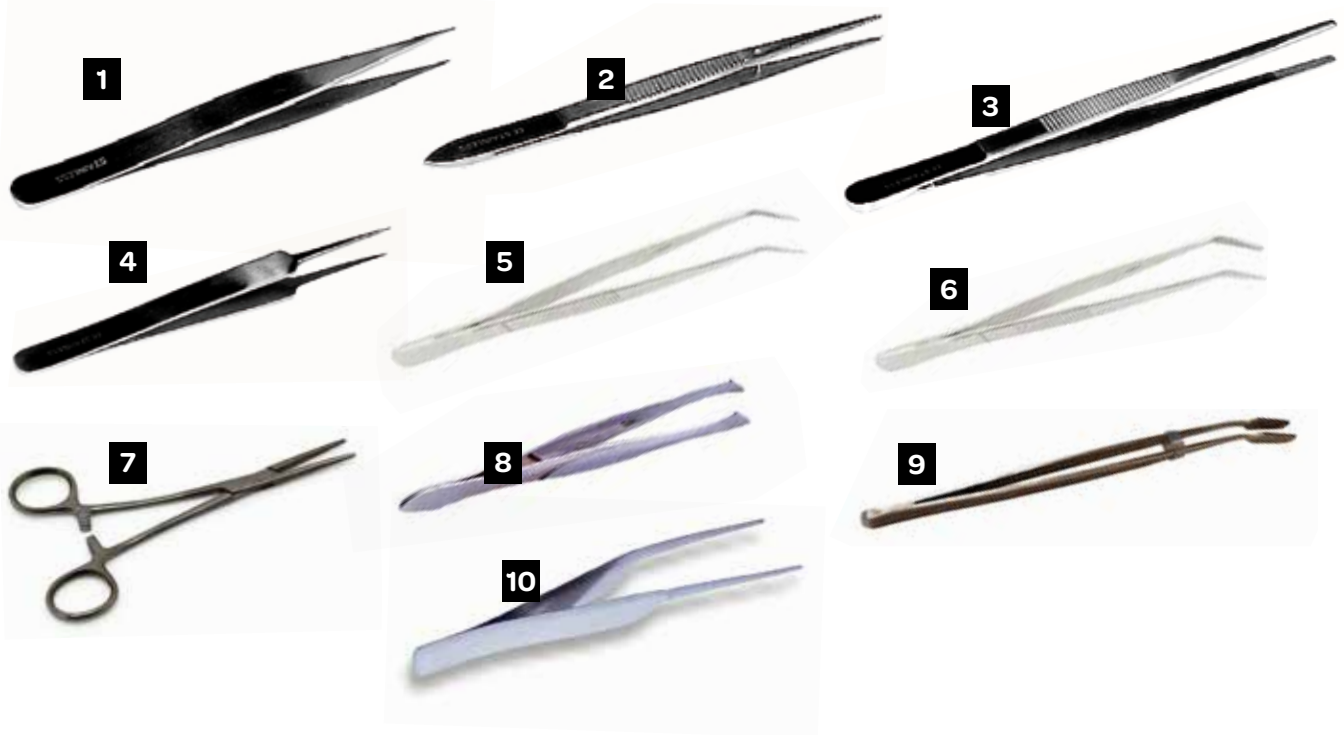
Épingles à dissection



Acier nickelé. Lot de 500 épingles minimum.

Réf. 411 015 8,40 €TTC

Pinces à dissection en acier inoxydable



Modèle	L (mm)	Réf.	Prix TTC
1 Pince bout fin	117	411 001	2,22 €
2 Pince brucelle bout fin	151	411 002	2,52 €
3 Pince brucelle bout fort	140	411 003	2,28 €
4 Pince Dumont	113	411 004	2,94 €
5 Pince fine courbée avec pointes	105	411 019	2,70 €
6 Pince fine courbée avec pointes	130	411 020	2,94 €
7 Pince Kelly Kocher droite à griffes	160	411 018	4,98 €
8 Pince à épiler Hunter	85	411 070	2,10 €
9 Pince à bouts plats pour lamelles	110	411 071	4,50 €
10 Pince à insectes	100	024 076	4,14 €

Pince bouts forts en plastique



Bouts forts crantés

■ Longueur : 130 mm.

Réf. 411 072 0,60 €TTC

Accessoires pour bactériologie

Ensemenceurs



Plastique, stériles, usage unique.
Le lot de 20.

Réf. 412 003 1,20 €TTC

Porte-aiguille de Kolle (ensemenceur)



Manche ergonomique, tige en acier nickelé. L'unité.

Réf. 412 001 8,94 €TTC

Étaleurs



Plastique. Stériles, usage unique. Le lot de 50.

Réf. 412 007 9,96 €TTC

Anses d'inoculation Ni-Cr

Bout en forme de cercle. Lot de 50.

Réf. 412 006 18,90 €TTC

Bout en forme d'aiguille. Lot de 50.

Réf. 412 005 18,90 €TTC



Lampe sur flexible E 27



Lampe sur flexible de couleur blanche. Culot à vis E27.
Ampoule à commander séparément.

Caractéristiques techniques

- Puissance : 40 W,
- Alimentation : 230 V - 50 Hz.

Réf. 120 007 23,88 €TTC

VOIR AUSSI...



Ampoules culot à vis E27

→ Voir page 38

Lampe à LED froide de laboratoire

Bouton marche/arrêt

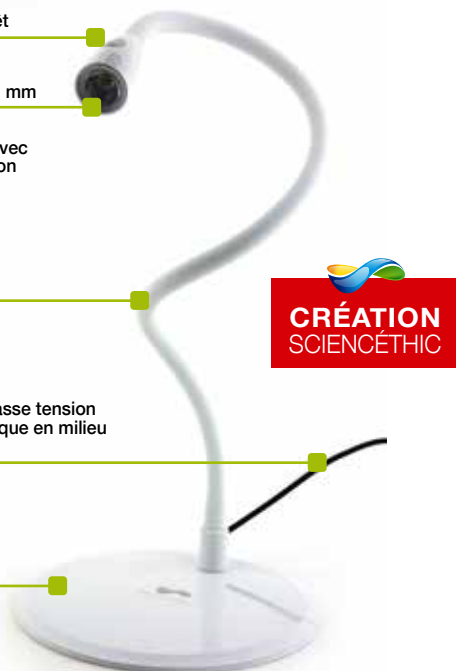
Tête faible encombrement Ø25 mm

LED 3 W haute luminosité 6000 K avec lentille de focalisation

Flexible 500 mm antidérapant

Alimentation très basse tension de sécurité sans risque en milieu humide, câble 1 m

Socle lourd 1,2 kg - Ø170 mm



Lampe loupe LED 5 dioptries

48 LED - 4 W



Cette lampe-loupe est équipée d'une loupe 5 dioptries (grossissement 2,25x). Le bras articulé universel est parfaitement équilibré et se place facilement dans la position souhaitée. Les 48 LED blanches offrent un éclairage puissant. Ne consomme que 4W ! La fixation type étau permet d'attacher la lampe à une table.

Caractéristiques techniques

- 48 LEDs blanches,
- Température de couleur des LED : > 6 400 K,
- 5 dioptries - Grossissement x2,25,
- Fixation type étau,
- Dimensions : Bras : 86 cm - Loupe : Ø 120 mm,
- Alimentation : 220-240 V / 50 Hz / 4 W.

Réf. 120 012 60,00 €TTC

- Très haute luminosité focalisée
- Alimentation en très basse tension de sécurité
- Lumière blanche parfaitement froide
- 20 000 heures d'éclairage

Technologie LED haute luminosité.

Lumière froide blanche 6000 K très haute intensité.

Haut rendement, très faible consommation électrique. Idéale pour toutes les utilisations au laboratoire. Tête de lampe de faible encombrement Ø 25 mm pour éclairer les zones d'accès difficiles.

Flexible haute qualité. Très bonne stabilité grâce à son socle lesté.

Alimentation très basse tension de sécurité par adaptateur secteur.

Caractéristiques techniques

- LED haute luminosité intégrée dans la tête de lampe,
- Puissance : 3 W - Durée de vie : 20 000 heures,
- Longueur du flexible : 500 mm,
- Diamètre / Masse du socle : 170 mm / 1,2 kg,
- Alimentation : 230 V / 50 Hz par adaptateur secteur 3,3 V - 600 mA (adaptateur fourni avec un câble de 1 m).

Réf. 120 001 72,00 €TTC

1 Cuve à dissection seule

En plastique rigide blanc.

À compléter par un fond de cuve.

■ Dimensions (L x h x l) : 350 x 50 x 245 mm.

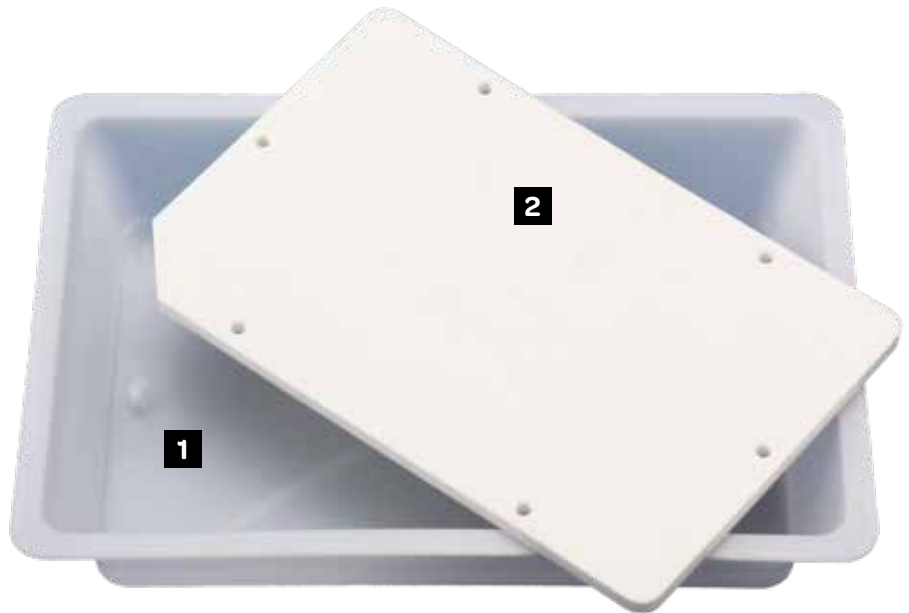
Réf. 411 012 8,40 € TTC

2 Fond de cuve de rechange

Fond de cuve en mousse rigide blanche, qui se fixe à la cuve et ne flotte pas.

■ Dimensions (L x h x l) : 285 x 50 x 185 mm.

Réf. 411 013 4,80 € TTC



Cadre lumineux LED et cuve à dissection

- Éclairage à LED homogène sans ombre
- Lumière froide
- Alimentation très basse tension de sécurité (TBTS)
- Cadre séparable de la cuve
- Utilisation dans l'eau sans danger

La lumière froide n'échauffe pas l'organisme et limite ainsi sa dégradation et la libération de mauvaises odeurs.

Lumière adaptée aux prises de vues et aux vidéos.

Ajusté à la cuve, le cadre ne gêne pas l'opérateur pendant la dissection.

Le cadre peut être séparé manuellement de la cuve (sans outil) pour permettre le nettoyage de cette dernière.



CRÉATION
SCIENCECHIC

Caractéristiques techniques

Cadre lumineux :

- Dimensions (L x h x l) : 365 x 85 x 265 mm
- Alimentation : adaptateur secteur fourni

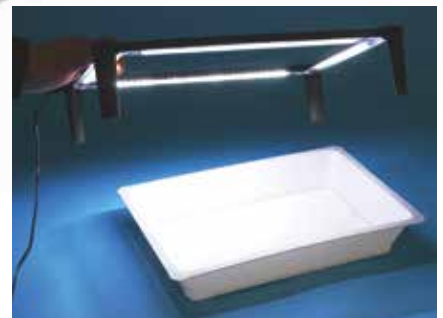
Cuve à dissection :

- Dimensions (L x h x l) : 350 x 50 x 245 mm

Fond de cuve en mousse rigide blanche :

- Dimensions (L x h x l) : 285 x 50 x 185 mm

Cadre séparable de la cuve pour un nettoyage facile →



↓ Comparaison cadre lumineux éteint 1 et allumé 2.

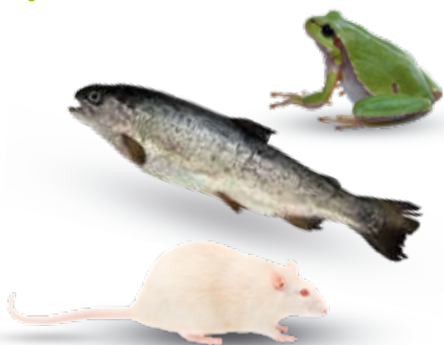


L'ensemble cadre lumineux, cuve à dissection et fond de cuve :

Réf. 120 005 29,70 € TTC

Animaux congelés

- Animaux adultes congelés
- Vendus unitairement



Réf.	Désignation	Poids estimatif	Prix TTC
028 001	Souris mâle	28 g	3,72 €
028 002	Souris femelle	28 g	3,72 €
028 006	Grenouille mâle	35 g	4,62 €
028 007	Grenouille femelle	35 g	4,62 €
028 015	Truite ou carpe	350 g	7,56 €

Cerveille de porc



■ Congelée. Poids estimatif : 115 g.

Réf. 028 038 12,00 €TTC

Insectes fixés



Insectes adultes conservés dans l'alcool glycérolé, vendus à l'unité.

Réf.	Désignation	Poids estimatif	Prix TTC
028 010	Blatte	3 g	2,70 €
028 013	Criquet mâle	3 g	3,30 €
028 014	Criquet femelle	3 g	3,30 €

Cœurs congelés (emballage individuel)



↑ Cœur de porc

↑ Cœur de dinde

Réf.	Désignation	Poids estimatif	Prix TTC
028 021	Cœur d'agneau (1)	230 g	9,12 €
028 022	Cœur de porc (2)	520 g	9,12 €
028 019	Cœur de dinde congelé, lot de 10	860 g	15,60 €

(1) Cœur d'agneau : oreillettes coupées courtes, départ de veines et artères pas toujours visibles

(2) Cœur de porc : intact avec départ de veines et artères

Œil de porc (à l'unité)



■ Congelé. Poids estimatif : 18 g.

Réf. 028 025 5,94 €TTC

Pelote de réjection

- Pelote stérile
- Fiche technique détaillée pour isoler et identifier les os
- Un TP ludique en toute sécurité



Pelote petite taille + 1 fiche détaillée

■ Dimensions (L x l) : ≈ 30 x 20 mm. L'unité.

Réf. 028 032 7,20 €TTC

■ Le lot de 6.

Réf. 028 041 39,00 €TTC

Pelote grande taille + 1 fiche détaillée

■ Dimensions (L x l) : ≈ 60 x 30 mm. L'unité.

Réf. 028 033 19,20 €TTC

Ensemble cœur/poumon congelé (emballage individuel)



■ Congelé à l'unité.

Réf.	Désignation	Poids estimatif	Prix TTC
028 020	Porc	1600 g	11,10 €
028 031	Agneau	1000 g	11,10 €

Rein de porc (à l'unité)



■ Poids estimatif : 280 g.

Réf. 028 040 7,80 €TTC

→ PARTICIPATION AUX FRAIS DE PORT ET EMBALLAGE

Sur devis, nous consulter.

→ POUR COMMANDER

! Aucune commande ne pourra être traitée sans les informations suivantes :

- Date de livraison souhaitée
- Nom et numéro de téléphone de la personne chargée de la réception du colis.

Il est conseillé de commander au minimum 7 jours ouvrés avant les dates de livraison souhaitées.

→ LIVRAISON

Sous 48 heures ouvrables, du mardi au vendredi. Indiquez la date de livraison souhaitée sur le bon de commande. Important : la livraison des animaux et organes présentés dans ces pages fait l'objet de frais de port à part, à calculer en fonction du poids du colis.

Animaux et organes disséqués en inclusion résine

- Impérissable
- Facile à ranger

1



2



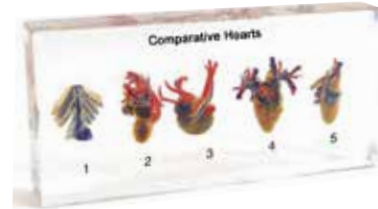
3



4



5

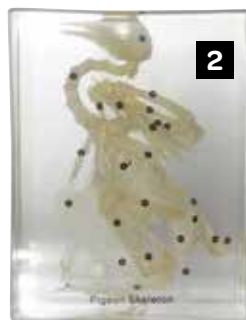


Désignation	Dimensions (LxPxH)	Réf.	Prix TTC
1 Poisson disséqué	190 x 32 x 100 mm (±5)	028 044	102,00 €
2 Rat disséqué	105 x 40 x 90 mm (±5)	028 042	89,46 €
3 Crapaud disséqué	190 x 32 x 100 mm (±5)	028 043	76,56 €
4 Cerveaux comparés (carpe, grenouille, serpent, pigeon, lapin)	164 x 24 x 78 mm (±2)	028 045	87,90 €
5 Cœurs comparés (carpe, grenouille, serpent, pigeon, lapin)	164 x 24 x 78 mm (±2)	028 046	116,58 €

Squelettes d'animaux véritables en inclusion résine



1



2



3



4



5



6



7



8

Désignation	Dimensions	Numérotation	Réf.	Prix TTC
1 Crapaud	135x90x35 mm	Oui	020 039	56,34 €
2 Pigeon	165x100x40 mm	Oui	020 036	127,86 €
3 Tortue	135x90x35 mm	Non	020 102	150,00 €
4 Lapin	210x100x50 mm	Oui	020 038	70,50 €
5 Poisson	200x90x40 mm	Oui	020 037	56,34 €
6 Rat	200x90x40 mm	Oui	020 103	105,00 €
7 Léopard	164x78x24 mm	Non	020 105	126,00 €
8 Serpent	135x90x24 mm	Non	020 106	105,00 €

Modèle de disque vertébrale grandeur nature avec lésions



Ce modèle illustre les stades des affections des disques vertébraux.



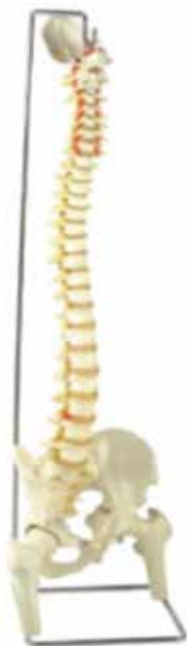
Chaque modèle présente deux vertèbres lombaires, disques intervertébraux et nerfs. Tous les modèles de disques intervertébraux peuvent être enlevés individuellement du support.

Réf. 020 109 80,88 € TTC

Colonne vertébrale avec bassin flexible

Colonne flexible. Vertèbres cervicales, thoraciques et lombaires, sacrum et coccyx. Pelvis avec symphyse pubienne. Têtes fémorales amovibles. Paires de nerfs et vaisseaux sanguins visibles. Disque intervertébral L3-L4 visible.

- Monté sur support.
- Dimensions : 95 x 20 x 20 cm.

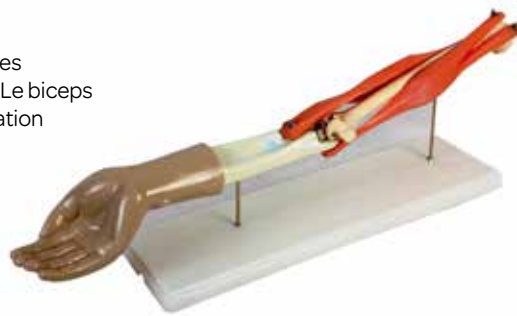


Réf. 020 076 114,00 € TTC

Modèle de coude avec muscles dynamique

Taille réelle. Montre la forme et les insertions des muscles fléchisseur et extenseur. Le biceps et le triceps sont flexibles et la relation antagoniste entre ces 2 muscles peut être montrée.

- Dimensions : 680 x 140 x 90 mm.



Réf. 020 100 132,00 € TTC

Modèle du coude dynamique



Modèle dynamique. ■ Dimensions : 120 x 80 x 200 mm.

Réf. 020 075 36,00 € TTC

Modèle du genou



Genou avec les ligaments et tendons. Modèle dynamique pouvant être plié.

- Dimensions (L x h x p) : 11 x 21 x 11 cm.

Réf. 020 044 31,44 € TTC



Modèle d'épaule flexible



Modèle dynamique. ■ Dimensions : 170 x 170 x 160 mm.

Réf. 020 077 36,00 € TTC

Modèle de cheville flexible



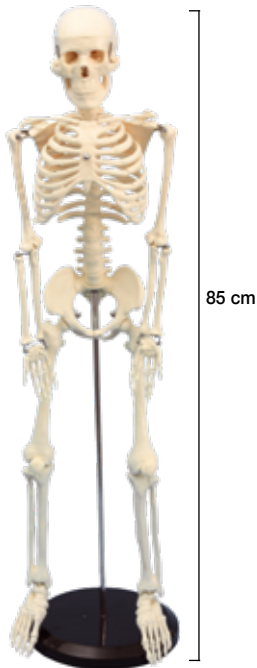
Modèle dynamique. ■ Dimensions : 200 x 70 x 250 mm.

Réf. 020 078 28,08 € TTC

Squelettes

- Squelette adulte mâle
- Os couleur naturelle
- Crâne démontable en deux parties
- Membres supérieurs et inférieurs démontables

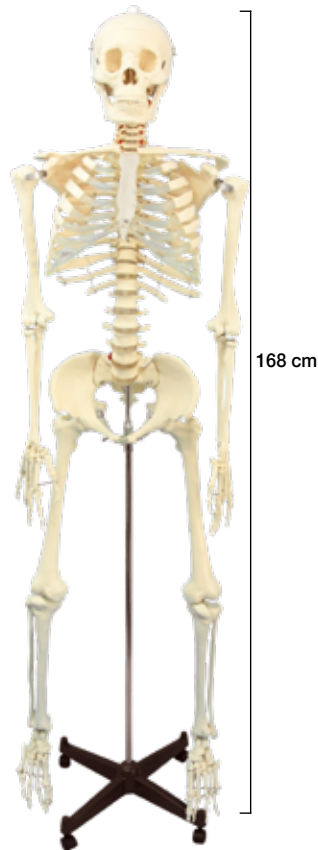
Squelette 85 cm



- Livré avec support.
- Hauteur : 85 cm.

Réf. 020 003 132,00 €TTC

Squelette 168 cm



- Livré avec support à roulettes.
- Hauteur : 168 cm.

Réf. 020 002 282,00 €TTC

Squelette avec insertions musculaires et ligamentaires

- Articulations flexibles!



- Livré avec support à roulettes.
- Hauteur : 168 cm.

Réf. 020 068 840,00 €TTC

Squelette avec terminaisons nerveuses et vaisseaux sanguins



- Économique
- Compact
- Idéal pour comprendre l'anatomie

- Livré avec support.
- Hauteur : 85 cm.

Réf. 020 074 84,12€TTC

Squelette 42 cm

- Idéal pour une première approche de l'anatomie!
- Modèle ultra compact
- Économique



- Livré avec support.
- Hauteur : 42 cm.

Réf. 020 073 50,40 €TTC

Bassin féminin grandeur nature



Structure du cartilage fibreux de la symphyse bien visible.

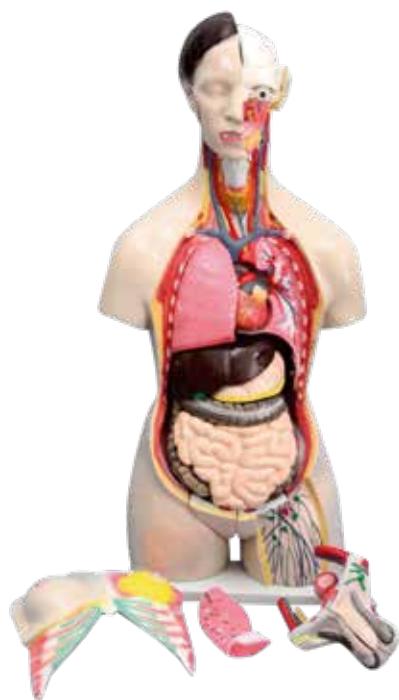
Structures observables :

- Sacrum (Os sacrum)
- Articulation sacrum-ilion (Articulation sacro-iliaque)
- Os coxal (Crête iliaque)
- Ilion (Os iliaque)
- Os iliaque antérieur (Epine iliaque antérieure)
- Acetabulum
- Ischion (Os ischium)
- Foramen ischio-pubien
- Pubis (Os du pubis) avec arc pubien (Arc du pubis) et symphyse pubienne (Symphyse)

Réf. 020 101 81,90 €TTC

Tronc humain bisexué Tronc humain asexué

- 25 parties démontables
- Compléments bisexués
- 85 cm



- 17 parties démontables
- 85 cm



Réf. 020 042 540,00 € TTC

Caractéristiques

- Torse asexué avec dos ouvert,
- Cerveau,
- Cervelet,
- 2 poumons avec côtes,
- Cœur en 2 parties,
- Foie,
- Estomac en 2 parties,
- Rein,
- Vessie,
- Colon et pancréas,
- Colon transversal amovible,
- Caecum,
- 7^e vertèbre thoracique.



Ouverture de la nuque et du dos, du cervelet au coccyx, avec colonne vertébrale visible, moelle épinière et liaison des nerfs, cuisse écorchée, organes sexués masculin et féminin.

Éléments démontables :

- 7^e vertèbre thoracique,
- Tête, cerveau, œil,
- Poumons (2 parties), cœur (2 parties),
- Estomac (2 parties), foie, moitié antérieure d'un rein,
- Appareil intestinal (4 parties).

Compléments sexués (fournis) : plastron féminin amovible, appareil génital féminin en 3 parties avec embryon, appareil génital masculin en 4 parties.

- Hauteur : 85 cm.
- Livré assemblé sur socle.

Réf. 020 001 582 € TTC

Mini tronc humain asexué



- 12 parties démontables
- 50 cm : modèle compact !
- Tronc humain économique

Caractéristiques

- Torse asexué,
- Tête en 2 parties,
- Cerveau,
- 2 poumons,
- Cœur en 2 parties,
- Foie,
- Estomac,
- Colon et pancréas,
- Caecum.

■ Dimensions (l x p x h) : 180 x 180 x 520 mm.

Réf. 020 043 116,82 € TTC

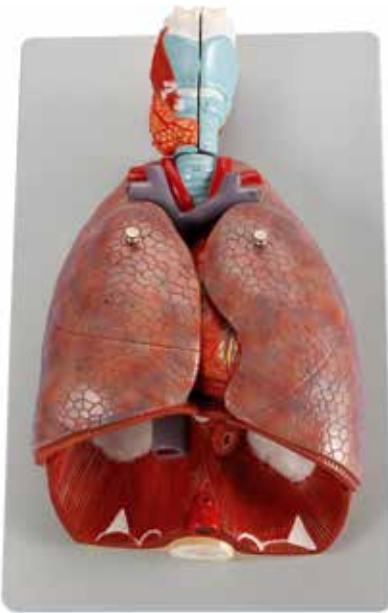
Plus de produits sur notre site !

Vous n'avez pas trouvé le produit que vous recherchez ?

Rendez-vous sur notre site internet ou contactez-nous, nous trouvons pour vous !



Modèle cœur poumons



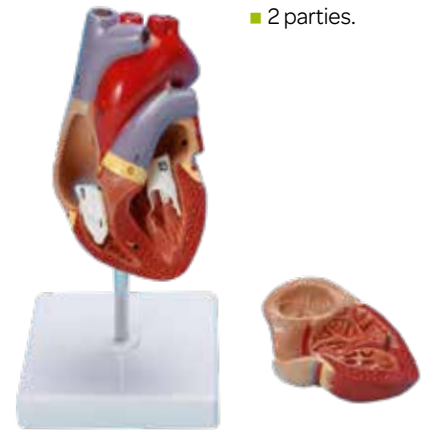
Présente le larynx, le cœur et les voies aériennes inférieures.
Ensemble composé de 7 parties.

- Monté sur support.
- Dimensions (L x h x l) : 260 x 400 x 120 mm.



Réf. 020 046 174,00 €TTC

Modèle cœur humain taille réelle



- 2 parties.

- Dimensions (l x p x h) : 190 x 120 x 120 mm.
- Livré sur socle.

Réf. 020 006 31,92 €TTC

Modèle cœur humain taille réelle x3

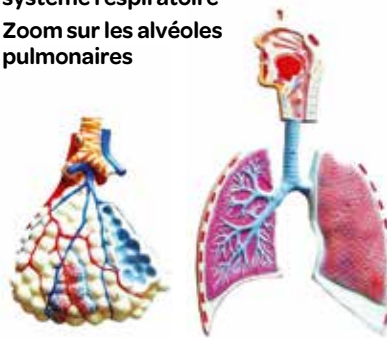


- Dimensions (L x l x h) : 310 x 220 x 390 mm.
- Livré sur socle.

Réf. 020 023 100,50 €TTC

Modèle du système respiratoire avec alvéole

- Mieux comprendre le système respiratoire
- Zoom sur les alvéoles pulmonaires



- Dimensions : 400 x 260 x 80 mm.

Réf. 020 079 138,00 €TTC

Modèle d'alvéole pulmonaire



GRANDES DIMENSIONS
250x160x385 mm

- Dimensions : 260 x 150 x 350 mm.

Réf. 020 011 138,00 €TTC

Maquette ventilation pulmonaire



Modèle du mécanisme de la ventilation pulmonaire. Une membrane souple joue le jeu du diaphragme.

- L'unité.

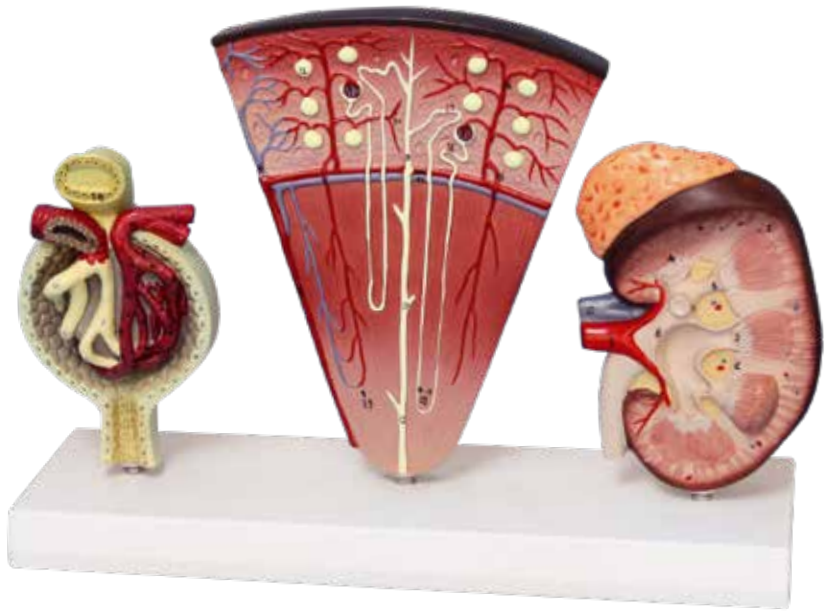
Réf. 020 024 22,26 €TTC

Modèle de rein humain Modèle de rein humain avec détails



- Livré sur socle.
- Dimensions (l x p x h) : 150 x 100 x 220 mm.

Réf. 020 007 38,10 € TTC



- Modèle en trois éléments présentant le rein humain en coupe, le détail du calice rénal ainsi que le détail du néphron.
- Modèle légendé
- Dimensions (l x h x p) : 320 x 230 x 100 mm.

Réf. 020 050 90,36 € TTC

Modèle du système urinaire humain



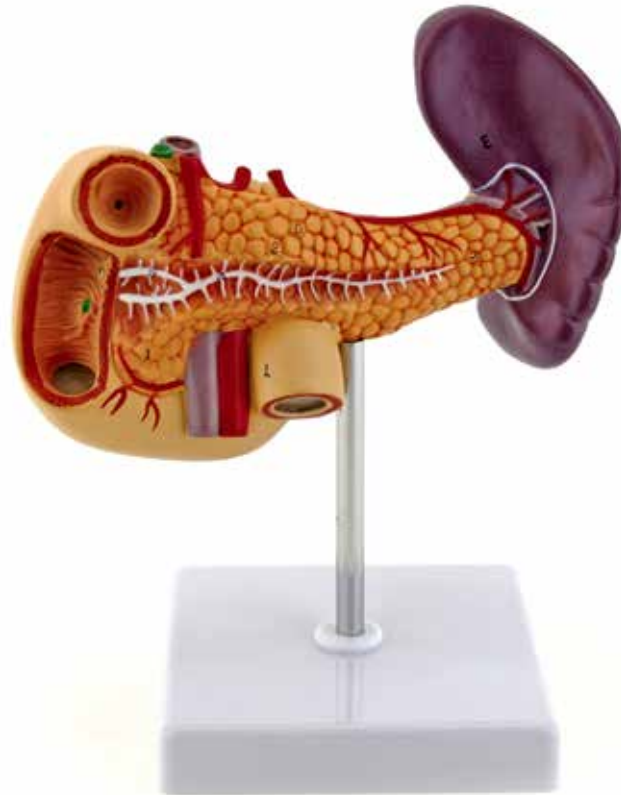
Modèle anatomique représentant le système urinaire.

- Dimensions (L x h x p) : 33 x 23 x 47 cm.

Réf. 020 047 116,58 € TTC



Modèle de l'appareil digestif humain



En coupe : rate, duodénum et pancréas.

- Dimensions : 120 x 190 x 270 mm.

Réf. 020 081 36,00 € TTC

Modèle de cerveau démontable

8 parties



Cerveau démontable en 8 parties colorées. Système vasculaire visible.

■ Livré avec support.

Réf. 020 008 81,00 € TTC

Modèle d'œil démontable



6 pièces : sclérotique (2 parties), cornée, iris, cristallin, corps vitré. Agrandi 4 fois.

■ Dimensions : Ø 100 mm, monté sur socle.

Réf. 020 005 53,32 € TTC

Modèle de cellule musculaire



GRANDES DIMENSIONS
250x160x385 mm

Modèle de cellule musculaire montrant la structure interne de la cellule.

Réf. 020 034 186,00 € TTC

Modèle d'oreille

4 parties



Représentation de l'oreille externe, moyenne et interne. Agrandie 3 fois.

■ Dimensions (L x h x l) : 360 x 150 x 220 mm.

Réf. 020 010 55,50 € TTC

Modèle de moelle épinière



GRANDES DIMENSIONS
300x400x270 mm

Modèle géant permettant d'observer :
la moelle épinière : matière blanche, matière grise ; les méninges : dure-mère, arachnoïde, pie-mère ; les nerfs spinaux (rachidiens) : liaison des 2 racines avec la moelle épinière (représentation du ganglion spinal) ; la vertèbre.

Réf. 020 009 96,00 € TTC

Modèle de coupe de peau



Modèle en 3 parties sur socle commun. Agrandi 80 x.

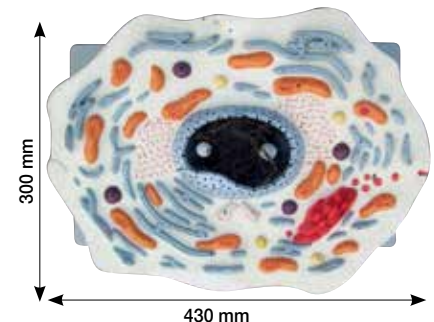
Représentation micro-anatomique de la peau à crêtes (par ex. : située dans la paume de la main) et de la peau en filets (par ex. : située sur le revers de la main).

Coupe longitudinale de la peau du crâne humain avec follicule pileux et gaine.

Réf. 020 084 120,00 € TTC

Modèle de cellule animale

Modèle grand format



Livré sur socle.

■ Dimensions (L x h x l) : 430 x 300 x 160 mm.

Réf. 020 040 80,46 € TTC

Modèle d'organes génitaux en 4 parties

Masculins



Permet de visualiser l'anatomie interne.

- Taille réelle.
- Dimensions (L x h x p) : 130 x 120 x 140 mm.

Réf. 020 052 91,38 € TTC

Féminins



Permet de visualiser l'anatomie interne.

- Taille réelle.
- Dimensions (L x h x p) : 130 x 120 x 140 mm.

Réf. 020 051 91,38 € TTC

Modèle d'organes génitaux féminins



- Modèle en coupe.
- Dimensions (L x h x p) : 175 x 150 x 220 mm.

Réf. 020 035 66,18 € TTC

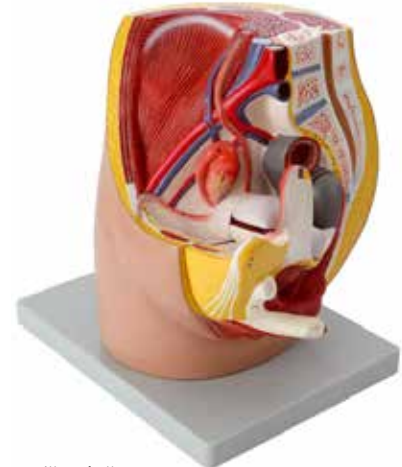
Bassin masculin en 4 parties



- Taille réelle.
- Monté sur socle.
- Légendé et livré avec notice.
- Dimensions (L x h x p) : 330 x 130 x 300 mm.

Réf. 020 054 162,00 € TTC

Bassin féminin en 3 parties



- Taille réelle.
- Monté sur socle.
- Légendé et livré avec notice.
- Dimensions (L x h x p) : 330 x 130 x 300 mm.

Réf. 020 053 162,00 € TTC

Modèle de virus du SIDA

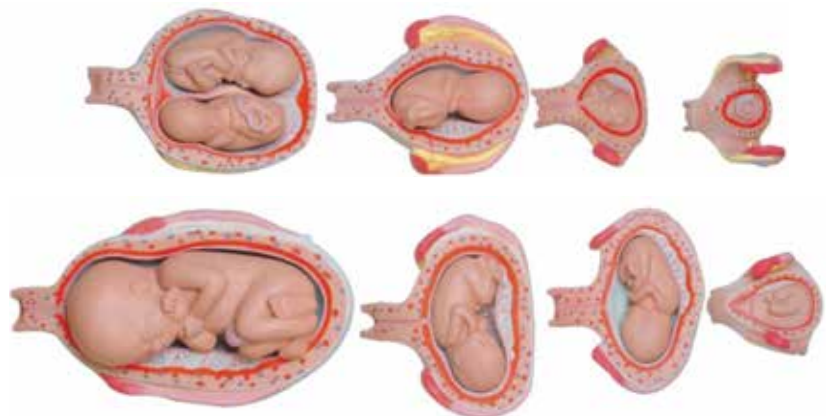
- Visible de loin : 300 x 260 x 260 mm



- Membrane lipidique externe et structure protéique visible.
- Dimensions : 260 x 260 x 300 mm.

Réf. 020 107 24,00 € TTC

Modèle de développement du fœtus



Le développement du fœtus en 8 étapes. Taille réelle.

Réf. 020 069 225,00 € TTC

Modèle stérilet



Illustre la mise en place d'un stérilet (fourni).

- Dimensions (L x l) : 80 x 110 mm.
- Vendu à l'unité.

Réf. 023 002 49,08 €TTC

Embryon agrandi x 25



Embryon de 28 jours.

- Livré avec support.
- Dimensions (LxhxI) : 120 x 120 x 230 cm.

Réf. 023 029 92,40 €TTC

Modèle de bassin de grossesse avec fœtus

Modèle de bassin de grossesse avec fœtus amovible

- Représentation détaillée des structures environnantes
- Monté sur socle
- Dimensions (globales) : 43 x 40 x 28 cm



Le fœtus :

- D'environ 40 semaines de grossesse
- Endormi avec bras serrés
- Insertion du cordon ombilical
- Dimensions : environ 25 x 13,5 x 12,5 cm

Réf. 020 104 169,20 €TTC

Kit Méthodes contraceptives

Gamme complète de moyens de contraception sous forme d'échantillons ou de produits simulés. Pour illustrer concrètement les méthodes usuelles de contraception.

Composition du kit

- Patch contraceptif simulé,
- Préservatif masculin,
- Préservatif féminin,
- Diaphragme,
- Gel lubrifiant à base d'eau,
- Plaquettes simulées en relief de 2 types de pilules contraceptives,
- Livret explicatif.



Réf. 023 012 72,00 €TTC

Modèle pose du préservatif féminin



Poser un préservatif féminin ou un diaphragme.

Modèle économique réalisé en plastique gonflable. À compléter par le préservatif féminin ci-contre (non fourni avec le modèle).

Réf. 023 010 29,10 €TTC

Préservatif féminin



Mise en place du préservatif féminin.

- Vendu à l'unité.

Réf. 023 011 4,15 €TTC

Modèle pose du préservatif masculin



MODÈLE EN MATIÈRE PLASTIQUE

Mise en place du préservatif masculin. Matière plastique, plus durable que les modèles en polystyrène expansé.

Réf. 023 013 18,90 €TTC

Préservatifs masculin (lot de 6)



- Lot de 6 préservatifs CE.

Réf. 023 001 3,60€TTC

Les différents stades de la fécondation

- Modèle agrandi 2 x
- Stades observés : maturation de l'ovule, l'ovulation, la fécondation et le développement jusqu'à la nidation de l'embryon
- Zoom sur différentes parties du modèle et sur le socle

- Dimensions (L x h x l) : 350 x 210 x 200 mm.

Réf. 023 031 342,00 €TTC



Modèle d'ostéoporose



- Coupe sagittale
- Illustre la fragilité osseuse due à l'ostéoporose

■ Dimensions : 75 x 70 x 60 mm.

Réf. 023 027 25,14 € TTC

Modèle d'artère avec athérome (athérosclérose)

- Coupe longitudinale et sagittale.

■ Dimensions (L x l x h) : 200 x 220 x 280 mm.



Réf. 020 013 69,00 € TTC

Maquette fumeur

- Plexiglass transparent : bonne visibilité
- Facile à démonter et à nettoyer
- Utilisable en fumeur passif

Mise en évidence des méfaits du tabac. Les goudrons de la fumée de cigarette sont condensés sur un filtre papier Ø 70 mm représentant les poumons (réf. D 456 008, à commander séparément).

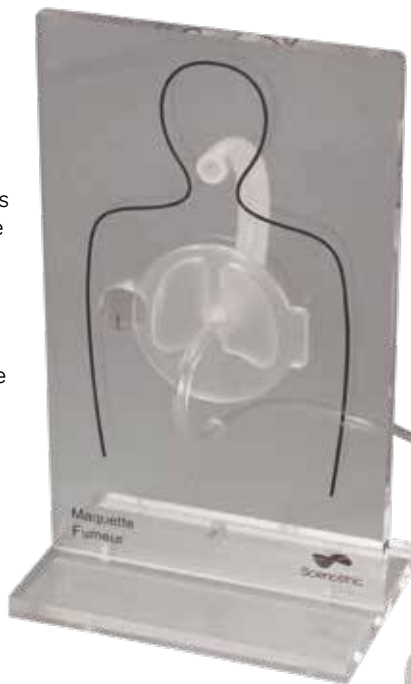
L'inspiration de la fumée est modélisée par une seringue. La coloration du filtre après passage de la fumée d'une cigarette montre d'une façon très nette le dépôt de produits nocifs.

Démontage et nettoyage aisés.

Elle permet, en association avec une deuxième maquette fumeur et l'enceinte de confinement réf. D 023 005 (à commander séparément, voir ci-dessous), de réaliser une expérience sur le tabagisme passif.

■ Dimensions (L x l x h) : 146 x 96 x 258 mm.

Réf. 023 004 57,00 € TTC



LE PLUS!

Maquette robuste en plexiglass transparent

CRÉATION SCIENTÉTHIC

ACCESSOIRES ET CONSOMMABLES



Enceinte de confinement transparente : fumeur passif

- Plaque articulée en matière plastique transparente épousant parfaitement le contour des maquettes fumeur
- Pour confiner la fumée
- S'utilise entre deux maquettes fumeur

■ Dimensions enceinte dépliée (L x l) : 670 x 180 mm.

Réf. 023 005 15,78 € TTC

CRÉATION SCIENTÉTHIC

Filtres en papier Ø 70 mm



■ Le lot de 100.

Réf. 456 008 3,54 € TTC

Débitmètre de pointe (Spiromètre)



Mesurer la vitesse maximale du souffle et vérifier le débit expiratoire avec le débit expiratoire de pointe.

Réf. 023 032 18,00 € TTC

Santé bucco-dentaire

Grand modèle agrandi 3x
Faites la démonstration d'un brossage de dents efficace.



- Brosse à dent fournie.
- Dimensions : 15 x 16 x 22 cm

Réf. 023 019 32,70 € TTC

Maquette manutention et levage



Comprendre et apprendre comment lever une charge lourde sans s'abimer le dos. Maquette claire et simple d'utilisation. Idéale pour sensibiliser les élèves des filières professionnelles.

Réf. 023 006 78,78 € TTC

Oxymètre du sang Cardio-fréquence-mètre



Se fixe au bout du doigt pour connaître son rythme cardiaque ainsi que le SpO2 (saturation pulsée en oxygène), c'est à dire l'estimation de la quantité d'oxygène dans le sang.

- SpO2 (saturation pulsée en oxygène) : 70 à 99%
- Puls (fréquence et graphique) : 30 à 240 bpm
- 6 modes d'affichage et onde pléthysmographique
- Alarmes hautes et basses / Auto OFF
- Bargraphe de l'onde de puls
- Ecran OLED couleur 23x14 mm / Rotation écran

- Dimensions : 57 x 35 x 30 mm / 30 g
- Livré avec 2 piles LRO3 et dragonne.

Réf. 330 007 39,90 € TTC

Tensiomètre de poignet



Mesure automatiquement la tension et le pouls. Affichage sur l'écran des informations suivantes : diastole, systole, pouls. Pression artérielle : 30 à 280 mmHg, Pouls : 40 à 199 battements/min.

- Livré avec piles et coffret de rangement.

Réf. 023 008 27,00 € TTC

Tensiomètre anéroïde



- Livré dans un étui de transport en simili-cuir à fermeture à glissière.

Réf. 023 042 30,00 € TTC

Ethylotest

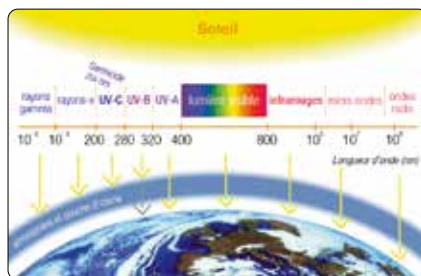


Véritable éthylotest.

- L'unité.

Réf. 023 003 2,82 € TTC

Cartes de détection des rayonnements UV (lot de 10)



Illustrer vos cours sur la prévention du cancer de la peau ; Format carte de crédit. Indication colorimétrique du niveau d'UV, réversible.

Réf. 023 018 7,50 € TTC

Stéthoscope double pavillon



Double pavillon
Bague anti-froid sur chaque pavillon
Lyre incorporée à la tubulure

Réf. 023 007 11,40 € TTC

Marteau réflexe



- Longueur : 240 mm.

Réf. 023 024 15,90 € TTC

Cartes Classification des espèces



- Fichiers PDF (à imprimer par vos soins),
- fournis gratuitement sur simple demande,
- pour tout achat des «Boîtes de Classification
- réf. 052 015» ci-dessous

Ensemble de 52 cartes illustrées, format 62 x 88 mm, pour s'entraîner à classer les êtres vivants. Permet de comparer des caractères, de classer des animaux (dont des espèces disparues) et des végétaux selon la classification moderne des scientifiques, d'utiliser des clés de détermination, de construire une lignée évolutive...



Composition

- 39 cartes Animaux,
- 9 cartes Végétaux,
- 3 cartes « Clé de détermination » pour classer 10 cartes d'êtres vivants,
- 1 carte décrivant 6 activités possibles,
- 1 document « Solutions » pour les 6 activités décrites,
- 2 Classifications simplifiées, animaux et végétaux, fondées sur la classification moderne des scientifiques, format 264 x 186 mm.

Boîtes pour classification

- Adaptées au format 62 x 88 mm des cartes Classification des espèces ci-dessus
- Permet de représenter l'ensemble de la classification moderne simplifiée

Ensemble de 25 boîtes en carton, permettant notamment de représenter l'ensemble de la classification moderne simplifiée des animaux.

- 20 boîtes grises 9,5 x 7,7 x 2 cm
- 1 boîte orange 33,1 x 20,9 x 2,5 cm
- 1 boîte verte 24,7 x 20,3 x 3 cm
- 2 boîtes jaune et bleue 19,7 x 16,3 x 3,5 cm
- 1 boîte blanche 42,3 x 42,3 x 4 cm

■ Chaque boîte est livrée avec son étiquette inscriptible.



Réf. 052 015 30,00 € TTC

ACCESSOIRES ET CONSOMMABLES

Jeu de 2 pinces magnétiques

Pour fixer un document ou classer des cartes sur un tableau magnétique.

■ Lot de 2

Réf. 999 017 6,60 € TTC



Exemple d'utilisation → sur tableau





Crânes de chimpanzé et crânes humains

- Présence du trou occipital
- Taille réelle
- Permet l'étude de l'hétérochronie du développement humain par rapport au type ancestral

Crâne de fœtus de chimpanzé - proche du terme 30 semaines env.



Taille réelle - trou occipital visible.

Réf. 020 055 32,16 €TTC

Crâne de fœtus humain



30 semaines environ.

Taille réelle - trou occipital visible.

Réf. 020 083 59,88 €TTC

Réf. 020 059 99,00 €TTC*

(Haute qualité SOMSO)

*Prix spécial fin de série dans la limite du stock disponible

Crâne de bébé chimpanzé - 11 mois



Taille réelle - trou occipital visible.

Réf. 020 056 32,16 €TTC

Crâne de chimpanzé adulte



Taille réelle - trou occipital visible.

Réf. 020 032 128,88 €TTC

Crâne humain pédagogique en 3 parties



Coloration différente des os

- Calotte crânienne amovible
- Mâchoire inférieure articulée
- Possibilité d'enlever et de replacer 3 dents

Réf. 020 110 52,74 €TTC

Crâne humain adulte



Taille réelle - trou occipital visible.

Réf. 020 004 51,00 €TTC

ÉTUDE COMPARÉE DE L'HOMME ET DU CHIMPANZÉ

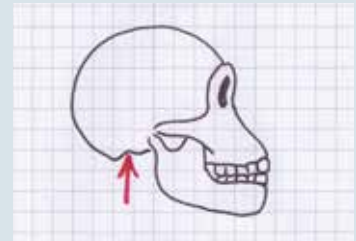
Le paradoxe du développement humain : bien qu'il présente plus de 99% de ses gènes en commun avec le chimpanzé, à l'âge adulte, ils présentent des différences morphologiques et d'aptitudes. L'étude et la comparaison de la forme des crânes de l'homme adulte avec le bébé chimpanzé et le chimpanzé adulte permet de comprendre ce paradoxe.

Il est en effet possible d'observer de grandes similitudes morphologiques entre le bébé chimpanzé et l'homme adulte. Le crâne humain présente des caractéristiques juvéniles du chimpanzé.

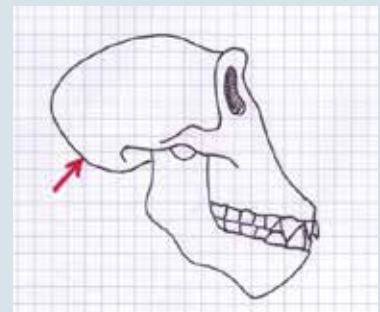
Les différences de morphologies et d'aptitudes sont donc dues à une hétérochronie.

La ressemblance homme-chimpanzé est encore plus flagrante au stade foetal.

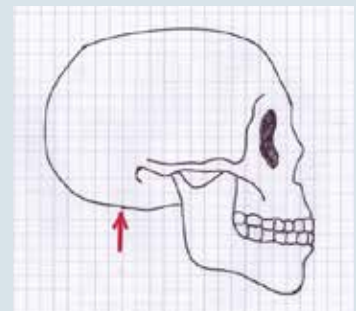
Comparaison de la structure du crâne



Dessin d'un crâne de bébé chimpanzé



Dessin d'un crâne de chimpanzé adulte



Dessin d'un crâne d'homme adulte

Observation de la position du trou occipital

La position du trou occipital sur les trois crânes étudiés permet de confirmer cette théorie.

La position du trou occipital est repérée par la flèche rouge sur les trois dessins. Elle confirme la proximité morphologique entre l'homme adulte et le bébé chimpanzé qui, comme ce dernier, présente une aptitude à la bipédie. Dans le cas du chimpanzé, cette aptitude est temporaire et disparaît à l'âge adulte.

Crânes lignée humaine

- Crânes creux
- Échelle 1 environ
- Modèles économiques

Australopithecus boisei Oldoway



- Âge probable : 1 750 000 ans
- Capacité crânienne : 530 cm³
- Échelle 1
- Crâne creux

Réf. 020 027 105,00 € TTC

Homo sapiens néanderthalensis (La Chapelle-aux-Saints)



- Âge probable : 35 000 à 45 000 ans
- Capacité crânienne : 1620 cm³
- Échelle 1
- Crâne creux

Réf. 020 030 105,00 € TTC

Homo erectus pekinensis Sinanthropus



- Âge probable : 400 000 ans
- Capacité crânienne : 1050 cm³
- Échelle 1
- Crâne creux

Réf. 020 028 90,00 € TTC

Homo floresiensis



- Âge probable : 95 000 à 12 000 ans
- Capacité crânienne : 380 cm³
- Échelle 1
- Crâne creux

Réf. 020 057 126,00 € TTC

Homo rhodesiensis Rhodésien Broken-Hill



- Âge : 125 000 à 300 000 ans
- Capacité crânienne : 1300 cm³
- Échelle 1
- Crâne creux

Réf. 020 025 159,00 € TTC

Homo sapiens sapiens Cro-Magnon



- Âge probable : 20 000 à 30 000 ans
- Capacité crânienne : 1530 cm³
- Échelle 1
- Crâne creux

Réf. 020 031 90,00 € TTC

Crânes réduits

Sculpture Atelier CERP Tautavel. 10 crânes miniatures sur socle : « L'évolution humaine ».

En plâtre patiné.

- Hauteur : 6 cm
- Largeur : 17 cm

Réf. 020 111 90,00 € TTC



Outils préhistoriques



Outils en os véritable

Reproductions d'outils en os véritable.

Désignation	Réf.	Prix TTC
1 Hameçon	031 051	17,70 €
2 Harpon	031 052	32,76 €

Outils en silex véritable

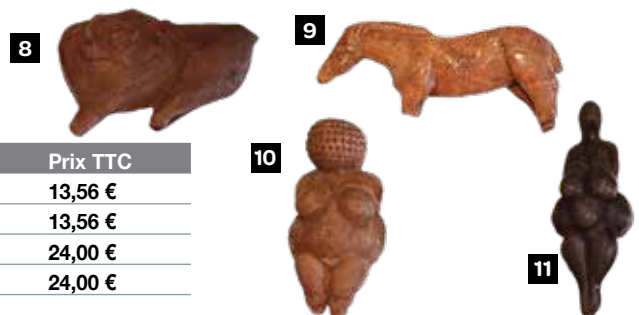
Reproductions d'outils en silex véritable.

Désignation	Réf.	Prix TTC
3 Biface	031 053	41,34 €
4 Pointe de flèche	031 054	27,96 €
5 Lame	031 055	11,88 €
6 Perçoir	031 056	11,88 €
7 Grattoir	031 057	11,88 €

Sculptures préhistoriques

Moulages de sculptures préhistoriques. Couleurs fidèles aux originaux.

Désignation	Réf.	Prix TTC
8 Bison se léchant ≈ 15 000 av. JC	031 058	13,56 €
9 Cheval de Lourdes ≈ 13 000 av. JC	031 059	13,56 €
10 Vénus de Willendorf ≈ 23 000 av. JC	031 060	24,00 €
11 Vénus de Lespugne ≈ 21 000 av. JC	031 061	24,00 €



Modèle ADN 12 bases

- 4 bases repérées par code couleur
- Les purines et pyrimidines sont de tailles différentes
- Permet d'illustrer la réplication d'ADN



■ Dimensions (l x H) : 110 x 220 mm.

Réf. 012 007 58,98 € TTC

Modèle ADN/ARN



Composition

- 3 thymines/uraciles (bleu clair),
- 3 adénines (bleu foncé),
- 3 guanines (jaune), 3 cytosines (vert),
- 12 phosphates (violet),
- 12 pentoses (rouge).

Réf. 029 008 30,12 € TTC

Modèle ADN 24 bases

- Modèle simplifié pour montrer la structure en double hélice de l'ADN
- 24 bases azotées identifiées
- 4 couleurs différentes



■ Hauteur : 300 mm.

■ Livré monté sur support.

Réf. 012 001 50,88 € TTC

Modèle de chromosomes

Les chromosomes sont réalisés avec des billes en plastique colorées s'emboîtant les unes dans les autres ainsi que des pièces s'emboîtant latéralement représentant les centromères.



Composition

- 5 jeux de centromères noirs,
- 5 jeux de centromères blancs,
- 6 lots de 140 billes (env.) de couleurs différentes.

Réf. 029 007 81,90 € TTC

Modèle ADN 32 bases

- Modèle moléculaire démontable pour montrer la structure en double hélice de l'ADN

Composition

- 32 bases azotées identifiées par 4 couleurs différentes,
- 32 Désoxyribose (rouge),
- 32 Phosphates (blanc).

■ Dimensions (H x Ø) :

600 x 200 mm.

■ Livré monté sur support plastique.



Réf. 012 002 94,98 € TTC

Ensemble dérive génétique 2 allèles

Ensemble simplifié permettant de simuler la dérive génétique au sein d'une population.



Composition

- 2 lots de 10 billes de couleurs différentes (Ø10 mm),
- 1 sac opaque pour réaliser le tirage de billes.

Réf. 029 001 3,60 € TTC

Ensemble dérive génétique 6 allèles



Composition

- 6 lots de 10 billes de couleurs différentes (Ø10 mm),
- 1 sac opaque pour réaliser le tirage de billes,
- 6 gobelets en plastiques,
- 1 jeu de 6 dés.

Réf. 029 002 25,20 € TTC

Aquarium-vivarium

- Bacs en matière plastique transparente équipés d'un couvercle
- Couvercle ajouré pour permettre le renouvellement de l'air dans le bac
- Clips de verrouillage permettant au couvercle de s'emboîter sur le bac

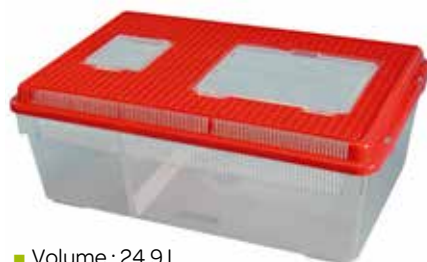


Utilisable comme aquarium ou comme vivarium.

- Volume : 12 L.
 - Dimensions (L x l x p) : 300 x 200 x 203 mm.
- Caractéristiques susceptibles de changer légèrement en fonction des approvisionnements.

Réf. 024 004 16,50 € TTC

Vivarium



- Volume : 24,9 L.
- Dimensions (L x l x p) : 467 x 305 x 175 mm.

Caractéristiques susceptibles de changer légèrement en fonction des approvisionnements.

Réf. 024 005 35,28 € TTC

Bac transparent



Cuve transparente en matière plastique. Forme basse et large pour réaliser des expériences sur des liquides.

- Dimensions (L x l x h) : 220 x 120 x 90 mm.
- Volume : 2,37 L.

Réf. 006 008 6,36 € TTC

Écoterrarium

Découvrir l'équilibre entre la faune et la flore

Regarder germer les graines, pousser la plante et observer le comportement des fourmis

Peu d'entretien

Composition

- 1 terrarium, 1 boîte à insectes, 1 bâton de bois, 1 capsule de graines, 1 loupe, Gel de croissance, 1 manuel d'utilisation.



Réf. 024 024 33,00 € TTC



ACCESSOIRES ET CONSOMMABLES

Pompe immergeable



Pour toutes sortes d'aquariums, d'eau douce et marin.
Faible consommation d'énergie.
Immergeable et avec débit réglable.

- Capacité 350 L/h.
- Caractéristiques susceptibles de changer légèrement en fonction des approvisionnements.

Réf. 024 034 24,00 € TTC

Aérateur



Pompe à air à membrane permettant de pulser de l'air dans un aquarium et d'en oxygéner l'eau.

- Capacité : aquarium jusqu'à 50 L.
- Alimentation : 230 V-50 Hz.

Caractéristiques susceptibles de changer légèrement en fonction des approvisionnements.

Réf. 024 010 24,90 € TTC

Epuisette



Epuisette pour prélever des petits animaux sans les blesser.

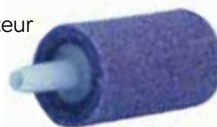
- Filet à fines mailles.
- Ouverture : 60 x 70 mm.

Caractéristiques susceptibles de changer légèrement en fonction des approvisionnements.

Réf. 024 006 3,00 € TTC

Diffuseur d'air

A connecter à l'aérateur par l'intermédiaire d'un tube plastique souple.



Réf. 024 011 2,76 € TTC

Mousse



Emballage contenant 2 mousses, une éponge mécanique et une mousse au charbon actif.

Réf. 024 036 21,00 € TTC

Tuyau plastique souple

Longueur : 1 m.

Réf. 024 012 4,50 € TTC

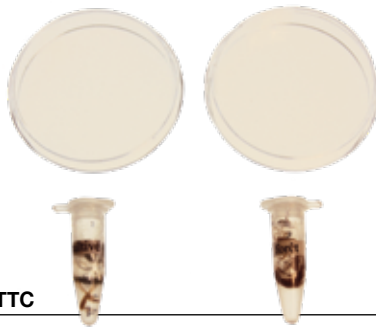
Microfaune du sol



La microfaune est prête à être observée et propre.
Elle est riche et comprend une dizaine d'espèces environ dont des animaux plus rare et difficile à trouver (coléoptère, mille-pattes ...)

Composition

- 2 microtubes,
- 2 boîtes de pétri,
- 1 faune de sol cultivé et 1 faune de sol de forêt avec fiche.



Réf. 024 072 36,00 €TTC

Plaques de microfaune de sol cultivé et de sol de forêt



Environ 10 espèces différentes (insectes et arachnides) illustrant la biodiversité, avec fiche d'identification.

Composition

- 3 plaques 65 x 80 mm comprenant chacune une microfaune de sol de forêt et une microfaune de sol cultivé.

Réf. 024 073 99,60 €TTC

Stéréomicroscope SM 01 x20

- Portatif et évolutif
- Eclairage : LED incident
- Tête : binoculaire
- Réglage interpupillaire 55-75 mm
- Oculaire grand champ: x 10
- Type d'objectif: fixe x 2
- Grossissement x 20
- Mise au point : macrométrique
- Statif : crémaillère
- Platine : valets porte objet noir et blanc
- Distance de travail: 80 mm Alimentation: pile 1,5 V type AA
- Housse de protection
- Garantie 5 ans (optique et mécanique)



Réf. 100 005 96,78 €TTC

Association fleur insecte

- Étudier la symbiose végétaux / insectes
- Chacune : fleur / tête de papillon et fleur / tête + patte postérieure + patte antérieure d'abeille



Composition du kit

- 3 lames 80 x 65 mm.

Réf. 024 039 88,20 €TTC

Appareil de Berlèse élève



Permet de récolter la microfaune du sol (arthropodes).
Démontable pour un nettoyage aisé.

Composition

- Tamis à grosses mailles,
- Entonnoir,
- Bac de récupération.

■ Dimensions (Ø×h) : 100×100 mm.

Réf. 024 013 19,38 €TTC

VOIR AUSSI...

- Lampes → Voir page 300.
- Loupes → Voir page 296.

Filet à insectes



Filet pour capturer les insectes.

- Dimensions : ouverture du filet : Ø 260 mm.
- L'unité.

Réf. 024 003 12,18 €TTC

Loupe sur pied fort grossissement



Loupe sur pied, fort grossissement.
Lentille en verre.

- Grossissement : x10.
- Ø 25 mm.

Réf. 413 001 6,12 €TTC

Boîte à insectes couvercle loupe



- Grossissement x2.
- Fond quadrillé.
- Ø 6 cm.

Réf. 024 031 3,54 €TTC

Aspirateur à insectes



Réf. 024 032 7,20 €TTC

Boîte à insectes couvercle avec 2 loupes



- Grossissement 2 x dans le couvercle.
- Grossissement additionnel 3,5 x.
- Fond quadrillé, graduation 5 mm.
- Dimensions : Ø 6,5 x 7 cm.

Réf. 024 052 9,60 €TTC

Pince à insectes



Réf. 024 076 4,14 €TTC

Micro serre

- Spéciale bouturage et germination
- Conserve une température et une hygrométrie constantes
- Equipée d'une aération rotative



■ Dimensions : 220 x 160 x 180 mm.

Réf. 024 055 19,80 €TTC

Serre chauffante

- Spéciale bouturage et germination
- Conserve une température idéale stable



■ Equipée d'une résistance et d'aérations coulissantes.

■ Dimensions : 380 x 240 mm.

Réf. 024 054 90,00 €TTC

Serre fertile



Composition

- Serre fertile,
- 40 godets de culture,
- 1 bac réserve d'eau,
- 1 couvercle de germination,
- Aérateur anti-condensation intégré.

■ Dimensions : 380 x 240 x 100 mm.

Réf. 024 056 21,60 €TTC

Pots de tourbe

- 3 plaquettes de 12 pots
- 100 % naturels et biodégradables



■ Dimensions : 40 x 15 mm.

Réf. 024 057 11,40 €TTC

Etiquettes à planter

- 10 étiquettes à planter ou à entourer à la tige
- 1 stylo fourni



■ Dimensions : 205 x 112 mm.

Réf. 024 058 7,80 €TTC

Graines



Type	Contenu	Réf.	Prix TTC
Radis	Env. 700	024 059	3,19 €
Pois	Env. 300	024 060	9,46 €
Poireau	Env. 525	024 061	3,63 €
Œillet	Env. 570	024 062	3,63 €

Outils de jardin

- Set de 6 outils en métal avec manche plastique



Réf. 024 030 10,80 €TTC

La serre Lune

- Cultiver des plantes comme un astronaute le ferait dans l'espace !
- Semer, cultiver 4 types de plantes sous une grande serre gonflable !



Composition

- Serre gonflable,
- Gel de croissance,
- 4 pots à culture,
- 4 capsules de graines,
- 4 pastilles de tourbes pour rempotage,
- 1 bâton de bois,
- 1 serre gonflable,
- 1 manuel d'utilisation.

Réf. 024 025 42,00 €TTC

Vermiculite - 1 kg



La vermiculite est un substrat neutre qui, imprégnée de milieu nutritif liquide, favorise l'enracinement des plantes en culture in vitro.

Réf. 910 327 6,24 €TTC

Germirama super

- Réaliser des plantations sur gel dans un grand contenant
- Idéal pour les expériences de classe
- Kit rechargeable en gel

Composition du kit

- Conteneur en matière plastique transparente (l×h×p) : 18×160×30 mm,
- Gel de croissance coloré,
- 2 pastilles de tourbe pour le rempotage,
- 1 spatule en bois,
- 3 capsules de graines,
- Notice.



Réf. 024 017 33,90 €TTC

Mini kit cultures sur gel



Réaliser des cultures de végétaux sur gel nutritif.

Observer le développement de la plante à travers le tube.

Observer les racines à travers le gel translucide.

Graines selon approvisionnement:

soit tournesol, soit trèfle, soit melon, soit basilic.

Composition du kit

- Flacon en PET (Ø × h) : 40 × 180 mm,
- Gel de croissance coloré,
- Baguette en bois,
- Capsule de graines,
- Notice.

Réf. 024 014 14,40 €TTC

Germirama kit 3 plantes



Faire germer simultanément trois types de graines différentes.

Les conteneurs sont réutilisables pour d'autres expériences en utilisant la recharge de gel de croissance (réf. 024 018).

Réf. 024 016 36,00 €TTC

Composition du kit

- 3 conteneurs en matière plastique transparente (l×h×p) : 40 × 120 × 35 mm,
- 3 gels de croissance colorés (rouge, vert, jaune),
- 2 pastilles de tourbe pour le rempotage,
- 1 spatule en bois,
- 3 capsules de graines (tomates, concombre basilic),
- 1 livret d'information sur les plantes cultivées,
- Notice.



ACCESSOIRES ET CONSOMMABLES

Recharge de gel de croissance

Réaliser des cultures sur gel dans n'importe quel récipient. Réaliser 150 mL de gel de croissance. Le gel préparé se conserve au congélateur pour une utilisation ultérieure.

Composition

- Poudre et solution à mélanger pour préparer 150 mL de gel de croissance.

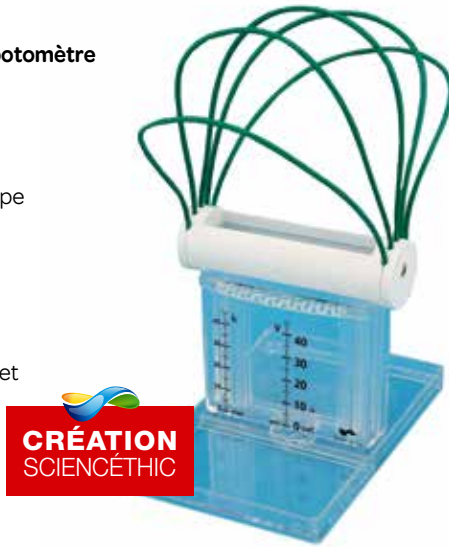
Réf. 024 018 10,50 €TTC

Modèle Évapotranspiration

- Expérience de Dixon
- Plus simple à mettre en œuvre qu'un potomètre
- Reproductible à 100%

Permet de réaliser l'expérience de Dixon pour mettre en évidence le phénomène physique d'évapotranspiration qui participe à l'ascension de la sève brute dans les végétaux.

Il est constitué d'une Smart'Cuv® et d'un accessoire amovible pour installer et étendre des feuilles de papier absorbant. Un canal de chaque côté de la cuve permet de glisser un tube pour accéder au fond de la cuve pour la remplir et injecter un colorant au pied des feuilles, à l'aide d'une seringue (réf. 452 047 à commander séparément).



**CRÉATION
SCIENCÉTHIC**

Réf. 024 068 43,20 € TTC



ACCESSOIRES ET CONSOMMABLES

Seringue 60 mL pour Smart'Cuv



- Livrée avec 10 cm de tuyau PVC de diamètre adapté à la Smart'Cuv®.

Réf. 452 047 3,90 € TTC

Colorant alimentaire vert

Bleu patenté (E131) et jaune tartrazine (E102) en solution aqueuse à 1 %
Flacon de 60 mL

Réf. 910 284 2,76 € TTC

Papier pour chromatographie

- Bande largeur 50 mm, rouleau de 100 m.

Réf. 457 006 69,00 € TTC

Chronomètre



Réf. 314 002 12,48 € TTC

Mini Ventilateur

Alimenté en très basse tension de sécurité. Aucun risque de blessure, il s'arrête avec le doigt.

Alimentation par adaptateur secteur USB (fourni).



Réf. 024 069 19,50 € TTC

Lampe sur flexible



Réf. 120 007 23,88 € TTC

Potomètre

Permet de mesurer la consommation d'eau d'une plante.

Seringue avec vanne 3 voies pour faciliter les opérations de purge d'air, de remplissage et de calibration du système hydraulique.

- Dimensions : 145 x 180 x 100 mm.

Réf. 024 074 34,50 € TTC



ÉTUDE DE L'ÉVAPOTRANSPIRATION COMME SYSTÈME DE TRANSPORT DE LA SÈVE BRUTE



Mesure de l'influence de la surface des feuilles, du vent et des radiations solaires sur l'évapotranspiration

Les feuilles de la plante sont modélisées par du papier absorbant (papier filtre ou papier à chromatographie). Couper et plier en deux 5 bandes de papier d'environ 30 cm.



Habiller 1, 2, 3, 4 ou les 5 branches de la Maquette Évapotranspiration avec le papier pour faire varier la surface d'échange (arbre avec feuilles ou sans feuilles). Les feuilles doivent être assez longues pour toucher le fond de la cuve.



Remplir la cuve et humidifier toutes les feuilles jusqu'aux extrémités des branches de la maquette. Ajouter à l'aide du tuyau et de la seringue un colorant (colorant alimentaire vert réf. 210 284) au

fond de la cuve (au niveau des racines), refaire le plein de la cuve et noter le niveau d'eau. Soumettre les feuilles de la maquette soit :
- à la chaleur d'une lampe halogène,
- au flux d'air d'un ventilateur,
- à la chaleur de la lampe et au flux d'air du ventilateur.



À l'aide d'un chronomètre, noter la variation de niveau d'eau en fonction du temps selon les paramètres modifiés : nombre de feuilles, chaleur, vent.

Observer la progression du colorant.

Germination d'une arachide



Inclusion d'une arachide en germination.
Présentation de la germination en 6 étapes.

Réf. 020 049 78,78 € TTC

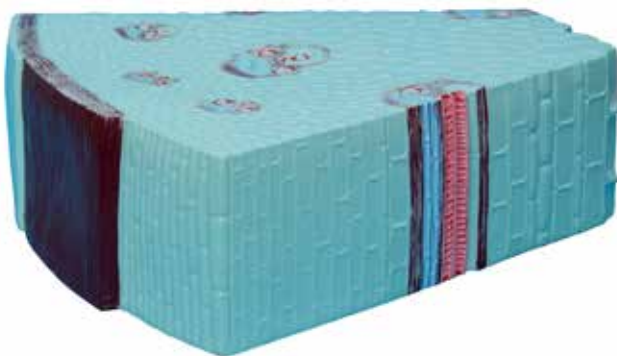
Modèle d'Apex végétal



■ Dimensions : 43 x 28 x 10 cm.

Réf. 020 070 25,20 € TTC

Modèle tige monocotylédone

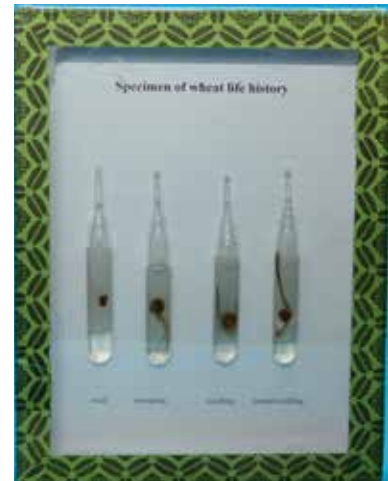


Coupe sagittale et longitudinale.

■ Dimensions : 42 x 13 x 41 cm.

Réf. 020 071 50,40 € TTC

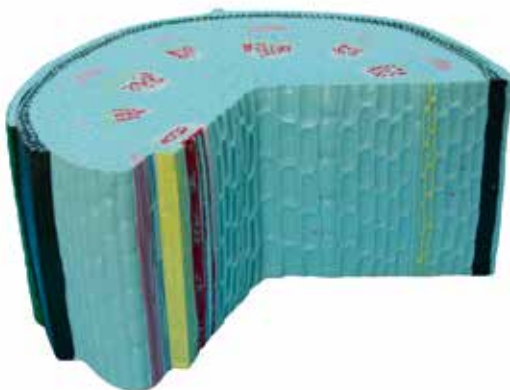
Cycle de vie du blé



■ Modèle en anglais.

Réf. 032 020 25,20 € TTC

Modèle tige dicotylédone



Coupe sagittale et longitudinale.

■ Dimensions : 36 x 24 x 17 cm.

Réf. 020 072 50,40 € TTC

Modèle structure de la feuille



Coupe sagittale et longitudinale d'une feuille.

■ Dimensions : 42 x 12 x 41 cm

Réf. 020 112 50,40 € TTC

Modèle fleur de pommier

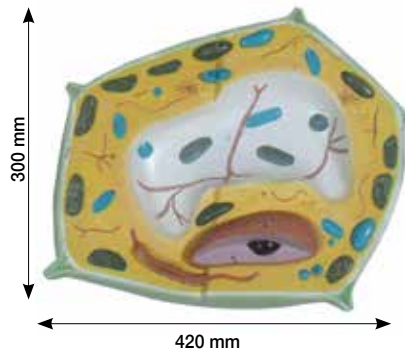


■ Dimensions : 270 x 250 x 250 mm.

Réf. 020 067 63,00 €TTC

Modèle cellule végétale

● Modèle grand format



Livré sur socle.

■ Dimensions : 420 x 300 x 80 mm.

Réf. 020 041 78,90 €TTC

Modèle fleur de pêcher



Livré sur socle.

■ Dimensions : 260 x 203 mm.

Réf. 020 015 35,28 €TTC

Modèle fleur de cerisier avec fruit



- Démontable en 3 parties, 2 pour la fleur
- Fleur agrandie 7x et fruit 3x
- Découvrir la structure d'une fleur dicotylédone
- Observer l'ovaire, le style et le stigmate

■ Montée sur socle.
 ■ Dimensions : 32,5 cm.
 ■ Masse : 0,6 kg.

Réf. 020 087 354,00 €TTC

Modèle fleur grande taille



MODÈLE
 GRANDE TAILLE
 Ø 22 cm



- Dicotylédone
- Modèle grande taille
- Fleur très détaillée

Le pistil et les anthères sont présentés en coupe afin d'observer respectivement l'ovule et l'intérieur des loges polliniques.

■ Dimensions (Ø x h) : 220 x 330 mm.

Réf. 020 048 61,80 €TTC

Modèle fleur de sauge des prés

- Découvrir la structure d'une fleur isolée
- Mécanisme de pollinisation agrandi environ 15x
- Démontable en 4 parties

■ Montée sur socle.
 ■ Dimensions (L x h x l) : 280 x 180 x 280 mm.
 ■ Masse : 0,6 Kg.

Réf. 020 088 384,00 €TTC

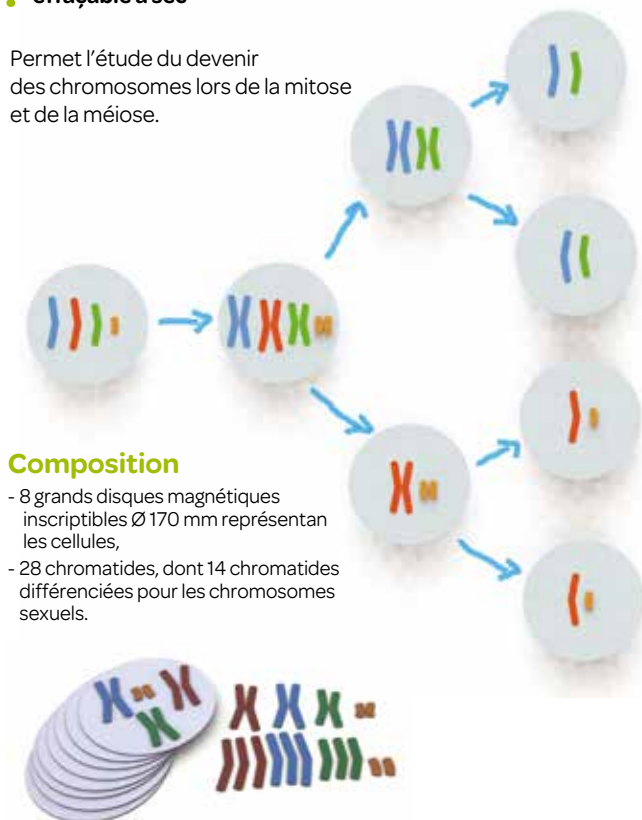


Ensemble génétique

Mitose et Méiose

- Éléments magnétiques
- Réinscriptibles avec un feutre effaçable à sec

Permet l'étude du devenir des chromosomes lors de la mitose et de la méiose.



Composition

- 8 grands disques magnétiques inscriptibles Ø 170 mm représentant les cellules,
- 28 chromatides, dont 14 chromatides différenciés pour les chromosomes sexuels.

Réf. 029 017

41,40 €TTC

Enceintes mise en évidence de la respiration (lot de 6)

- Prêtes à l'emploi
- Parfaitement transparentes
- Nettoyage aisé



Conçues pour caractériser la respiration d'organismes vivants. Transparentes, elles garantissent une excellente visibilité des phénomènes. Nacelle porte-échantillon.

De nombreux trous situés dans le fond de la nacelle assurent la circulation des gaz.

Leur petite taille permet l'étude de tissus finement divisés.

Caractéristiques techniques

- Dimensions (Ø x h) : 35 x 75 mm
- Cuve en polycarbonate transparent
- Le lot de 6.

A compléter par de l'eau de chaux.

Réf. 022 001

18,84 €TTC

Mitose



Étudier le devenir des chromosomes lors de la mitose, lors de la formation des cellules reproductrices et de la cellule œuf. Magnétiques, les éléments restent en place lors de manipulations et peuvent être également utilisés au tableau.

Composition

- 5 disques magnétiques inscriptibles représentant les cellules, 4 paires d'autosomes (16 chromatides), 16 allèles magnétiques inscriptibles

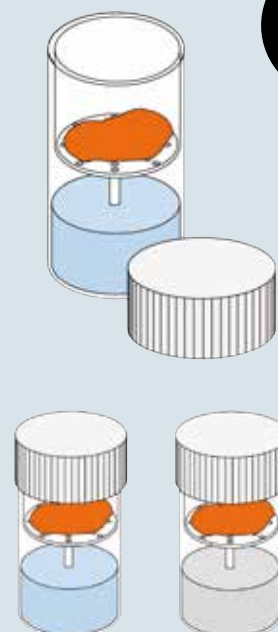
Réf. 029 009

34,98 €TTC

ÉTUDE DE LA RESPIRATION DES ÊTRES VIVANTS

Un organisme vivant et un élément inerte (tissu par ex.) sont placés comparativement dans 2 enceintes, sur la nacelle au-dessus de l'eau de chaux.

Le dioxyde de carbone produit par la respiration de l'organisme vivant, plus dense que l'air, se concentre au fond de l'enceinte. L'eau de chaux, à son contact, se trouble au bout de quelques instants. La respiration de l'organisme vivant peut être ainsi mise en évidence.



LA MANIP!

Kit détermination du groupe sanguin



45 MN

POUR 10 GROUPES

Ce kit simulé permet aux élèves d'identifier le groupe A, B, AB ou O d'échantillons de sang simulés par agglutination.

- Ne contient pas de produits sanguins.

Composition du kit

Échantillons de tests pour groupes A, B et O simulés, anticorps anti A et anti B simulés, échantillons simulés de groupe inconnu, pipettes pasteur, plaque à micropuits, notice.



Réf. 025 010 84,00 €TTC

Simulation du dépistage du VIH par ELISA



60 MN

POUR 10 GROUPES

Effectuer un test ELISA en réalisant une fixation d'antigènes simulés du VIH dans des puits, en testant la présence d'anticorps anti-VIH sur sérums simulés de donneurs.

À conserver au congélateur.

- Matériel complémentaire requis : un incubateur à 37 °C.

Composition du kit pour 10 groupes

- Instructions,
- Antigènes simulés du VIH,
- Contrôles positifs et négatifs,
- Sérum simulé de donneur,
- Anticorps secondaires,
- Substrat,
- Plaques de microtitration,
- Pipettes de transfert et microtubes.



Réf. 912 001 198,00 €TTC

Kit à la recherche de mon père



45 MN

POUR 10 GROUPES

SCÉNARIO

- Deux garçons ont été séparés de leurs parents 10 années auparavant. Ils sont à la recherche de leur véritable identité. Leurs mères vont être identifiées grâce à l'ADN mitochondrial et leurs pères via l'ADN chromosomal.
- Découvrez si cette histoire se termine bien !



Composition du kit

- Notice,
- Échantillons colorés prêts à charger,
- Poudre d'agarose,
- Solution de charge,
- Tampon,
- Micropipettes de transfert.

Matériel nécessaire

- Cuve électrophorèse,
- Alimentation pour électrophorèse,
- Micro-onde ou plaque chauffante.



Réf. 910 201 90,00 €TTC

Kit d'analyse NPK pH semi quantitatif d'un sol

Kit d'analyse semi quantitative pour analyse de la teneur en azote, phosphore, potassium ainsi que du pH d'un sol.

10 TESTS

Méthode	Azote : colorimétrique / NED Phosphore : colorimétrique / acide ascorbique Potassium : turbidimétrique / Tétraphénylborate pH : colorimétrique
Gamme azote	Traces, basse, moyenne, haute
Gamme phosphore	Traces, basse, moyenne, haute
Gamme potassium	Traces, basse, moyenne, haute
Gamme pH	1 à 9 par incrément d'une unité

- Permet de réaliser 10 tests sur chaque paramètre.

Réf. 910 140 43,20 €TTC



Jeu de 6 tamis

- Emboîtables
- En plastique
- Maillage inscrit sur chaque corps de tamis



- Tamis :
n° 20 (0,853 mm),
n° 30 (0,500 mm),
n° 60 (0,251 mm),
n° 80 (0,178 mm),
n° 120 (0,125 mm),
n° 250 (0,066 mm).

- Dimensions Ø x h : 100 x 50 mm.

Réf. 034 001 94,98 € TTC

Boussoles

Boussole simple

- Diamètre : 20 mm.



Réf. 033 006 0,90 € TTC

Boussole avec couvercle

- Diamètre : 45 mm.



Réf. 033 005 3,54 € TTC

Boussole de géologue - bain d'huile

- Loupe intégrée
- Bain d'huile
- Echelles de mesure en mm, 1/50 000° et 1/25 000°
- Diamètre : 45 mm.
- Dimensions (LxI) : 140x60 mm.



Réf. 033 001 8,40 € TTC

Marteau de géologue

- Marteau de géologue robuste réalisé en une seule pièce d'acier forgé
- Poignée plastique bi-matière antidérapante
- Corps acier peint



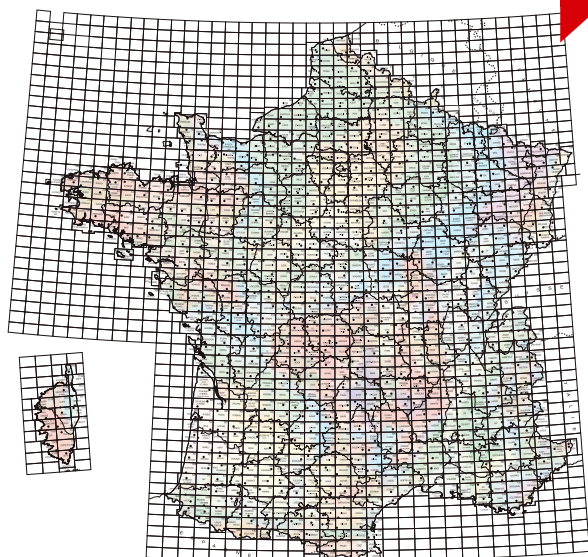
Caractéristiques techniques

- Longueur totale : 29,5 cm,
- Masse : 850 g environ.

Réf. 034 002 33,18 € TTC

Cartes géologiques

Cartes géologiques 1/50 000 du BRGM



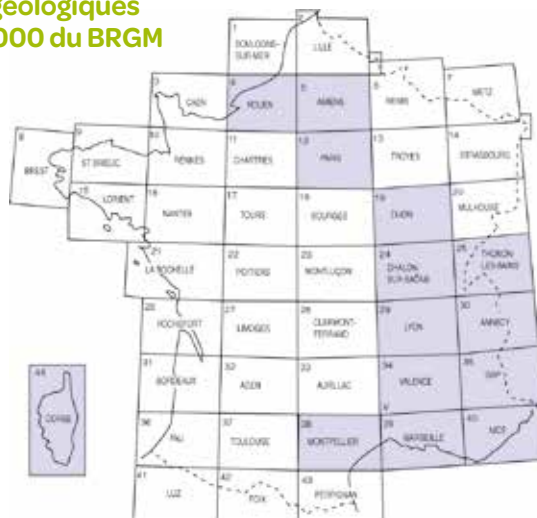
- Dimensions : 55 x 75 cm environ (selon les cartes)
- Livrées pliées ou à plat roulées (à préciser à la commande) avec notice explicative.

Réf. 053 015 52,70 € TTC

PRÉCISER LORS DE LA COMMANDE LE NUMÉRO DE LA CARTE.
(LES NUMÉROS DISPONIBLES ET LES NOUVEAUTÉS SONT CONSULTABLES SUR NOTRE SITE INTERNET).



Cartes géologiques 1/250 000 du BRGM



- Dimensions : 95 x 60 cm
- Livrées pliées ou à plat roulées (à préciser à la commande) avec notice explicative.

Réf. 053 014 52,70 € TTC

Collection de 6 moulages d'ammonites

Respect des couleurs naturelles.



Composition

- Acanthoceras sp (crétacé supérieur),
- Macroscaphites sp (crétacé inférieur),
- Cardioceras sp (jurassique supérieur),
- Parkinsonia parkinsoni (jurassique moyen),
- Hildoceras bifrons (jurassique inférieur),
- Lythoceras sp (jurassique inférieur).

■ Livrée avec notice explicative.

Réf. 031 027 69,48 € TTC

Collection de 4 moulages de trilobites

Ensemble de 4 moulages de trilobites.
Respect des couleurs naturelles.



Composition

- Pseudocryphaeus Michelini du Dévonien, 45 x 40 mm.
- Orgyginus cornudensis de l'Ordovicien, 95 x 65 mm.
- Flexicalymene incerta de l'Ordovicien, 70 x 50 mm.
- Paradoxides gracilis du Cambrien, 80 x 60 mm.

■ Livrée avec notice explicative.

Réf. 031 028 58,86 € TTC

Pate silicone pour moule de fossiles

● 950 g de pate + catalyseur

Permet de réaliser des moules très résistant précis de forme complexe.

Réf. 034 003 90,00 € TTC

Collection de 18 fossiles véritables

Collection de 18 fossiles sélectionnés pour leur qualité démonstrative et esthétique.



■ Livré en coffre bois de 18 cases 200 x 300 mm.

Réf. 031 014 46,80 € TTC

Fossiles véritables

Lot de fossiles véritables.
Conditionnements différents selon les références.



Désignation	Lot	Réf.	Prix TTC
Ammonite (demie)	4	031 034	19,98 €
Arca	12	031 025	18,00 €
Belemnite (rostre)	8	031 033	19,98 €
Fougère (schiste houiller)	4	031 062	19,74 €
Petits stromatolites polis (en coffret transparent)	3	031 022	18,00 €
Rhynchonelle	12	031 032	21,48 €
Stromatolite coupée et polie	1	031 021	18,00 €
Térébratule	10	031 024	20,28 €
Trilobite	3	031 026	19,98 €

Comparaison ammonite / nautilus - moulage

Ensemble de 2 moulages. Respect des couleurs naturelles.

■ Livré avec notice explicative

Composition

- Nautilus : coenoceras sp (bajocien),
- Ammonite : grammoeras thoursense (toarcien).

Réf. 031 029 29,46 € TTC



Archéoptéryx du Jurassique - moulage

Moulage d'après un modèle original.
Respect des couleurs naturelles.

■ Dimensions (L x l) : 210 x 300 mm

Réf. 031 030 76,56 € TTC



Plâtre de moulage

● 1 Kg de plâtre synthétique

Permet de réaliser des moulages très précis et très résistants.

Réf. 034 004 15,90 € TTC

Plus de produits !

Vous n'avez pas trouvé le produit que vous recherchez ? Rendez-vous sur notre site internet ou contactez-nous, nous trouvons pour vous !

Kit de TP : Microfossiles

Kit pour 12 postes élèves

POUR 12 GROUPES



Composition du kit

- 12 microtubes contenant du sable éocène (riche en espèces),
- 12 boîtes de pétri plastique (Ø 50 mm),
- 12 fonds noirs pour observation à la loupe binoculaire,
- 12 couvercles noir adhésifs pour fixer les microfossiles après triage,
- 12 fiches avec schéma et nom des différentes espèces de fossiles,
- 1 notice explicative indiquant la démarche à suivre.

Réf. 031 016 31,80 €TTC

Kit de la roche au sédiment : altération du granite



Composition du kit

- un fragment de granite sain,
- un fragment de granite altéré,
- un sachet d'arène granitique.

Réf. 031 015 7,92 €TTC

Kit de TP : Marnes de Bidart

Composition du kit

- 30 mL de marne du Maastrichtien,
- 30 mL de marne du Danien,
- une fiche technique indiquant la méthode de traitement des marnes pour en extraire les microfossiles.

■ Livré en coffret carton.

Réf. 031 018 7,68 €TTC

Kit de TP : Passage Crétacé-Tertiaire

Composition du kit

- 1 lame mince de calcaire Maastrichtien (présence de globotruncana, globigérines de grande taille et hétérohélicidés),
- 1 lame mince de calcaire Danien (absence de globotruncana, présence de globigérines de petite taille),
- 1 préparation de microfossiles entiers extraits des marnes du Maastrichtien (globotruncana, globigérines et hétérohélicidés),
- 1 préparation de microfossiles entiers extraits des marnes du Danien (globigérines principalement),
- 1 fiche explicative bristol A4 avec photos couleur des lames minces et du site des récoltes calcaires.



Réf. 031 017 41,22 €TTC

Kit de TP : Marnes de Bidart en résidu sec



Composition du kit

- 2 microtubes de marnes du Maastrichtien et du Danien, lavés et riches en microfossiles,
- 2 boîtes de Pétri avec fond et couvercle noirs pour observation à la loupe binoculaire ou au microscope en lumière incidente.

Réf. 031 019 9,96 €TTC

Echantillons de 4 sols différents

Analyser différents paramètres : pH, porosité, perméabilité, culture de biomasse...

Composition du kit

- 750 mL pour chaque échantillon :
- Marne (dérivé d'un calcaire)
- Sol à sable granite (dérivé d'un granite)
- Sol agricole (dérivé d'un calcaire)
- Sol humide de forêt.



Réf. 031 064 39,48 €TTC

Marteau de géologue

- Marteau de géologue robuste réalisé en une seule pièce d'acier forgé
- Poignée plastique
- bi-matière antidérapante
- Corps acier peint
- Longueur totale : 29,5 cm,
- Masse : 850 g environ.



Réf. 034 002 33,18 €TTC

Lames minces de roche

■ Lames minces de roche au format 45 x 30 mm. Vendues à l'unité.

Réf.	Désignation	Prix TTC
Roches éruptives et plutoniques		
030 003	Andésite de volvic	11,16 €
030 045	Andésite de la Martinique	11,16 €
030 026	Basalte	11,16 €
030 001	Basalte à olivine	11,16 €
030 010	Basalte tholeitique du Chenaillet	11,16 €
030 015	Diorite	11,16 €
030 007	Gabbro	11,16 €
030 002	Granite	11,16 €
030 016	Granite altéré	11,16 €
030 009	Granodiorite	11,16 €
030 004	Péridotite	11,16 €
030 020	Rhyolite	11,16 €
030 043	Syénite	12,18 €
030 005	Trachyte	11,16 €
Roches métamorphiques		
030 024	Amphibolite	11,16 €
030 042	Eclogite à auréoles corotinisées	11,16 €
030 006	Eclogite à grenats	11,16 €
030 018	Gabbro du Chenaillet	11,16 €
030 023	Gneiss	11,16 €
030 008	Métagabbro à glaucophane	11,16 €
030 035	Métagabbro à hornblende	11,16 €
030 022	Micaschiste	11,16 €
030 019	Péridotite à serpentine du Chenaillet	11,16 €
030 021	Schiste vert	11,16 €
030 046	Serpentinite	11,16 €
Roches sédimentaires		
030 047	Calcaire à alvéolines	11,16 €
030 053	Calcaire asphaltique	11,16 €
030 012	Calcaire à globigérines Paléocène	11,16 €
030 048	Calcaire à nummulites	11,16 €
030 011	Calcaire fossilifère	11,16 €
030 013	Calcaire oolitique	11,16 €
030 052	Charbon (anthracite)	13,74 €
030 014	Craie	11,16 €
030 049	Grès	11,16 €
030 055	Gypse	11,16 €
030 051	Lignite	13,74 €
030 017	Marne à globotruncana (Maastrichtien)	11,16 €
030 054	Schiste bitumeux	11,16 €
Roches météoritiques		
030 044	Brèche d'impact	11,16 €
030 050	Météorite pierreuse (chondrite)	11,16 €
Roches détritiques		
030 059	Conglomérat	11,16 €
030 060	Brèche	11,16 €
030 061	Pelite	11,16 €
030 062	Arkose	11,16 €

Echantillons roches et sables



Composition	Réf.	Prix TTC
6 échantillons de granite sain		
6 échantillons de granite altéré	031 065	30,90 €
6 échantillons d'arène granitique		
6 échantillons de sable siliceux	031 066	30,90 €
6 échantillons de grès		
6 échantillons de sable oolitique	031 067	30,90 €
6 échantillons de calcaire oolitique		
6 échantillons de sable de faluns	031 068	30,90 €
6 échantillons de falun		
Argile en poudre 500 g	031 079	7,08 €

Echantillons de roches

■ Lots de 12 fragments de roches. Dimensions : environ 50 x 50 mm. Livrés brut en coffret carton.

Réf.	Désignation	Prix TTC
Roches éruptives et plutoniques		
031 001	Andésite de volvic	24,00 €
031 044	Basalte à olivine	24,00 €
031 002	Gabbro	24,00 €
031 004	Granite	24,00 €
031 046	Granodiorite	24,00 €
031 006	Péridotite	24,00 €
031 020	Rhyolite	24,00 €
031 007	Trachyte	24,00 €
Roches métamorphiques		
031 011	Amphibolite	24,00 €
031 005	Eclogite à grenats	24,00 €
031 003	Gabbro du Chenaillet	26,52 €
031 012	Gneiss	24,00 €
031 009	Métagabbro à glaucophane	25,92 €
031 008	Métagabbro à hornblende	24,00 €
031 013	Micaschiste	24,00 €
031 047	Schiste vert	24,00 €
031 048	Serpentinite	24,00 €
Roches sédimentaires		
031 049	Calcaire à nummulites	24,00 €
031 050	Calcaire oolitique blanc	24,00 €
031 043	Charbon (anthracite)	24,90 €
031 042	Lignite	24,90 €
031 010	Marne	24,00 €
031 041	Tourbe	24,90 €
Roches détritiques (un sachet pour 12 binômes)		
031 081	Pelite	24,00 €
031 082	Arkose	24,00 €
031 083	Sable	24,00 €
031 078	Sable marin grossier - 500 g	7,08 €
031 074	Argile en morceaux - 800 g	25,92 €
031 075	Conglomérat	24,00 €
031 077	Arène granitique - 500 g	7,08 €
031 076	Grès	25,92 €

Echantillons et lames minces associés

Ensemble comprenant : une lame mince, un échantillon de roche associé avec une face polie, une fiche explicative Bristol A4 avec photo couleur commentée de la lame en lumière polarisée.

Réf.	Désignation	Prix TTC
Roches éruptives et plutoniques		
030 032	Andésite de Volvic	24,00 €
030 040	Basalte	24,00 €
030 028	Basalte à olivine	24,00 €
030 033	Granite	24,00 €
030 036	Péridotite	24,00 €
030 034	Rhyolite	24,00 €
030 041	Trachyte	24,00 €
Roches métamorphiques		
030 039	Amphibolite	24,00 €
030 027	Eclogite à grenats	24,00 €
030 029	Gabbro du Chenaillet	24,00 €
030 037	Gneiss	24,00 €
030 030	Métagabbro à hornblende	24,00 €
030 031	Métagabbro à glaucophane	24,00 €
030 038	Micaschiste	24,00 €

Charbon, formation et évolution

Désignation	Lot	Réf.	Prix TTC
1 Fougère dans un schiste houiller	4	031 062	19,74 €
2 Tourbe	12	031 041	24,90 €
3 Lignite	12	031 042	24,90 €
4 Charbon (anthracite)	12	031 043	24,90 €



Coffret « Le pétrole » Malettes d'échantillons véritables

Coffret regroupant des échantillons de roches et des lames minces relatifs à un gisement pétrolier (hydrocarbure, roche mère, roche réservoir et roche de couverture).

Composition

- 1 échantillon de pétrole brut véritable,
- 1 échantillon et 1 lame mince de calcaire asphaltique,
- 1 échantillon et 1 lame mince de schiste bitumeux,
- 1 échantillon et 1 lame mince de gypse (roche de couverture).



■ Livré avec fiche explicative.

Réf. **030 056** **56,40 € TTC**

Charbon et dérivés



Présentation d'un échantillon de charbon et de produits issus de la carbochimie.

Réf. **031 036** **14,40 € TTC**

Matières combustibles



Présentation des principaux combustibles utilisés comme source d'énergie dans le monde.

Réf. **031 038** **14,40 € TTC**

Maquette piège pétrolier



Maquette analogique pour l'étude du fonctionnement d'un piège pétrolier.

Totalement transparente, elle offre une parfaite visibilité des phénomènes mis en jeu.

La cuve est en matière plastique transparente fixée sur une base large et stable.

A l'intérieur, se trouve une pièce plastique incurvée simulant la couche géologique imperméable.

Réf. **032 014** **40,98 € TTC**

**CRÉATION
SCIECETHIC**



← Auteur :
Sebastien Vigier

Deux tubes représentant respectivement les puits d'injection et d'extraction du gisement pétrolier traversent cette pièce.

■ Livré avec notice explicative.

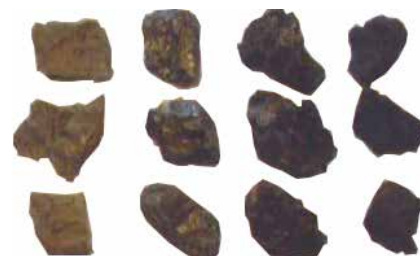
■ À utiliser avec du gravier pour aquarium (non fourni).

Composition

- Cuve en plastique transparent,
- Seringue de 60 mL.

Ensemble énergie fossile

Observer la transformation des végétaux en charbon au cours du temps.



Composition

- 3 morceaux de charbon (anthracite),
- 3 morceaux de lignite,
- 3 morceaux de tourbe,
- 3 échantillons de schiste houiller présentant des traces de végétations fossiles.

Réf. **031 070** **36,90 € TTC**

Collection de 18 minéraux



Collection de 18 minéraux choisis pour leur aspect esthétique et démonstratif.

Rangés en coffret en bois (200x300 mm) de 18 cases. Nom et origine de chaque minéral indiqués.

Réf. 031 035 45,96 € TTC

Minéraux de différents facies métamorphiques



Composition

En boîte de 6 cases :

- Hornblende
- Grenat
- Chlorite
- Glaucophane
- Actinote
- Jadéite

Réf. 031 071 15,48 € TTC

Métamorphisme : plaques chevauchantes



Composition

5 lames minces différentes :

- Péridotite anhydre
- Péridotite hydratée
- Granodiorite
- Andésite
- Rhyolite

Réf. 031 072 59,16 € TTC

Magnétite aimantée



6 aimants naturels. Ils attirent la limaille de fer.

Réf. 031 073 32,70 € TTC

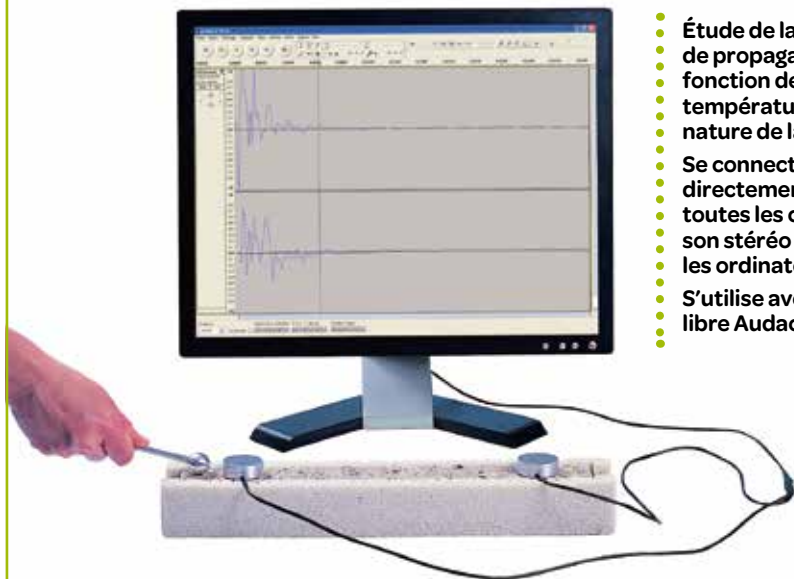
Plus de produits sur notre site !

Vous n'avez pas trouvé le produit que vous recherchez ?

Rendez-vous sur notre site internet ou contactez-nous, nous trouvons pour vous !



Maquette vitesse de propagation des ondes sismiques



- Étude de la vitesse de propagation en fonction de la température et de la nature de la roche
- Se connecte directement sur toutes les cartes son stéréo équipant les ordinateurs
- S'utilise avec le logiciel libre Audacity

Mesure de la vitesse de propagation des ondes sismiques dans une roche en fonction de la nature de la roche ou de sa température.

Deux capteurs sismiques (réf. 032 011, à commander séparément) sont placés sur l'échantillon de roche à une distance déterminée. La roche est frappée à l'aide du percuteur. La propagation de l'onde sismique est enregistrée sur ordinateur.

Le décalage de temps d'enregistrement du front d'onde par les deux capteurs permet de déterminer la vitesse de propagation de l'onde dans la roche.

L'ensemble comprend une barre de granite pour l'étude de l'influence de la température sur la vitesse de propagation, et une barre de plâtre pour montrer que les ondes sismiques se propagent moins rapidement dans un matériau moins dense.

L'utilisation des capteurs sismiques (réf. 032 011, à commander séparément) ne requiert pas de système ExAO.

Ils se connectent directement sur l'entrée audio standard des cartes son stéréo équipant les ordinateurs. Les données sont enregistrées et traitées avec le logiciel libre Audacity.

Composition

- Barre de granite (l x h x p) : 500 x 35 x 20 mm,
- Barre de plâtre (l x h x p) : 500 x 35 x 20 mm,
- Percuteur.



Réf. 032 010 57,00 € TTC

ACCESSOIRES ET CONSOMMABLES

Barres de roche

- Longueur : 50 x 3,5 x 2 cm

Désignation	Réf.	Prix TTC
Plâtre	032 026	25,00 €

* Le franco de port n'est pas applicable sur les barres de roches 50 x 5 x 5 cm. Des frais de port additionnels sont éventuellement à ajouter en fonction de la masse commandée, veuillez svp nous consulter pour établir un devis avant commande.

Percuteur

Percuteur robuste en acier, muni d'un marteau bi-matière (acier/plastique dur) pour produire des ondes sismiques ou sonores avec des fronts très marqués.



Réf. 032 051 9,90 € TTC

Capteurs sismiques piézoélectriques stéréo



Ces capteurs piézoélectriques captent essentiellement les vibrations mécaniques qui se transmettent dans les matériaux solides (ils sont très peu sensibles au bruit ambiant).

Idéal pour l'étude de la propagation des ondes sismiques

En aluminium, avec câble et système anti arrachement du capteur.

2 piezos lestés sur câble audio stéréo sortie jack mâle 3,5 mm.

A connecter sur une carte son stéréo avec le logiciel libre Audacity.

Réf. 032 053 28,20 € TTC

Capteurs sismiques lestés



Capteurs acoustiques sensibles aux vibrations mécaniques et aux ondes sonores. Contient deux capteurs de surface. Se connecte directement au PC

Capteurs protégés et lestés

Deux capteurs de type microphone protégés par une coque métallique reliés à une prise jack stéréo 3,5 mm. Se connecte à l'entrée audio standard des cartes son stéréo des ordinateurs.

- Dimensions du capteur (Øxh) : 35 x 15 mm.
- Longueur totale du câble : 1,90 m
- Longueur du câble entre la prise jack et la séparation des 2 fils : 1,2 m
- Distance maximale possible entre les 2 capteurs : 1,4 m

Réf. 032 011 24,00 € TTC

Modèle étude de la tectonique

- Entièrement transparent en plexiglass
- robuste
- Deux pistons démontables



Permet l'étude de la formation des plis et failles.

■ Dimensions : 135x120x130 mm.

À compléter par les sables colorés ci-dessous.

Réf. 032 027 33,30 €TTC



ACCESSOIRES ET CONSOMMABLES

Sable coloré rouge – 750 g

Réf. 032 028 12,00 €TTC

Sable coloré vert – 750 g

Réf. 032 029 12,00 €TTC

Sable coloré bleu – 750 g

Réf. 032 030 12,00 €TTC

Kit calcul de la densité des roches

- Roches sciées de volume simple à calculer

- Pour le calcul de densité
- 70 x 25 x 25 mm



Désignation	Réf.	Prix TTC
Andésite	032 037	18,30 €
Calcaire	032 038	18,30 €
Gabbro	032 039	18,30 €
Gneiss	032 040	18,30 €
Granite	032 041	18,30 €
Granodiorite	032 042	18,30 €
Rhyolite	032 043	18,30 €



Composition

- Éprouvette 250 mL en polypropylène,
- Support métallique pour plonger et récupérer facilement les fragments de roche dans l'éprouvette,
- Fragments sciés de Granite, Andésite, Gabbro, Basalte et Calcaire.

Réf. 032 036 59,46 €TTC



ACCESSOIRES ET CONSOMMABLES

Balance 3 000 g/0,1 g



- Livré avec son adaptateur secteur.
- Descriptif complet page 134.

Réf. 300 050 56,35 €TTC

Règle en plastique transparent 30 cm



Réf. 313 009 0,90 €TTC



Maquette rivière

- Dispositif de régulation et d'homogénéisation du débit d'eau
- Compacte, tient dans une cuvette à dissection
- 3 pentes dans la même maquette

Maquette de taille adaptée à la manipulation par l'élève. Très compacte, elle peut être placée dans une cuvette à dissection pour limiter l'encombrement sur la paillasse. Permet de récupérer les effluents directement dans la cuvette (à commander séparément).

Dispositif innovant de stabilisation et régulation du débit permet d'obtenir un écoulement d'eau régulier et homogène à la source sur toute la largeur de la rivière. Les résultats obtenus (transport et dépôt des alluvions) sont facilement observables et exploitables par l'élève. Mise en place et nettoyage très aisés.

Maquette en plastique lavable et robuste.

- A compléter par une cuvette à dissection réf. 411 012.
- Dimensions (L x l x h) : 350 x 150 x 20 mm

A l'unité

Réf. 032 004 19,80 € TTC

Le lot de 6

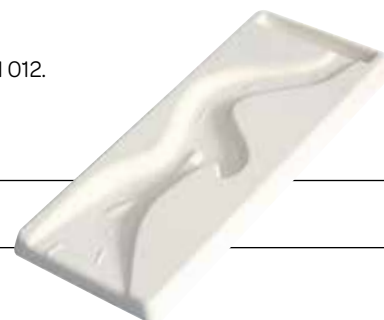
Réf. 032 019 75,60 € TTC



ACCESSOIRES ET CONSOMMABLES

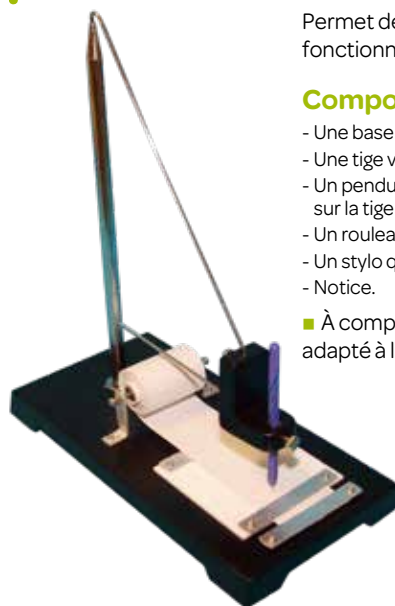
Cuvette à dissection

Réf. 411 012 8,40 € TTC



Maquette principe du sismographe

- Entièrement métallique



Permet de comprendre le fonctionnement d'un sismographe.

Composition

- Une base en fonte,
- Une tige verticale qui se fixe sur la base,
- Un pendule oscillant massif maintenu sur la tige verticale,
- Un rouleau de papier,
- Un stylo qui se fixe sur le pendule,
- Notice.

- À compléter par un serre-joint adapté à la paillasse (voir ci-dessous).

Réf. 032 021 80,34 € TTC



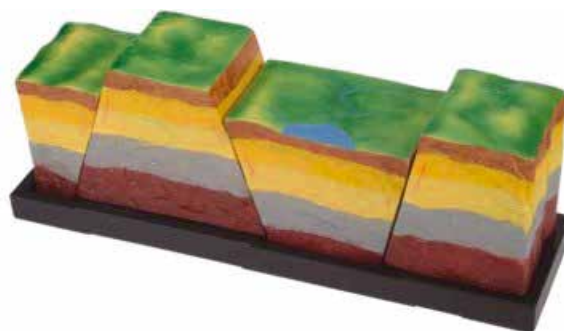
ACCESSOIRES ET CONSOMMABLES

Serre joint



Désignation	Réf.	Prix TTC
Serre joint ouverture 50 mm	002 096	12,00 €
Serre joint ouverture 100 mm	002 097	16,50 €
Serre joint ouverture 150 mm	002 098	21,00 €

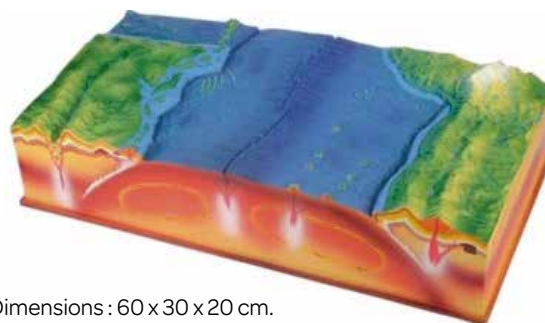
Modèle de faille dans la vallée du rift



- Dimensions : 50 x 16 x 22 cm.

Réf. 032 022 73,80 € TTC

Modèle de fracture du plancher océanique



- Dimensions : 60 x 30 x 20 cm.

Réf. 032 023 77,22 € TTC

Maquette courant de convection atmosphérique



- Observation et mesure des courants
- Utilisable par l'élève

Mise en évidence des courants de convections atmosphériques.

Un courant ascensionnel est créé à l'intérieur de la maquette en provoquant un échauffement local de l'air avec une bougie. L'air réchauffé s'échappe par la cheminée transparente située au-dessus de la zone chauffée formant un appel d'air froid descendant dans l'autre cheminée. Un déplacement d'air horizontal s'établit dans la cellule. La circulation de l'air est mise en évidence avec de la fumée produite par des baguettes d'encens (fournies).

Composition

- Cellule de convection en acier peint,
- Dimensions (l x h x p) : 90 x 100 x 220 mm (hors cheminées),
- Hauteur avec cheminées : 250 mm,
- Fenêtre d'observation coulissante et cheminées en plastique transparent.

- Livrée avec 1 bougie et 1 sachet de baguettes d'encens.

Réf. 032 016 54,00 €TTC



ACCESSOIRES ET CONSOMMABLES

Bougie chauffe-plat - Lot de 50

- Diamètre : 38 mm.

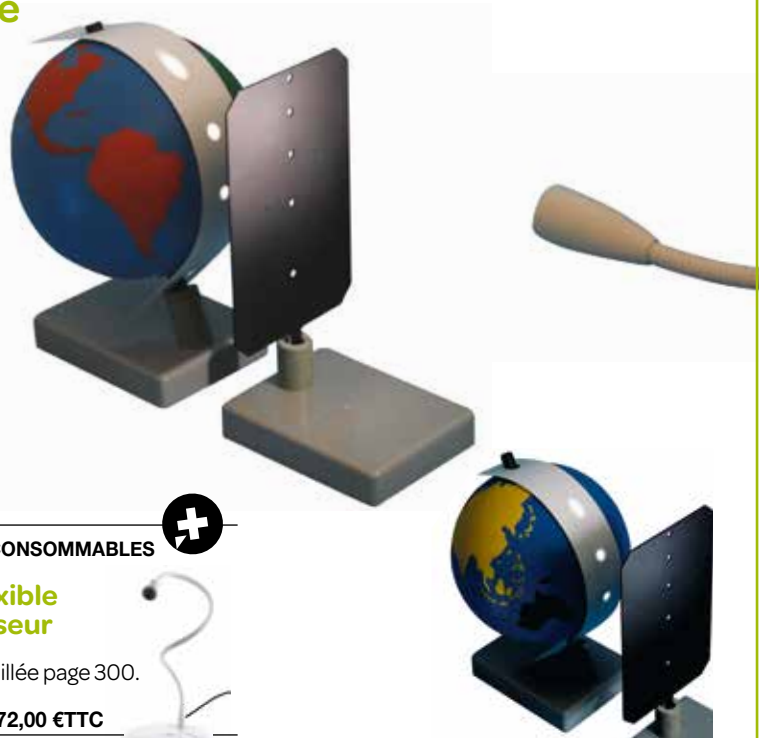
Réf. 215 010 6,60 €TTC

Maquette éclairement de la Terre

- Permet l'observation et la mesure
- Utilisable par l'élève
- Visualisation rapide des continents grâce au code couleur

Maquette didactique conçue pour permettre à l'élève d'observer les surfaces éclairées par un même faisceau lumineux en fonction de la latitude et de comparer l'éclairage d'une même latitude en fonction des saisons.

Il est possible de relever au crayon les surfaces éclairées sur une bande de papier fixée sur l'axe du globe terrestre pour les comparer ensuite. Un gabarit de bande de papier à photocopier et à découper est proposé dans la notice.



Composition

- Globe terrestre souple Ø 150 mm,
- Axe et support,
- Écran à trous et support.

- Livrée avec une notice.

Réf. 032 008 72,48 €TTC

ACCESSOIRES ET CONSOMMABLES

Lampe sur flexible LED à condenseur

→ Description détaillée page 300.

Réf. 120 001 72,00 €TTC

Ensemble géomagnétisme

Maquette analogique permettant d'explorer et de comprendre la géométrie du champ magnétique terrestre.

À compléter avec la maquette éclairage de la terre (ci-dessus).

Composition

- Aimant cylindrique à insérer dans le globe à la place de l'axe,
- Aiguille aimantée sur cardan à manche.

Réf. 032 009 32,46 €TTC





Modèle Courants océaniques de démonstration



- Grand modèle hauteur 350 mm
- Visible du fond de la classe
- 4 vannes pour bien gérer les étapes de l'expérience

L'épaisseur du plastique des récipients maintient la différence de température des masses d'eau.

Composition

- 2 vases 350 x Ø 50 mm (2 x 700 mL environ),
- 4 vannes,
- 2 tubes souples.

Réf. 032 031 78,00 € TTC

Modèle en matière plastique très robuste permettant l'étude de l'effet de la chaleur et de la salinité sur la formation des courants océaniques.

Les 4 vannes permettent de gérer tranquillement cette expérience, en 2 temps bien distincts : un temps de préparation avec le remplissage des récipients, puis la mise en contact des masses d'eau qui peut se faire une dizaine de minutes après.

ACCESSOIRES ET CONSOMMABLES



Colorant alimentaire bleu - 60 mL

Réf. 910 281 2,76 € TTC

Colorant alimentaire rouge - 60 mL

Réf. 910 283 2,76 € TTC

Modèle Courants océaniques élève



Modèle en matière plastique très robuste permettant l'étude de l'effet de la chaleur et de la salinité sur la formation des courants océaniques.

Les 4 vannes permettent de gérer tranquillement cette expérience, en 2 temps bien distincts : un temps de préparation avec le

remplissage des récipients, puis la mise en contact des masses d'eau.

Composition

- 2 vases 200 x Ø 35 mm,
- 4 vannes,
- 2 tubes souples transparents.

Réf. 032 034 49,20 € TTC

ÉTUDE DE L'EFFET DE LA CHALEUR ET DE LA SALINITE SUR LA FORMATION DES COURANTS OCEANQUES

- 1) Remplir 1 vase d'eau à température ambiante, et à l'aide des vannes faire en sorte que les 2 tubes horizontaux soient plein d'eau. Fermer les 4 vannes et vider l'eau des vases.
- 2) Remplir un vase d'eau froide du robinet colorée en bleu (16 °C), et l'autre vase d'eau chaude du robinet (50 °C) colorée en rouge.



3) Ouvrir les 4 vannes



4) Observer le phénomène de convection dans les tubes latéraux et la répartition des masses d'eau dans les vases.



Reproduire l'expérience avec de l'eau douce et de l'eau salée.

Maquette soleil-Terre-lune



Pour l'étude des saisons, de l'alternance jour-nuit, des cycles de la Lune, éclipses de Soleil et de Lune.

Un ensemble d'engrenages permet de reproduire fidèlement les mouvements de la Terre et de la Lune.

Les mois et les saisons (indications en anglais) sont représentés autour de l'axe du Soleil et les phases de la Lune autour de l'axe de la Terre.

La lumière du soleil est assurée par une lampe LED alimentée par 3 piles bouton LR44 (à commander séparément réf. 401 055).

Caractéristiques techniques

- Soleil Ø : 100 mm,
- Terre Ø : 50 mm,
- Lune Ø : 17 mm.

- Dimensions (L x l x h) :
420 x 220 x 280 mm

Réf. 032 003 126,00 € TTC

Maquette soleil-terre-lune haute luminosité

Expériences : jour et nuit, saisons de l'année, le mouvement du Soleil à travers le ciel, modification de la longueur du jour, les phases de la Lune, le croissant de Lune à partir des latitudes différentes, les éclipses de Lune et du Soleil...

Composition

- Système mécanique orbital, Soleil (ampoule 6V puissance avec réflecteur parabolique), Terre (2 formats), Lune, cadran solaire, disque phase de la lune, écran d'ombre d'éclipse, disque des mois et saisons ainsi que le guide de l'enseignant avec des suggestions d'activités.

- Alimentation 220 V. Hauteur : 25 cm - Longueur : 65 cm.

Réf. 032 054 369,00 € TTC



Lunette astronomique Ø60/700 mm Initiation



Réf. 004 211 157,20 € TTC

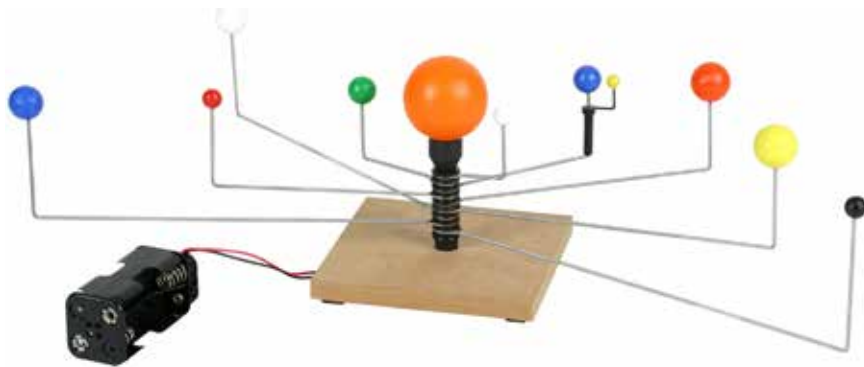
Lunette astronomique avec lentille de 60 mm et focale de 700 mm, livrée avec trépied et redresseur terrestre. Livrée avec une carte de la lune et des étoiles ainsi qu'une boussole pour vous aider dans vos premières observations du ciel. L'ensemble est livré en mallette pour faciliter son transport et rangement.

- Dimensions : 120 x 87 x 80 cm (déplié) / 2 kg

- Grossissements : 50x, 150x / Résolution 2,2"arc
- Lentille Ø 60 mm / Focale 700 mm-f/11,7
- 3 oculaires : H20, H12,5, SR 4 mm / Ø 31,75 mm
- Redresseur terrestre / Chercheur 5X24 mm
- Monture azimutale / Focus manuel
- Viseur LED point rouge / Renvoi coudé 90°
- Mallette de transport / Miroir
- Tablette d'accessoires, boussole, carte lune et étoiles



Système solaire



Un modèle simple et économique pour illustrer le système solaire global et le mouvement des planètes.

Monté sur une base en bois. Le globe central représentant le soleil contient une ampoule, alimentée par un support pour 4 piles AA 1,5 V (à commander séparément).

Réf. 032 050 55,20 €TTC

Les 9 planètes du système solaire, de Mercure à Pluton, sont fixées sur des bras tournants.

Hauteur : 10 cm
Diamètre : 40 cm (orbite pluton)

Système solaire motorisé



Ce système solaire motorisé permet de mettre en évidence le mouvement de rotation des planètes mais aussi d'observer les constellations grâce à son système de projection.

Réf. 032 052 83,70 €TTC

Caractéristiques :

- 2 vitesses de rotation des planètes
- éclairage LED avec extinction automatique en mode nuit
- dôme de constellations de l'hémisphère nord fourni
- alimentation : 4 piles LR6 (non fournies) ou adaptateur secteur 12 V (non fourni)
- Dimensions : 33 x 25 cm

Globe géologique terrestre

Visualisation globale des méga-structures et grands ensembles géologiques qui résultent des événements qui ont jalonné les 4 milliards d'années de l'histoire complexe de notre planète. Descriptif complet sur notre site internet.

Globe en plastique, impression sur papier vinyle thermoformé

Échelle approx. : 1: 42 000 000

Dimensions : 30 x 30 x 15 cm

Masse : 1,3 kg

Réf. 032 055 266,00 €TTC



Auteur : Philippe Bouysse

Globe terrestre politique



Constitué de deux pièces montées sur un socle robuste, Ø globe : 280 mm, Indications en anglais.

Réf. 032 002 39,00 €TTC

Globe terrestre inscriptible



Globe terrestre inscriptible au marqueur effaçable pour l'étude de la tectonique des plaques, des courants océaniques, des climats... Les pays et les continents sont représentés de façon permanente. Constitué de deux pièces montées sur un socle robuste, Ø globe : 280 mm, Indications en anglais.

Réf. 032 001 51,00 €TTC

Maquette du soleil



Permet l'étude de la structure du soleil et de sa composition chimique. Démontable en 2 parties.

Dimensions : Ø 320 mm

Réf. 032 024 39,00 €TTC