

# Observation



Microscope MES04  
x40 à X1000

→ page 261

**PRIX JUSTE**

	PAGE
Loupes binoculaires	<b>256</b>
Microscopes	<b>259</b>
Caméras	<b>280</b>
Éclairage	<b>283</b>
Accessoires et consommables	<b>284</b>
Objets d'observation	<b>287</b>
Préparations microscopiques	<b>288</b>
Loupes à main	<b>296</b>

## Loupes binoculaires



1

LE PLUS!

Léger et autonome sur piles



2

LE PLUS!

Objectifs facilement interchangeables

LE PLUS!  
Objectifs facilement interchangeables  
Eclairage incident



3



4

LE PLUS!

2 grossissements x20 et x40  
Tête binoculaire inclinée à 45°

	1 SM01	3 SM11	3 SM12	4 SM24
Eclairage	LED incident	-	Halogène incident	LED incident et transmis
Tête	Binoculaire réglage inter pupillaire 55-75 mm			Binoculaire inclinée à 45° réglage inter pupillaire 55-75 mm
Oculaire	Grand champ x10			
Réglage dioptrique sur un tube	Non	Oui	Oui	Oui
Type objectif	Fixe x2	Amovible x2		Fixe x2 et x4 sur tourelle montage parafocale
Grossissement		x20		x20 et x40
Mise au point	Macrométrie			
Statif	Crémaillère	Colonne		
Platine	A valets avec porte objet noir et blanc			A valets avec porte objet translucide + noir et blanc
Distance de travail	80 mm		70 mm	57 mm
Alimentation	Pile 1,5 V type AA (non fournies)	-	230 V - 50 Hz	
Garantie	5 ans (optique et mécanique), 2 ans (électronique).			
Le plus !	Léger, portatif, housse de protection	Objectif facilement interchangeable, housse de protection		2 grossissements, housse de protection
Référence	100 005	100 001	100 002	100 019
Prix TTC	96,78 €	129,60 €	158,40 €	271,20 €

### ACCESSOIRES ET CONSOMMABLES

#### Oculaires x10 Grand Champ

Réf. 107 002 34,20 € TTC

#### Oculaires x15 Grand Champ

Réf. 107 003 39,00 € TTC

#### Oculaires x20 Grand Champ

Réf. 107 004 39,60 € TTC



#### Objectif x2

Réf. 107 006 39,60 € TTC

#### Objectif x4

Réf. 107 008 47,28 € TTC



## Loupes binoculaires EduBlue



**GARANTIE  
5ANS**

**LE  
PLUS!**

Hauteur des objets  
observables jusqu'à 107 mm

**LE  
PLUS!**

Poignée de transport  
ergonomique  
4 modèles



**1**

**LE  
PLUS!**

Portative  
Traitement  
anti-moisissures  
2 modèles!



**2**

EduBlue						
Éclairage	LED 1 W incident et transmis - Intensité réglable séparément					
Tête	Binoculaire inclinée à 45° - Réglage interpupillaire 55-75 mm					
Oculaire	Grand champ x10 x / 20 mm - Réglage dioptrique ± 5 sur tube gauche - Sécurisés et livrés avec œilletons					
Type d'objectif	x1, x3 sur tourelle	x2, x4 sur tourelle	x1, x3 sur tourelle	x2, x4 sur tourelle	x1, x2, x3 sur tourelle	x1, x2, x4 sur tourelle
Grossissement	x10/20 mm, x30/6,67 mm	x20/10 mm à x40/5 mm	x10/20 mm, x30/6,67 mm	x20/10 mm à x40/5 mm	x10/20 mm, x20/10 mm, x30/6,67 mm	x10/20 mm, x20/10 mm, x40/5 mm
Mise au point	Macrométrique					
Statif	Colonne <b>1</b>			Crémaillère <b>2</b>		
	Hauteur maximale des objets : 107 mm			Hauteur maximale des objets : 36 mm		
Platine	Valets porte objet translucide et noir/blanc					
Distance de travail	60 mm					
Alimentation	Batterie rechargeable par adaptateur secteur					
Garantie	5 ans (optique et mécanique), 2 ans (électronique).					
Le plus !	Portative Traitement anti-moisissures Housse de protection.			Poignée ergonomique, portative et traitement anti-moisissures Housse de protection.		
Référence	<b>100 012</b>	<b>100 013</b>	<b>100 014</b>	<b>100 015</b>	<b>100 016</b>	<b>100 017</b>
Prix TTC	<b>270,00 €</b>	<b>274,80 €</b>	<b>274,80 €</b>	<b>274,80 €</b>	<b>319,20 €</b>	<b>319,20 €</b>



## ACCESSOIRES ET CONSOMMABLES

■ Avec les oculaires optionnels ci-contre, vous pouvez atteindre des grossissements de x5 à x80.

Désignation	Grossissement	Champ	Réf.	Prix TTC
Paire d'oculaires grand champ	x5	16 mm	<b>107 050</b>	<b>88,80 €</b>
Paire d'oculaires grand champ	x10	20 mm	<b>107 051</b>	<b>68,40 €</b>
Paire d'oculaires grand champ	x15	12 mm	<b>107 052</b>	<b>78,00 €</b>
Paire d'oculaires grand champ	x20	10 mm	<b>107 053</b>	<b>79,20 €</b>
Oculaire grand champ, micrométrique	x10	20 mm	<b>107 054</b>	<b>91,20 €</b>
Paire d'œilletons			<b>107 055</b>	<b>6,00 €</b>
Ampoule LED de rechange pour éclairage incident EduBlue			<b>107 101</b>	<b>23,76 €</b>
Ampoule LED de rechange pour éclairage transmis EduBlue			<b>107 102</b>	<b>19,68 €</b>

## Loupes binoculaires avec crémaillère StéréoBlue

**GARANTIE 5ANS**



**LE PLUS!**

- Portative
- Traitement anti-moisissures
- Poignée de transport ergonomique
- Réglage dioptrique sur les deux tubes
- 4 modèles dont 2 avec zoom stéréo !

### StéréoBlue avec crémaillère

Éclairage	LED 3 W incident et transmis - Intensité réglable séparément			
Tête	Binoculaire inclinée à 45° Réglage interpupillaire 55-75 mm		Trinoculaire inclinée à 45° Réglage interpupillaire 55-75 mm	
Oculaire	Grand champ x10 x20 mm - Réglage dioptrique ± 5 sur les deux tubes - Sécurisés et livrés avec œilletons			
Type d'objectif	x1, x3 sur tourelle	x2, x4 sur tourelle	Zoom Stéréo x0,7 à x4,5	Zoom Stéréo x0,7 à x4,5
Grossissement	x10/21 mm, x30/6,67 mm	x20/10 mm, x40/5 mm	x7/28 mm à x45/4,4 mm	x7/10 mm à x45/4,4 mm
Mise au point	Macrométrique			
Statif	Crémaillère - Hauteur maximale des objets : 25 mm		Crémaillère - Hauteur maximale des objets : 35 mm	
Platine	Valets porte objet translucide et noir/blanc			
Distance de travail	100 mm			
Alimentation	Cordon secteur 230 V - 50 Hz			
Garantie	5 ans (optique et mécanique), 2 ans (électronique).			
Le plus !	Portative - Traitement anti-moisissures Poignée de transport ergonomique Réglage dioptrique sur les deux tubes Housse de protection.		Portative - Traitement anti-moisissures Poignée de transport ergonomique Réglage dioptrique sur les deux tubes - Zoom stéréo Housse de protection.	
Référence	<b>100 008</b>	<b>100 009</b>	<b>100 010</b>	<b>100 011</b>
Prix TTC	<b>381,60 €</b>	<b>381,60 €</b>	<b>547,20 €</b>	<b>608,40 €</b>



### ACCESSOIRES ET CONSOMMABLES

■ Avec les oculaires optionnels ci-contre, vous pouvez atteindre des grossissements de x7 à x90.

Désignation	Grossissement	Champ	Réf.	Prix TTC
Paire d'oculaires grand champ	x10	20 mm	<b>107 045</b>	<b>78,00 €</b>
Paire d'oculaires grand champ	x15	15 mm	<b>107 046</b>	<b>116,40 €</b>
Paire d'oculaires grand champ	x20	10 mm	<b>107 047</b>	<b>116,40 €</b>
Oculaire grand champ, micrométrique	x10	20 mm	<b>107 048</b>	<b>147,60 €</b>
Paire d'œilletons			<b>107 049</b>	<b>6,00 €</b>

## Microscopes monoculaires

LE PLUS!

Economique avec un éclairage incident en plus!

1



LE PLUS!

Autonome sur batteries rechargeables

2



GARANTIE 5 ANS

	1 MES04L	2 Novex Junior
Éclairage	2 LED à intensité réglable, éclairages incident et transmis	LED à intensité réglable
Tête	monoculaire, inclinée à 45°, fixe	monoculaire, inclinée à 45°, rotative sur 360°
Oculaire	x10	
Nombre de places tourelle	3	
Objectifs	Achromatiques x4x10x40	
Grossissement	x40 à x400	
Condenseur	Lentille fixe intégrée dans ma platine	
Diaphragme	Disque rotatif à 6 ouvertures	Disque rotatif à ouvertures
Mise au point	Macrométrique	Macrométrique, réglage de la friction
Platine	90 x 95 mm avec 2 valets	90 x 90 mm avec 2 valets
Alimentation	Adaptateur secteur externe 230 V (fourni) ou sur 3 piles 1,5 V AA (non fournies)	Adaptateur secteur externe 230 V (fourni) et sur 3 batteries Ni-Mh rechargeables d'une capacité de 60 heures, intégrées dans le socle du microscope (fournies)
Garantie	2 ans	3 ans (optique et mécanique). 2 ans (électronique)
Le plus !	Economique avec un éclairage incident en plus!	Autonome sur batteries rechargeables
Référence	<b>110 140</b>	<b>110 068</b>
Prix TTC	<b>99,00 €</b>	<b>140,40 €</b>

## Imageur universel Ease-i®

L'œil numérique pour microscopes

- De l'observation individuelle à l'observation collective
- Compatible avec tous les microscopes
- Autonome grâce à son écran LCD
- Transfert des images ou des vidéos par USB ou carte SD
- Tête orientable
- Mémoire interne



↑ Tête orientable

 VIDÉO   
 SUR WWW.  
 SCIENCETHIC.COM


Réf. 130 006 258,00 € TTC

## Microscopes monoculaires

**GARANTIE  
2ANS**

**1**



**2**

**LE PLUS!**

Mise au point  
macro et micro  
coaxiales  
Economique

**GARANTIE  
5ANS**



	<b>1 Novex FL LED autonome</b>	<b>2 MES 01</b>
Éclairage	DEL à intensité réglable	
Tête	Monoculaire inclinée à 45° rotative sur 360°	
Oculaire	Grand champ 10/18 mm	
Nombre de places tourelle	3	
Type objectif	Achromatique x4, O.N. 0.10, x10 O.N. 0.25, x40(R) O.N. 0.65 sur roulement à billes avec crans de positionnement	
Grossissement	x40 à x400	
Condenseur	O.N. 1.25 fixe à une lentille intégrée à la platine	Abbe O.N. 0.65
Diaphragme	A iris avec porte filtre	
Mise au point	Macrométrique et micro séparées	Macrométrique et micro coaxiales
Platine	110 x 120 mm avec 2 valets fixes	
Alimentation	Adaptateur secteur externe 230 V et batterie rechargeables intégrées au socle	230 V – Intégrée au socle
Garantie	2 ans	5 ans (optique et mécanique), 2 ans (électronique).
Le plus !	Autonome sur batterie	Mise au point Micro Macro coaxiales
Référence	<b>110 070</b>	<b>110 003</b>
Prix TTC	<b>265,20 €</b>	<b>198,00 €</b>

### ACCESSOIRES ET CONSOMMABLES

#### Objectifs et oculaires de rechange

Objectif	Réf.	Prix TTC
Objectif x10	<b>117 008</b>	<b>45,00 €</b>
Objectif x100	<b>117 010</b>	<b>45,00 €</b>

Oculaire	Réf.	Prix TTC
Oculaire grand champ x5	<b>117 004</b>	<b>35,00 €</b>
Oculaire Huygens x16	<b>117 006</b>	<b>35,00 €</b>

#### Circuit LED de rechange

Pour 110 070 Réf. 107 103 **13,08 € TTC**

#### LED de rechange

Pour 110 003 Réf. 107 108 **2,16 € TTC**

## Microscopes compacts MES-04 et MES-05

**GARANTIE**  
**5ANS**

- 2 configurations possibles :
- MES-04 livré avec 4 objectifs  
x4 x10 x40 x100
- Ou
- MES-05 livré avec 5 objectifs  
x4 x10 x40 x60 et x100
- Platine XY à commandes coaxiales
- Mise au point micro et macro coaxiales
- Autonomes sur batteries rechargeables
- Éclairage incident en plus !



LE PLUS!

Compact et autonome  
sur batteries rechargeables  
S'utilise aussi sur une prise  
de courant  
Poignée ergonomique



	MES-04	MES-05
Eclairage	LED 1W à intensité réglable	
Tête	Monoculaire, inclinée à 45°, rotative sur 360°	
Oculaire	Grand champ x10 avec pointeur	
Nombre de places tourelle	4	
Objectifs	Achromatiques x4x10x40(R). x100 (R) immersion	Achromatiques x4x10x40(R). X60(R) et x100(R) immersion
Grossissement	x40 x100 x400 x 600 x1000	x40 x100 x400 x1000
Condenseur	Fixe O.N 0,65 Lentille fixe intégrée dans la platine	
Diaphragme	A iris avec porte filtre	
Mise au point	Macrométrique et micrométrique coaxiale	
Platine	90 x 95 mm avec surplatine XY à mouvement orthogonaux	
Alimentation	Adaptateur secteur externe 230 V (fourni) ou sur 3 piles 1,5 V AA (non fournies)	
Garantie	5 ans (optique et mécanique), 2 ans (électronique).	
Le plus !	Autonome sur batteries rechargeables	
Référence	110 059	110 089
Prix TTC	243,00 €	264,00 €

## Imageur universel Ease-i®

L'œil numérique pour microscopes

- De l'observation individuelle à l'observation collective
- Compatible avec tous les microscopes
- Autonome grâce à son écran LCD
- Transfert des images ou des vidéos par USB ou carte SD
- Tête orientable
- Mémoire interne



CRÉATION  
SCIENCETHIC



↑ Tête orientable

VIDÉO  
SUR WWW.  
SCIENCETHIC.COM



Réf. 130 006 258,00 €TTC

## Microscopes monoculaires MicroBlue

**GARANTIE  
5ANS**

**euromex** *Since 1965!*  
microscopes holland



**LE PLUS!**  
Compact  
Autonome sur  
batteries  
rechargeables

**1**



**LE PLUS!**  
Surplatine X-Y  
Tourelle porte  
objectifs à 4  
positions

**2**

	<b>1</b> MicroBlue valets x400	<b>2</b> MicroBlue XY x400	<b>2</b> MicroBlue XY x600	<b>2</b> MicroBlue XY x1000
Éclairage	DEL - Intensité réglable			
Tête	Monoculaire inclinée 45° rotative à 360°			
Oculaire	Grand champ 10/18 mm avec pointeur			
Nombre de places tourelle	3	4		
Type d'objectif	Achromatique x4/0.10, x10/0.25, x40(R)/0.65	Achromatique x4/0.10, x10/0.25, x40(R)/0.65	Achromatique x4/0.10, x10/0.25, x40(R)/0.65, x60(R)/0.85	Achromatique x4/0.10, x10/0.25, x40(R)/0.65, x100(R)/1.25, immersion.
Grossissement	x40 à x400	x40 à x400	x40 à x600	x40 à x1000
Condenseur	O.N. 0.65 fixe à une lentille intégrée à la platine	Abbe O.N. 1.25 réglable en hauteur		
Diaphragme	À iris et porte filtre			
Mise au point	Macrométrique et micro coaxiales - 15 µm de précision Réglage macrométrique avec contrôle de friction			
Platine	105 x 105 mm avec 2 valets non amovibles	115 x 100 mm avec surplatine X-Y intégrée 55 x 20 mm, chariots à mouvements orthogonaux.		
Alimentation	Adaptateur secteur externe 230 V et batterie rechargeables intégrées au socle			
Garantie	5 ans (optique et mécanique), 2 ans (électronique).			
Le plus !	Compact Autonome sur batterie rechargeable	Surplatine X-Y intégrée Tourelle 4 positions		
Référence	<b>110 071</b>	<b>110 096</b>	<b>110 097</b>	<b>110 098</b>
Prix TTC	<b>219,60 €</b>	<b>298,80 €</b>	<b>343,20 €</b>	<b>351,60 €</b>



## Microscopes binoculaires, trinoculaires et numériques MicroBlue

**euromex** *Since 1961!*  
microscopes holland

**GARANTIE  
5ANS**

LE PLUS!

*Compacts et économiques  
Autonomes sur batteries rechargeables  
Les modèles monoculaires avec tête numérique  
sont dotés d'une caméra USB 2.0 intégrée de 1.3  
MP avec capteur CMOS 1/2.5" et une résolution  
de 1272 x 952 pixels, jusqu'à 30 images/sec  
(livrés avec le logiciel ImageFocus 4)*



1



2



3

	MicroBlue XY x400	MicroBlue XY x600	MicroBlue XY x1000
Éclairage	NeoLED1W à intensité réglable		
Tête	Binoculaire, Trinoculaire ou Monoculaire numérique, inclinée à 45° rotative à 360°		
Oculaire	Grand champ 10/18 mm		
Nombre de places tourelle	4		
Type d'objectif	Achromatique x4/0.10, x10/0.25, x40(R)/0.65	Achromatique x4/0.10, x10/0.25, x40(R)/0.65, x60(R)/0.85	Achromatique x4/0.10, x10/0.25, x40(R)/0.65, x100(R)/1.25 à immersion.
Grossissement	x40 à x400	x40 à x600	x40 à x1000
Condenseur	Abbe O.N. 1.25 réglable en hauteur		
Diaphragme	A iris avec porte filtre		
Mise au point	Macrométrie et micro coaxiales -15 µm de précision Réglage macrométrie avec contrôle de friction		
Platine	115 x 100 mm avec surplatine X-Y intégrée 55 x 20 mm, chariots à mouvements orthogonaux.		
Alimentation	Adaptateur secteur externe 230 V et batteries rechargeables intégrées au socle		
Garantie	5 ans (optique et mécanique), 2 ans (électronique).		
Le plus !	Compact et économique - Autonome sur batteries rechargeables		
Réf. Binoculaire 1	110 102	110 078	110 079
Prix TTC	367,20 €	426,00 €	426,00 €
Réf. Trinoculaire 2	110 120	110 121	110 122
Prix TTC	478,80 €	529,20 €	529,20 €
Réf. Monoculaire numérique 3	-	110 124	110 125
Prix TTC	-	529,20 €	529,20 €

## Microscopes monoculaires EcoBlue



**GARANTIE**  
**5ANS**



LE PLUS!

*Design élégant*  
*Poignée ergonomique*  
*Traitement anti-moisissures des pièces optiques*  
*3 modèles*



### ACCESSOIRES ET CONSOMMABLES

#### Tête à discussion

Option à commander conjointement avec un microscope monoculaire EcoBlue.



Le prix correspond au remplacement en usine de la tête monoculaire par une tête à discussion. Livrée avec oculaire lorsqu'elle est commandée déjà montée sur un microscope. Livrée sans oculaire si commandée seule.

Réf. 107 032 147,60 € TTC

#### Sur-platine à chariot XY



Pour équiper un EcoBlue avec platine à valets. A mouvements orthogonaux 51 x 26 mm.

Réf. 107 041 62,40 € TTC

#### Circuit LED de rechange

Pour EcoBlue monoculaire

Réf. 107 094 30,00 € TTC

	EcoBlue x400	EcoBlue x600	EcoBlue x1000
Éclairage	LED 1 W intensité réglable		
Tête	Monoculaire inclinée 45° rotative à 360°		
Oculaire	Grand champ sécurisé 10/18 mm avec pointeur		
Nombre de places tourelle	4		
Type d'objectif	Achromatique O.N x4/0,10, x10/0,25, x40 (R) / 0,65 Sur roulement à bille avec crans de positionnement	Achromatique O.N x4/0,10, x10/0,25, x40 (R) / 0,65, x60 (R) / 0,85 Sur roulement à bille avec crans de positionnement	Achromatique O.N x4/0,10, x10/0,25, x40 (R) / 0,65, x100 (R) / 1,25 Sur roulement à bille avec crans de positionnement
Grossissement	x40 à x400	x40 à x600	x40 à x1000
Condenseur	Abbe O.N 1,25 réglable en hauteur		
Diaphragme	Diaphragme à iris - Porte filtre		
Mise au point	Macrométrique et micrométrique coaxiales - Graduation 0,002 mm Friction de la mise au point ajustable		
Platine	Carrée avec valets		
Alimentation	230 V - Intégrée au socle		
Garantie	5 ans (optique et mécanique), 2 ans (électronique).		
Le plus !	Design élégant - Poignée ergonomique - Traitement anti-moisissures des pièces optiques		
Référence	110 024	110 025	110 026
Prix TTC	285,60 €	372,00 €	372,00 €

## Microscopes monoculaires EcoBlue

**euromex**  
microscopes holland Since 1961

**GARANTIE  
5 ANS**



LE PLUS!

Une grande ergonomie avec une platine XY spacieuse 123 x 128 mm et toutes les fonctionnalités à prix très ajusté!

### ACCESSOIRES ET CONSOMMABLES

#### Tête à discussion

Option à commander conjointement avec un microscope monoculaire EcoBlue.



Le prix correspond au remplacement en usine de la tête monoculaire par une tête à discussion. Livrée avec oculaire lorsqu'elle est commandée déjà montée sur un microscope. Livrée sans oculaire si commandée seule.

Réf. 107 032 147,60 € TTC

#### Circuit LED de rechange

Pour EcoBLUE monoculaire

Réf. 107 094 30,00 € TTC

	EcoBlue XY x400	EcoBlue XY x600	EcoBlue XY x1000
Éclairage	DEL 1W à intensité réglable		
Tête	Monoculaire inclinée à 45° rotative sur 360°		
Oculaire	Grand champ 10/18 mm avec pointeur		
Nombre de places tourelle	4		
Type d'objectif	Achromatique x4/0.10, x10/0.25, x40(R)/0.65 sur roulements à billes avec crans de positionnement	Achromatique x4/0.10, x10/0.25, x40(R)/0.65, x60(R)/0.85 sur roulements à billes avec crans de positionnement	Achromatique x4/0.10, x10/0.25, x40(R)/0.65, x100(R)/1.25 à immersion, sur roulements à billes avec crans de positionnement
Grossissement	x40 à x400	x40 à x600	x40 à x1000
Condenseur	Abbe O.N. 1.25 réglable en hauteur		
Diaphragme	A iris avec porte filtre		
Mise au point	Macrométrique et micrométrique coaxiales -12,5 µm de précision Réglage macrométrique avec contrôle de friction		
Platine	123x128 mm avec surplatine X-Y intégrée, plage de mouvements 70 x 27 mm, chariots à mouvements orthogonaux.		
Alimentation	Adaptateur/chargeur externe 230 V et batteries rechargeables intégrées au socle		
Garantie	5 ans (optique et mécanique), 2 ans (électronique).		
Le plus !	Une grande ergonomie et toutes les fonctionnalités à prix très ajusté!		
Référence	110 099	110 100	110 101
Prix TTC	327,60 €	391,20 €	391,20 €

## Microscopes binoculaires et trinoculaires autonomes EcoBlue

**LE PLUS!**

Une grande ergonomie avec une platine XY spacieuse 123 x 128 mm et toutes les fonctionnalités à prix très ajusté!

**GARANTIE 5ANS**


	EcoBlue Bino x600	EcoBlue Bino x1000	EcoBlue Trino x600	EcoBlue Trino x1000
Éclairage	NeoLED 1W à intensité réglable			
Tête	Binoculaire inclinée à 30° rotative sur 360° Distance interpupillaire réglable entre 48 et 75 mm et réglage dioptrique ±5 à gauche		Trinoculaire inclinée à 30° rotative sur 360° Distance interpupillaire réglable entre 48 et 75 mm et réglage dioptrique ±5 à gauche	
Oculaires	2 oculaires grand champ 10/18 mm		3 oculaires grand champ 10/18 mm	
Nombre de places tourelle	4 objectifs, sur roulements à billes avec crans de positionnement.			
Type d'objectif	Achromatique x4/0.10, x10/0.25, x40(R)/0.65, x60(R)/0.85	Achromatique x4/0.10, x10/0.25, x40(R)/0.65, x100(R)/1.25 à immersion	Achromatique x4/0.10, x10/0.25, x40(R)/0.65, x60(R)/0.85	Achromatique x4/0.10, x10/0.25, x40(R)/0.65, x100(R)/1.25 à immersion
Grossissement	X40 à x600	x40 à x1000	x40 à x600	x40 à x1000
Condenseur	Abbe O.N. 1.25 réglable en hauteur			
Diaphragme	À iris avec porte filtre			
Mise au point	Macrométrique et micro coaxiales -12,5 µm de précision Réglage macrométrique avec contrôle de friction			
Platine	123 x 128 mm avec surplatine X-Y intégrée, plage de mouvement 70 x 27 mm, chariots à mouvements orthogonaux.			
Alimentation	Adaptateur/chargeur externe 230 V et batteries rechargeables intégrées au socle			
Garantie	5 ans (optique et mécanique), 2 ans (électronique).			
Le plus !	Une grande ergonomie et toutes les fonctionnalités à prix très ajusté !			
Référence	<b>110 103</b>	<b>110 104</b>	<b>110 105</b>	<b>110 106</b>
Prix TTC	<b>522,00 €</b>	<b>522,00 €</b>	<b>632,40 €</b>	<b>632,40 €</b>

### ACCESSOIRES ET CONSOMMABLES

#### Circuit LED de rechange

Pour microscopes EcoBlue binoculaire ou trinoculaire

Réf. 107 095 36,00 €TTC



### Plus de produits sur notre site !

Vous n'avez pas trouvé le produit que vous recherchez ?  
Rendez-vous sur notre site internet ou contactez-nous,  
nous trouvons pour vous !

## Microscopes numériques EcoBlue



**GARANTIE  
5ANS**



**LE  
PLUS!**

Caméra numérique  
5,0 MP - USB 2  
Logiciel de capture  
et d'analyse d'image  
Image Focus 4  
3 modèles

### ACCESSOIRES ET CONSOMMABLES

#### Circuit LED de rechange

Pour EcoBlue monoculaire

Réf. 107 094 30,00 € TTC



	EcoBlue x400	EcoBlue x600	EcoBlue x1000
Éclairage	LED 1 W intensité réglable		
Tête	Monoculaire inclinée 45° rotative à 360°		
Oculaire	Grand champ sécurisé 10/18 mm avec pointeur		
Nombre de places tourelle	4		
Type d'objectif	Achromatique x4/0,10, x10/0,25, x40 (R) /0,65	Achromatique x4/0,10, x10/0,25, x40 (R) /0,65, x60 (R) /0,85	Achromatique x4/0,10, x10/0,25, x40 (R) /0,65, x100 (R) /1,25
Grossissement	x40 à x400	x40 à x600	x40 à x1000
Condenseur	Réglable en hauteur - Abbe O.N 1,25		
Diaphragme	Diaphragme à iris - Porte filtre		
Mise au point	Macrométrique et micrométrique coaxiales		
Platine	Carrée avec valets		
Alimentation	230 V - Intégrée au socle		
Garantie	5 ans (optique et mécanique), 2 ans (électronique).		
Le plus !	Caméra numérique USB 2 - 5,0 MP - Logiciel de capture et d'analyse d'image (Image Focus 4)		
Référence	<b>110 027</b>	<b>110 029</b>	<b>110 028</b>
Prix TTC	<b>558,00 €</b>	<b>670,80 €</b>	<b>670,80 €</b>

## Microscopes monoculaires autonomes BioBlue

**euromex**  
microscopes holland Since 1966!

**GARANTIE  
10ANS**



LE PLUS!

Objectifs semi-plans  
achromatiques  
Utilisation sans fil  
4 modèles

	BioBlue x400	BioBlue x600	BioBlue x1000
Éclairage	LED 1W intensité réglable		
Tête	Monoculaire inclinée 45° rotative à 360°		
Oculaire	Grand champ 10/18 mm avec pointeur		
Nombre de places tourelle	4		
Type d'objectif	Semi-plan achromatique, O.N x4/0,13, x10/0,25, x40 (R) /0,65 Sur roulement à billes avec crans de positionnement	Semi-plan achromatique O.N x4/0,13, x10/0,25, x40 (R) /0,65, x60 (R) /0,85 Sur roulement à billes avec crans de positionnement	Semi-plan achromatique O.N x4/0,13, x10/0,25, x40 (R) /0,65, x100 (R) /1,25 Sur roulement à billes avec crans de positionnement
Grossissement	x40 à x400	x40 à x600	x40 à x1000
Condenseur	Abbe O.N 1,25, réglable en hauteur		
Diaphragme	Diaphragme à iris - Porte filtre		
Mise au point	Macrométrique et micrométrique coaxiales - Graduation 0,002 mm - Friction de la mise au point ajustable Butée de protection de la prépa réglable		
Platine	Carrée avec valets	Carrée avec chariots à mouvements orthogonaux	
Alimentation	Transformateur intégré au socle - Batteries rechargeables NiMH intégrées		
Garantie	10 ans (optique et mécanique), 2 ans (électronique).		
Le plus !	Design élégant - Poignée ergonomique - Traitement anti-moisissures des pièces optiques Objectifs semi-plan achromatiques - Utilisation sans fil		
Référence	<b>110 031</b>	<b>110 032</b>	<b>110 033</b>
Prix TTC	<b>357,60 €</b>	<b>427,20 €</b>	<b>489,60 €</b>

### ACCESSOIRES ET CONSOMMABLES

#### Tête à discussion

Option à commander conjointement avec un microscope monoculaire BioBlue. Le prix correspond au remplacement en usine de la tête monoculaire par une tête à discussion. Livrée avec oculaire lorsqu'elle est commandée déjà montée sur un microscope.

■ Livrée sans oculaire si commandée seule.

Réf. 107 032 147,60 €TTC



#### Kit de polarisation pour BioBlue avec platine XY

Analyseur sur tirette, platine de polarisation à valets, filtre de polarisation à placer sur la lampe du microscope.



Réf. 107 086 91,20 €TTC

#### Circuit LED de rechange

Pour BioBlue Monoculaire

Réf. 107 040 30,00 €TTC

## Microscopes binoculaires et trinoculaires autonomes BioBlue


**GARANTIE  
10ANS**


1

LE PLUS!

Optique semi-plan achromatique  
Tourelle inversée pour plus de confort  
Design élégant  
Transformateur 230V intégré au socle.



2

	BioBlue semi-plan x600	BioBlue semi-plan x1000
Éclairage	NéoLED 1W à intensité réglable	
Tête	Binoculaire <b>1</b> ou trinoculaire <b>2</b> tubes inclinés à 30° orientable sur 360°	
Oculaire	Grand champ x10/18 mm - Distance interpupillaire 48 à 75 mm Réglage dioptrique sur le tube gauche (Option : oculaires x15/12 mm)	
Nombre de places tourelle	Inversée 4 places, sur roulements à billes avec crans de positionnement.	
Type d'objectif	Semi-plan achromatique x4/0,10, x10/0,25, x40(R)/0,65, x60(R)/0,85	Semi-plan achromatique x4/0,10, x10/0,25, x40(R)/0,65, x100(R)/1,25 à immersion.
Grossissement	x40 à x600	x40 à x1000
Condenseur	Abbe O.N. 1.25 réglable en hauteur	
Diaphragme		
Mise au point	Macrométrique et micrométrique coaxiales -2 µm de précision.	
Platine	130 x 130 mm avec surplatine X-Y chariots à mouvements orthogonaux 70 x 28 mm.	
Alimentation	Transformateur et batteries rechargeables intégrés au socle	
Garantie	10 ans (optique et mécanique), 2 ans (électronique).	
Le plus !	Optique semi-plan achromatique tourelle inversée pour plus de confort	
Réf. Binoculaire <b>1</b>	<b>110 064</b>	<b>110 035</b>
Prix TTC	<b>602,40 €</b>	<b>608,40</b>
Réf. Trinoculaire <b>2</b>	<b>110 066</b>	<b>110 065</b>
Prix TTC	<b>699,60 €</b>	<b>714,00 €</b>


**ACCESSOIRES ET CONSOMMABLES**
**Kit de polarisation pour BioBlue avec platine XY**

Analyseur sur tirette, platine de polarisation à valets, filtre de polarisation à placer sur la lampe du microscope.

**Réf. 107 086      91,20 € TTC**

**Circuit LED de recharge**

Pour BioBlue Bino/Trinoculaire

**Réf. 107 093      37,20 € TTC**
**Plus de produits sur notre site !**

Vous n'avez pas trouvé le produit que vous recherchez ?

Rendez-vous sur notre site internet ou contactez-nous, nous trouvons pour vous !



## Microscopes numériques autonomes BioBlue

**euromex** Since 1966!  
microscopes holland

**GARANTIE**  
**10ANS**



LE PLUS!

Caméra numérique  
5 MP - USB 2  
Logiciel de capture  
et d'analyse d'image  
Image Focus 4  
5 modèles dont  
1 binoculaire

	1 BioBlue monoculaire				2 BioBlue binoculaire
	Valets x400	XY x400	XY x600	XY x1000	XY x1000
Éclairage	LED 1 W intensité réglable				
Tête	Monoculaire inclinée 45° rotative à 360°.				Binoculaire inclinée à 30° rotative à 360°
Oculaire	Grand champ x10/18 mm avec pointeur.				Grand champ x10/18 mm
Nombre de places tourelle	4				
Type d'objectif	Semi-plan achromatique x4/0,10, x10/0,25, x40 (R)/0,65 Sur roulements à billes avec crans de positionnement		Semi-plan achromatique x4/0,10, x10/0,25, x40 (R)/0,65, x60 (R)/0,85 Sur roulements à billes avec crans de positionnement		Semi-plan achromatique x4/0,10, x10/0,25, x40 (R)/0,65, x100 (R)/1,25 Sur roulements à billes avec crans de positionnement
Grossissement	x40 à x400		x40 à x600		x40 à x1000
Condenseur	Réglable en hauteur - Abbe O.N.1,25				
Diaphragme	Diaphragme à iris - Porte filtre				
Mise au point	Macrométrie et micrométrie coaxiales - Graduation 2 µm - Friction de la mise au point ajustable Butée de protection de la prépa réglable				
Platine	Carrée avec valets	Carrée avec chariots à mouvements orthogonaux XY			
Alimentation	Transformateur intégré au socle - Batteries rechargeables NiMH intégrées				
Garantie	10 ans (optique et mécanique), 2 ans (électronique).				
Le plus !	Caméra numérique USB 2.5MP - Logiciel de capture et d'analyse				
Référence	110 036	110 037	110 038	110 039	110 040
Prix TTC	745,20 €	782,40 €	849,60 €	849,60 €	1 010,40 €



## Microscopes binoculaires et trinoculaires BioBlue-Lab



**GARANTIE**  
**10ANS**

LE  
PLUS!

*Objectifs Plans  
Design élégant  
Poignée ergonomique !  
Traitement anti-moisissure  
des pièces optiques*



	1 BioBlue.Lab x600	2 BioBlue.Lab x1000
Éclairage	NéoLED™ 3W intensité réglable	
Tête	Binoculaire ou trinoculaire tube Siedentopf inclinée à 30° rotative à 360°	
Oculaire	Grand champ 10x /20 mm - Réglage dioptrique sur un tube ±5. Système dioptrique corrigé à l'infini. Distance interpupillaire 48 à 75 mm	
Nombre de places tourelle	4	
Type d'objectif	Plan DIN 4x/0,10, 10x/0,25, 40x/0,65 (R) et 60x/0,85 (R) Inversée à 4 positions avec crans d'arrêt. Montée sur un mécanisme à roulement de billes	Plan DIN 4x/0,10, 10x/0,25, 40x/0,65 (R) et 100x/1,25 -imm (R) Inversée à 4 positions avec crans d'arrêt. Montée sur un mécanisme à roulement de billes
Grossissement	x40 à x600	x40 à x1000
Condenseur	Abbe O.N 1,25, réglable en hauteur	
Diaphragme	Diaphragme à iris, porte filtre et filtre bleu.	
Mise au point	Macrométrique et micrométrique coaxiales, précision 2 µm. Friction de la mise au point ajustable.	
Platine	139 x 150 mm avec platine mécanique à mouvements orthogonaux XY de 75 x 40 mm intégrée sans crémaillère	
Alimentation	Alimentation interne de 85-240 V	
Garantie	10 ans (optique et mécanique), 2 ans (électronique).	
Le plus !	Design élégant - Poignée ergonomique - Traitement anti-moisissures des pièces optiques - Objectifs Plans	
Réf. Binoculaire 1	110 083	110 084
Prix TTC	832,80 €	832,80 €
Réf. Trinoculaire 2	110 086	110 087
Prix TTC	937,20 €	937,20 €

## Accessoires et pièces détachées



### Gamme MicroBlue

#### ■ Oculaires

Type	Grossissement	Champ	Réf.	Prix TTC
Grand champ	x10	18 mm	<b>107 057</b>	<b>45,60 €</b>
Grand champ	x15	11 mm	<b>107 058</b>	<b>46,80 €</b>
Grand champ	x20	9 mm	<b>107 059</b>	<b>55,20 €</b>
Grand champ avec pointeur	x10	18 mm	<b>107 060</b>	<b>49,20 €</b>
Paire d'ocillatons			<b>107 061</b>	<b>6,00 €</b>

### Gamme EcoBlue

#### ■ Oculaires

Type	Grossissement	Champ	Réf.	Prix TTC
Grand champ sans pointeur	x10	18 mm	<b>107 090</b>	<b>45,60 €</b>
Grand champ avec pointeur	x10	18 mm	<b>107 010</b>	<b>70,80 €</b>
Grand champ	x15	12 mm	<b>107 011</b>	<b>46,80 €</b>
Grand champ, avec réticule micrométrique	x10	18 mm	<b>107 012</b>	<b>70,80 €</b>
Paire d'ocillatons			<b>107 013</b>	<b>6,00 €</b>

### Gamme BioBlue

#### ■ Oculaires

Type	Grossissement	Champ	Réf.	Prix TTC
Grand champ	x5	18 mm	<b>107 020</b>	<b>57,60 €</b>
Grand champ	x10	18 mm	<b>107 021</b>	<b>45,60 €</b>
Grand champ avec pointeur	x10	18 mm	<b>107 022</b>	<b>49,20 €</b>
Grand champ, avec réticule micrométrique	x10	18 mm	<b>107 087</b>	<b>122,40 €</b>
Grand champ	x15	12 mm	<b>107 023</b>	<b>46,80 €</b>
Grand champ	x20	11,5 mm	<b>107 024</b>	<b>55,20 €</b>
Paire d'ocillatons			<b>107 025</b>	<b>3,60 €</b>

### Pièces de rechange

Type	Réf.	Prix TTC
Fusible 250 V 1 A, lot de 10	<b>107 039</b>	<b>6,00 €</b>
LED pour FL-100-led	<b>107 103</b>	<b>13,08 €</b>
LED pour Bioblue Monoculaire	<b>107 040</b>	<b>30,00 €</b>
LED pour Bioblue Bino/Trinoculaire	<b>107 093</b>	<b>37,20 €</b>
LED pour EcoBlue Monoculaire	<b>107 094</b>	<b>30,00 €</b>
LED pour EcoBlue Bino/Trinoculaire	<b>107 095</b>	<b>36,00 €</b>
LED pour BioBlue-Lab	<b>107 107</b>	<b>37,20 €</b>
Clé 6 pans M2 pour vis oculaire	<b>107 106</b>	<b>1,68 €</b>
Vis type M2 de sécurisation oculaire (lot de 20)	<b>107 105</b>	<b>3,36 €</b>

imm = immersion - (R) = rétractable

### Sur-platine à chariot avec mouvements orthogonaux EcoBlue 51 x 26 mm



Réf. 107 041 62,40 € TTC

#### ■ Objectifs

Type	Ouverture numérique	Réf.	Prix TTC
x4 Achromatique	0,10	<b>107 062</b>	<b>19,68 €</b>
x10 Achromatique	0,25	<b>107 063</b>	<b>33,60 €</b>
x20 Achromatique	0,40	<b>107 088</b>	<b>48,00 €</b>
(R) x40 Achromatique	0,65	<b>107 064</b>	<b>55,20 €</b>
(R) x60 Achromatique	0,85	<b>107 089</b>	<b>79,20 €</b>
(R) x100 Achromatique	1,25	<b>107 065</b>	<b>97,20 €</b>

#### ■ Objectifs

Type	Ouverture numérique	Réf.	Prix TTC
x4 Achromatique	0,10	<b>107 014</b>	<b>19,68 €</b>
x10 Achromatique	0,25	<b>107 015</b>	<b>33,60 €</b>
x20 Achromatique	0,40	<b>107 016</b>	<b>57,60 €</b>
x40 Rétractable Achromatique	0,65	<b>107 017</b>	<b>55,20 €</b>
x60 Rétractable Achromatique	0,85	<b>107 018</b>	<b>86,40 €</b>
x100 Rétractable Achromatique	1,25	<b>107 019</b>	<b>97,20 €</b>

#### ■ Objectifs

Type	Ouverture numérique	Réf.	Prix TTC
x4 Achromatique semi-plan	0,10	<b>107 026</b>	<b>26,40 €</b>
x10 Achromatique semi-plan	0,25	<b>107 027</b>	<b>39,60 €</b>
x20 Achromatique semi-plan	0,40	<b>107 028</b>	<b>92,40 €</b>
x40 Rétractable achromatique semi-plan	0,65	<b>107 029</b>	<b>75,60 €</b>
x60 Rétractable achromatique semi-plan	0,85	<b>107 030</b>	<b>105,60 €</b>
x100 Immersion rétractable achromatique semi-plan	1,25	<b>107 031</b>	<b>121,20 €</b>

### Kit de polarisation pour Bioblue avec platine XY



#### Composition

- Analyseur sur tirette,
- platine de polarisation avec valets, adaptée à la platine XY du microscope,
- filtre de polarisation à placer sur la lampe du microscope.

Réf. 107 086 91,20 € TTC

## Microscopes monoculaires et binoculaires B150

**OPTIKA**  
ITALY

**GARANTIE**  
**10ANS**
**LE PLUS!**

Les modèles avec objectifs N-Plans sont autonomes sur batteries rechargeables

Innovation : en option, un objectif x100 à immersion utilisable avec de l'huile ou de l'eau

Retrouver la gamme OPTIKA sur notre site



■ H 35 cm x P 21 cm x l 17 cm.

■ 4 kg

	B150x400 Achromatiques	B150x600 Achromatiques	B150x600 Plans
Éclairage	LED 1W à intensité réglable		
Tête	Monoculaire <b>1</b> , inclinée à 30°, rotative sur 360°	Monoculaire <b>1</b> ou binoculaire <b>2</b> , inclinée à 30°, rotative sur 360°	
Oculaire	Grand champ x10/18 mm		
Nombre de places tourelle	4		
Objectifs	Achromatiques High Contrast x4x10x40(R)	Achromatiques High Contrast x4x10x40(R). X60(R)	N-Plans achromatiques x4x10x40(R). X60(R)
Grossissement	x40 x100 x400	x40 x100 x400 x600	
Condenseur	Fixe O.N 0,65	Abbe O.N 1,25 réglable	
Diaphragme	A iris avec porte filtre		
Mise au point	Macrométrie et micrométrie coaxiale avec friction ajustable		
Platine	130 x 120 mm à valets	125 x 116 mm avec sur-platine XY 70-30 mm à mouvement orthogonaux	
Alimentation	Adaptateur secteur externe 230 V (5 VDC)		Adaptateur/chargeur secteur externe 230 V et batteries Li-Ion, intégrées dans le socle du microscope (fournies)
Garantie	10 ans (optique et mécanique), 2 ans (électronique).		
Le plus !	Objectifs High Contrast		Batteries rechargeables
Réf. Binoculaire <b>2</b>	<b>110 091</b>	<b>110 092</b>	<b>110 093</b>
Prix TTC	<b>271,20 €</b>	<b>372,00 €</b>	<b>465,60 €</b>
Réf. Trinoculaire <b>2</b>	-	<b>110 150</b>	<b>110 151</b>
Prix TTC	-	<b>496,80 €</b>	<b>588,00 €</b>



### ACCESSOIRES ET CONSOMMABLES

**Objectif Plan x100 huile/eau**

Réf. 107 109    151,20 €

**Housse de rechange**

Réf. 107 110    8,40 €

**LED de rechange**

Réf. 107 111    24,00 €

Microscopes monoculaire, binoculaire  
et trinoculaire B190GARANTIE  
10ANSLE  
PLUS!

Eclairage haute luminosité LED 3 W  
Objectifs plans achromatiques  
Cavité de préhension  
Objectif à immersion x100 utilisable avec de l'huile ou de l'eau  
Alimentation détachable avec adaptateur secteur externe  
Retrouver la gamme OPTIKA sur notre site

- H 37 cm x P 29 cm x l 23,5 cm
- 6,5 kg

	1 B190 X600 Mono	2 B190 x600 Bino	3 B190 x1000 Trino
Éclairage		LED 3W à intensité réglable	
Tête	Monoculaire, inclinée à 30°, rotative sur 360°	Binoculaire, inclinée à 30°, rotative sur 360°	Trinoculaire, inclinée à 30°, rotative sur 360°
Oculaire	Grand champ x10/18 mm	Grand champ x10/18 mm, réglage dioptrique tube de gauche, réglage interpupillaire	
Nombre de places tourelle	4		
Objectifs	Plans x4x10x40(R). X60(R)		Plans x4x10x40(R). X100(R)
Grossissement	x40 x100 x400 x600		x40 x100 x400 x1000
Condenseur	Abbe O.N 1,25 réglable en hauteur		
Diaphragme	A iris + porte filtre		
Mise au point	Macrométrie et micrométrie coaxiale avec friction ajustable		
Platine	125 x 115 mm avec sur-platine XY 70-30 mm à mouvements orthogonaux		
Alimentation	Adaptateur secteur externe 230 V (6 VDC)		
Garantie	10 ans (optique et mécanique), 2 ans (électronique).		
Le plus !	Eclairage LED de 3 W à haute luminosité		
Référence	110 152	110 153	110 154
Prix TTC	477,60 €	628,80 €	724,80 €

## ACCESSOIRES ET CONSOMMABLES

## Objectif Plan x100 huile/eau

Réf. 107 109 151,20 €

## Housse de rechange

Réf. 107 110 8,40 €

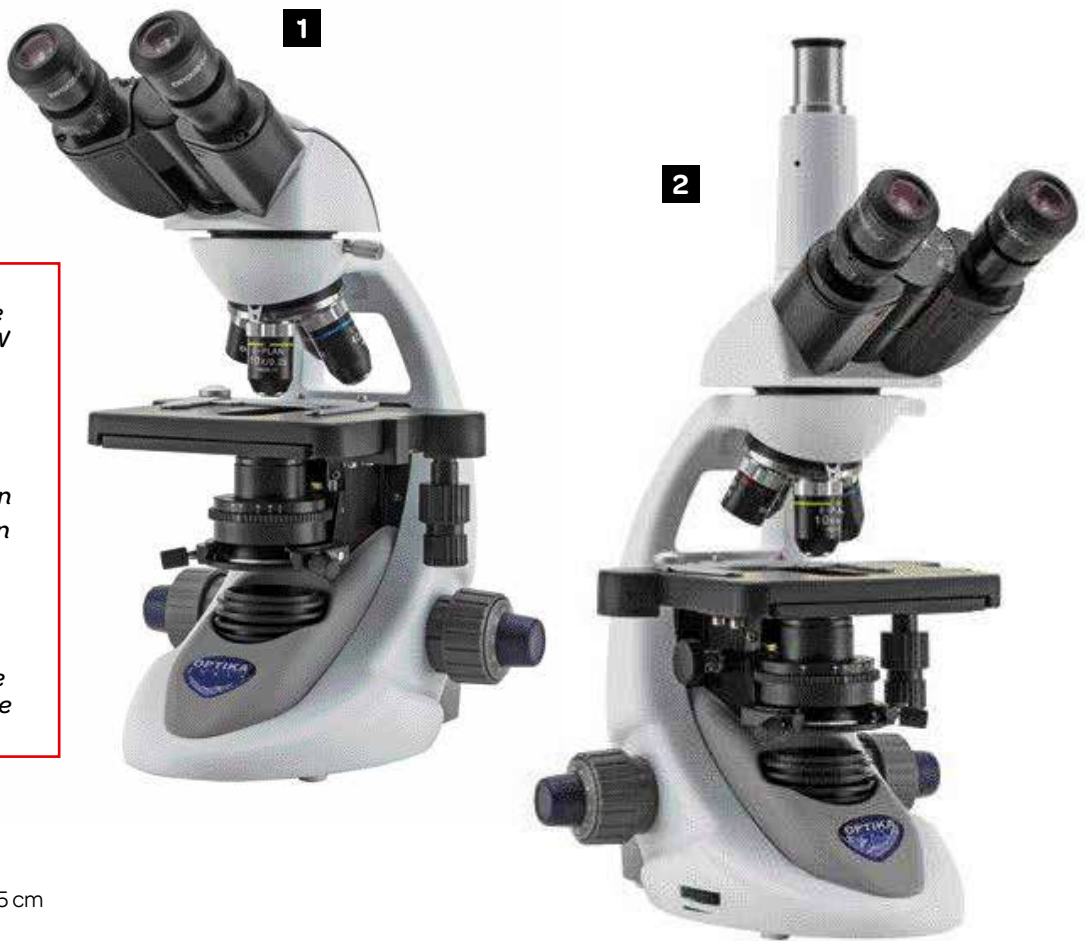
## LED de rechange pour B190

Réf. 107 112 45,00 €

## Microscopes binoculaire et trinoculaire B290

OPTIKA  
ITALYGARANTIE  
10ANSLE  
PLUS!

Eclairage très haute luminosité LED 3,6 W  
 Grande platine 150 x 139 mm  
 Objectifs N-plans achromatiques  
 Cavité de préhension  
 Objectif à immersion x100 utilisable avec de l'huile ou de l'eau  
 Adaptateur secteur externe  
 Retrouver la gamme OPTIKA sur notre site



- H 44 cm x P 32 cm x l 23,5 cm
- 6,5 kg

	1 B290 x1000 Bino	2 B290 x1000 Trino
Éclairage	LED 3,6 W (6300 K) à intensité réglable	
Tête	Binoculaire, inclinée à 30°, rotative sur 360°	Trinoculaire, inclinée à 30°, rotative sur 360°
Oculaire	Grand champ x10/20 mm, réglage dioptrique tube de gauche, réglage inter pupillaire	
Nombre de places tourelle	4	
Objectifs	Plans x4x10x40(R). X100(R)	
Grossissement	x40 x100 x400 x1000	
Condenseur	Abbe O.N 1,25 réglable en hauteur avec marquage de position	
Diaphragme	A iris + porte filtre	
Mise au point	Macrométrique et micrométrique coaxiale avec friction ajustable	
Platine	150 x 139 mm avec platine XY à chariot à mouvements orthogonaux 75-33 mm sans crémaillère	
Alimentation	Adaptateur secteur externe 230 V (6 VDC)	
Garantie	10 ans (optique et mécanique), 2 ans (électronique).	
Référence	110 155	110 156
Prix TTC	841.20 €	946,80 €



## ACCESSOIRES ET CONSOMMABLES

## Objectif N-Plan x60

Réf. 107 113 151,20 €

## Housse de rechange

Réf. 107 110 8,40 €

## LED de rechange pour B290

Réf. 107 114 45,00 €

## MOTIC Série BA210 LED plan



**GARANTIE  
5 ANS**

## Les microscopes

BA210LED Tête	Référence	Prix TTC
Binoculaire	110 157	1 202,00 €
Trinoculaire	110 158	1 443,60 €
Binoculaire + caméra 3MP	110 159	2 551,20 €



- Tête : binoculaire, inclinée à 30°.
- Oculaires : grand champ N-WF10X/20 mm avec réglage dioptrique à chaque œil, et paire d'oculons en caoutchouc.
- Tourelle porte-objectifs quadruple inversée.
- Objectifs plan CCIS EF-N PLANS 4x, 10x, 40x S, 100x S-immersion.
- Platine à crémaillère 140 x 135 mm : mouvement XY 76 x 30mm.
- Condenseur : Abbe O.N 1,25 avec diaphragme à iris
- Éclairage : LED 3 W
- Livré avec huile d'immersion (5ml), cordon d'alimentation, clef Allen et housse anti poussière en vinyle.
- Garanties 5 ans (optique et mécanique), 2 ans (électronique).

Accessoires	Référence	Prix TTC
Adaptateur caméra monture C 0,5x pour version trino	107 115	187,20 €
Objectif PLAN x60	107 116	162,00 €

## MOTIC Série BA210E (Elite)



LE PLUS!

fonctionne  
en Halogène  
et/ou LED

**GARANTIE  
5 ANS**

- Tête : binoculaire, inclinée à 30°.
- Oculaires : grand champ N-WF10X/20mm avec réglage dioptrique à chaque œil, et paire d'oculons en caoutchouc.
- Tourelle porte-objectifs quadruple inversée.
- Objectifs plan CCIS EF-N PLANS 4x, 10x, 40x S, 100x S-immersion.
- Platine à courroie 150 x 150 mm : mouvement XY 80 x 30 mm.
- Condenseur : Abbe O.N 1,25 avec diaphragme à iris
- Éclairage : Halogène 6V/30W interchangeable très facilement avec module LED
- Livré avec filtre bleu, huile d'immersion (5 ml), cordon d'alimentation, clef Allen et housse anti poussière en vinyle.
- Garanties 5 ans (optique et mécanique), 2 ans (électronique).

## Les microscopes

BA210E Tête	Référence	Prix TTC
Binoculaire	110 160	1 308,00 €
Trinoculaire	110 161	1 548,00 €

Accessoires	Référence	Prix TTC
Module LED 5000°K	107 117	44,40 €
Objectif PLAN x60	107 116	162,00 €

## Microscopes polarisants monoculaire et binoculaire B150

**OPTIKA**  
 ITALY

**GARANTIE  
 10ANS**
**LE  
 PLUS!**

Objectifs x400 N-Plans  
 Analyseur escamotable par tirette sous la tête  
 Polariseur amovible et rotatif  
 Retrouver la gamme OPTIKA sur notre site

**1**

**2**


- H 35 cm x P 21 cm x l 17 cm
- 4 kg

	<b>1 Monoculaire x400</b>	<b>2 Binoculaire x400</b>
Éclairage	LED 1W à intensité réglable	
Tête	Monoculaire, inclinée à 30°, rotative sur 360°	Binoculaire, inclinée à 30°, rotative sur 360°
Oculaire	Grand champ x10/18 mm	
Nombre de places tourelle	4	
Objectifs	N-Plans x4x10x40(R)	
Grossissement	x40 x100 x400	
Condenseur	O.N1,25 fixe	
Diaphragme	A iris avec porte filtre	
Mise au point	Macrométrique et micrométrique coaxiale avec friction ajustable	
Platine	Ronde diamètre 120 mm, 2 valets, tournante sur 360°	
Alimentation	Adaptateur/chargeur secteur externe 230 V (5 VDC) et batteries Li-Ion, intégrées dans le socle du microscope (fournies)	
Garantie	10 ans (optique et mécanique), 2 ans (électronique).	
Le plus !	Objectifs N-Plans	
Référence	<b>110 162</b>	<b>110 163</b>
Prix TTC	<b>616,80 €</b>	<b>774,00 €</b>



## Microscopes polarisants EcoBlue



**GARANTIE 5 ANS**

### Tête à discussion (option)



Option à commander conjointement avec un microscope monoculaire EcoBlue ou Bioblue. Le prix correspond au remplacement en usine de la tête monoculaire par une tête à discussion. Livrée avec oculaire lorsqu'elle est commandée déjà montée sur un microscope. Livrée sans oculaire si commandée seule.

Réf. 107 032 147,60 €TTC



**LE PLUS!**

Filtere de polarisation escamotable monté sur le collecteur de lumière, rotation et graduation sur 360°  
Analyseur escamotable par tirette sous la tête

	EcoBlue x400	EcoBlue x600	EcoBlue x1000
Éclairage	LED-HAL à intensité réglable (spectre proche de la lumière halogène, voir descriptif p 224)		
Tête	1 Monoculaire inclinée 45° rotative à 360° 2 Binoculaire ou 3 trinoculaire, tubes inclinés à 30° orientables à 360°		
Oculaire	Grand champ sécurisé 10/18 mm (avec pointeur sur le monoculaire)		
Nombre de places tourelle	4		
Type d'objectif	Semi-plan achromatique x4/0,10, x10/0,25, x40 (R) /0,65 Sur roulements à billes avec crans de positionnement	Semi-plan achromatique x4/0,10, x10/0,25, x40 (R) /0,65, x60 (R) /0,85 Sur roulements à billes avec crans de positionnement	Semi-plan achromatique x4/0,10, x10/0,25, x40 (R) /0,65, x100 (R) /1,25 Sur roulements à billes avec crans de positionnement
Grossissement	x40 à x400	x40 à x600	x40 à x1000
Condenseur	Réglable en hauteur - Abbe O.N.1,25		
Diaphragme	Diaphragme à iris - Porte filtre - Filtre blanc		
Mise au point	Macrométrique et micrométrique coaxiales - Graduation 12,25 µm - Friction de la mise au point ajustable		
Platine	Ronde diamètre 129 mm, 2 valets, tournante sur 360°		
Alimentation	230 V - Intégrée au socle		
Garantie	5 ans (optique et mécanique), 2 ans (électronique).		
Le plus !	Filtere de polarisation escamotable monté sur le collecteur de lumière, rotation sur 360° Analyseur escamotable par tirette sous la tête du microscope		
Réf. Monoculaire 1	110 113	110 114	110 115
Prix TTC	630,00 €	680,40 €	680,40 €
Réf. Binoculaire 2	110 129	110 130	110 131
Prix TTC	787,20 €	838,80 €	838,80 €
Réf. Trinoculaire 3	110 132	110 133	110 134
Prix TTC	918,00 €	969,60 €	969,60 €



## Microscopes polarisants BioBlue


**GARANTIE  
10ANS**


**LE PLUS !**  
 Mise au point très précise à 2 µm – Tourelle porte-objectifs inversée  
 Filtre de polarisation escamotable monté sur le collecteur de lumière, rotation et graduation sur 360°  
 Analyseur escamotable par tirette sous la tête

	Bioblue x400	Bioblue x600	Bioblue x1000
Grossissement	x400	x600	x1000
Éclairage	LED-HAL à intensité réglable (spectre proche de la lumière halogène)		
Tête	Monoculaire inclinée 45° rotative à 360° ou Binoculaire /Trinoculaire inclinée 30° rotative à 360°		
Oculaire	Grand champ sécurisé x10/18 mm (avec pointeur sur monoculaire)		
Nombre de places tourelle	Tourelle inversée à 4 positions		
Type d'objectif	Semi-plan achromatique O.N x4/0,10, x10/0,25, x40 (R) /0,65 Sur roulement à billes avec crans de positionnement	Semi-plan achromatique O.N x4/0,10, x10/0,25, x40 (R) /0,65, x60 (R) /0,85 Sur roulement à billes avec crans de positionnement	Semi-plan achromatique O.N x4/0,10, x10/0,25, x40 (R) /0,65, x100 (R) /1,25 Sur roulement à billes avec crans de positionnement
Grossissement	x40 à x400	x40 à x600	x40 à x1000
Condenseur	Réglable en hauteur - Abbe O.N 1,25		
Diaphragme	Diaphragme à iris - Porte filtre - Filtre blanc		
Mise au point	Macrométrie et micrométrie coaxiales - Graduation 0,002 mm - Friction de la mise au point ajustable		
Platine	Ronde diamètre 129 mm, 2 valets, tournante sur 360° et vernier		
Alimentation	230 V - Intégrée au socle		
Garantie	10 ans (optique et mécanique), 2 ans (électronique).		
Le plus !	Filtre de polarisation escamotable monté sur le collecteur de lumière, rotation et graduation sur 360° Analyseur escamotable par tirette sous la tête du microscope		
Réf. Monoculaire <b>1</b>	<b>110 116</b>	<b>110 117</b>	<b>110 118</b>
Prix TTC	<b>777,60 €</b>	<b>838,80 €</b>	<b>838,80 €</b>
Réf. Binoculaire <b>2</b>	<b>110 135</b>	<b>110 136</b>	<b>110 119</b>
Prix TTC	<b>890,40 €</b>	<b>955,20 €</b>	<b>955,20 €</b>
Réf. Trinoculaire <b>3</b>	<b>110 137</b>	<b>110 138</b>	<b>110 139</b>
Prix TTC	<b>949,20 €</b>	<b>1010,40 €</b>	<b>1010,40 €</b>

## Tête à discussion (option)

Option à commander conjointement avec un microscope monoculaire Ecoblue ou Bioblue.  
 Le prix correspond au remplacement en usine de la tête monoculaire par une tête à discussion. Livrée avec oculaire lorsqu'elle est commandée déjà montée sur un microscope.  
 Livrée sans oculaire si commandée seule..

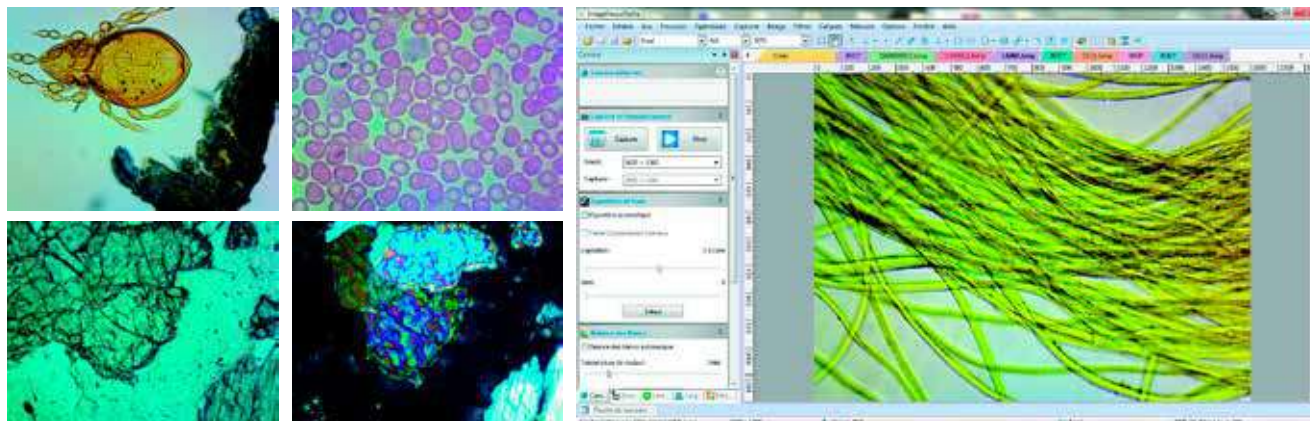
Réf. 107 032 147,60 € TTC



## Caméra oculaire 2 MP et logiciel



Caméra oculaire USB 2 CMOS. Licence de traitement d'images inclus. S'adapte directement sur le tube porte oculaire du microscope. Fournie avec 2 adaptateurs pour tube Ø30 ou Ø30,5 mm pour loupes et stéréo-microscopes.



Réf. 130 022 120,00 €TTC

## Caméra oculaire ToupCam

- Très compacte et robuste
- Images fluides grâce à la liaison USB 2.0 haute vitesse
- Exposition et balance des blancs automatiques

S'adapte directement sur le tube porte oculaire Ø 23,2 mm du microscope.

■ Dimensions : Ø 27,2 x 40 mm.

Livrée avec câble USB, et le logiciel sur CD Rom ToupView en français pour l'observation et l'enregistrement d'images et vidéos sur ordinateur.

Compatible Windows XP/Vista/7/8/10 (32 & 64 bits), OSx (MAC OS X), Linux.

À compléter par un adaptateur Réf. 130 018 ou Réf. 130 019 pour adapter la ToupCam sur un tube de binoculaire (voir ci-dessous).



	Caméra TOUPCAM 1.3 MP	Caméra TOUPCAM 2.0 MP
Nombre de pixels	1,3 MP de 3,6 x 3,6 µm	2,0 MP de 3,0 x 3,0 µm
Résolution	1280 x 1024 à 7,5 im./s 1024 x 768 à 23,5 im./s	1920 x 1080 à 25 im./s 1280 x 1024 à 30 im./s
Boîtier	Plastique	Métal
Référence	<b>130 016</b>	<b>130 017</b>
Prix TTC	<b>78,96 €</b>	<b>99,00 €</b>



### ACCESSOIRES ET CONSOMMABLES

**Adaptateur pour binoculaire tube diamètre 30 mm**

Réf. 130 018 9,30 €TTC

**Adaptateur pour binoculaire tube diamètre 30,5 mm**

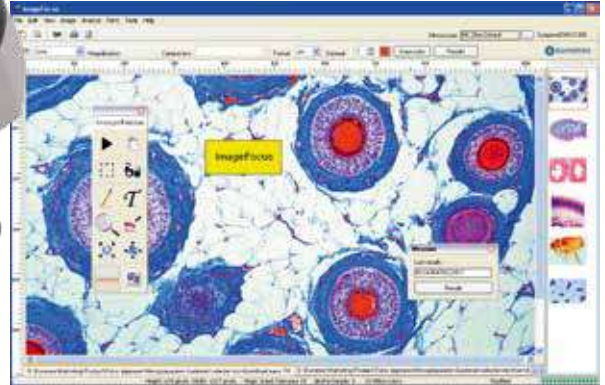
Réf. 130 019 9,30 €TTC

Notre conseil : **les caméras oculaires de cette page disposent toutes d'un adaptateur optique** qui permet de conserver au maximum le champ de vision et le pouvoir séparateur du microscope contrairement aux caméras compactes de la page 280 ci-contre qui perdent 60% du champ de vision.

## Caméras oculaires CMEX



- Interface conviviale
- Capteur très sensible pour fond clair, fond noir et contraste de phase
- Livrée avec coffre de rangement et adaptateurs 30 et 30,5 mm



Caméras spécialement développées pour la microscopie. Elles se montent avec une bague C ou avec l'objectif x0.5 (livré avec la caméra). La caméra se fixe sur un tube standard de 23,2 mm (bino ou trinoculaire).

Livrée avec le câble USB-2 et le logiciel français ImageFocus® (compatible avec Microsoft Windows 7 et 10 et supérieur). Formats fichiers : .bmp, .tif, .jpg, .rar, .avi.

Également livrée avec un coffret de rangement et des adaptateurs 30 et 30,5 mm pour les tubes des microscopes stéréomicroscopiques et une lame de 1 mm/100 pour la calibration (10 µ/division).

	CMEX 1	CMEX 2	CMEX 5	CMEX 12
Nombre de pixels	1,3 MP 1272 x 912	2,0 MP 1920 x 1060	5,0 MP 2560 x 1920	12,0 MP 4000 x 3000
Capteur	1/2,5" CMOS	1/2,9" CMOS	1/2,8" CMOS	1/2,3" CMOS
Dimensions pixels	3,6 µm x 3,6 µm	2,8 µm x 2,8 µm	2,0 µm x 2,0 µm	1,33 µm x 1,33 µm
Réf.	<b>130 008</b>	<b>130 020</b>	<b>130 009</b>	<b>130 021</b>
Prix TTC	<b>225,60 €</b>	<b>252,00 €</b>	<b>374,40 €</b>	<b>548,40 €</b>

## Caméras oculaires série B



Ces caméras peuvent être directement connectées sur un microscope mono, bino ou trinoculaire.

Balance des blancs automatique. Exposition continue automatique.

Livrée avec le logiciel Optika Vision Lite, une monture C, une lame micrométrique, un câble USB de 1,8 m, un adaptateur pour tube microscope optique 0,5x et 2 adaptateurs 30 et 30,5 mm pour loupe binoculaire.



	Optikam B1	Optikam B3	Optikam B5	Optikam B10
Nombre de pixels	1,3 MP	3,2 MP	5 MP	10 MP
Définition	1280 x 1024	2048 x 1536	2592 x 1944	3584 x 2748
Rafraîchissement	15/sec	12/sec	7/sec	3,3/sec
Réf.	<b>130 023</b>	<b>130 024</b>	<b>130 025</b>	<b>130 026</b>
Prix TTC	<b>232,80 €</b>	<b>349,20 €</b>	<b>394,80 €</b>	<b>553,20 €</b>

## Imageur universel Ease-i®

L'œil numérique pour microscopes

- De l'observation individuelle à l'observation collective
- Compatible avec tous les microscopes
- Autonome grâce à son écran LCD
- Transfert des images ou des vidéos par USB ou carte SD
- Tête orientable
- Mémoire interne



↑ Tête orientable



VIDÉO  
SUR WWW.  
SCIENCETHIC.COM

Réf. 130 006 258,00 € TTC

## Visualiseurs de documents



	1 HUE HD PRO	2 8 MP-7UHD 4K	3 13 MP -SPE-VI-102
Résolution	0,92 MP	8 MP	13 MP
Capteur	1280 x 720	UHD 4K	Full HD (1920 x 1080), HD(1280 x 720), XGA(1024 x 768)
Zoom		Oui	
Définition de sortie		LED	
Surface de prise de vue	Non	Numérique x8	Optique x2, numérique x8
Nombre images/sec	Manuelle par bague de 5 cm à l'infini	Automatique	Automatique et manuel
Éclairage	A4	400 x 300 mm	A3 (420 x 297 mm)
Sortie vidéo		30	-
Focus	USB2 (1.1 compatible)	USB	VGA out, HDMI out, micro USB
Logiciel	Intuition : capture d'image à intervalle de temps réglable, (chronophotographie de 0 à 30 i/sec) et vidéo format (MJPG, YUY2) sur PC. Compatible windows XP, Vista, 7,8,10 et Mac OS 10.4.3 ou ultérieure.	EyePresent Pro : outil d'annotation, prise de vidéos, photos. Compatible windows 7,8,10 et Mac OS 10.10 et plus	EyePresent Pro : outil d'annotation, prise de vidéos, photos. Compatible windows 7,8,10 et Mac OS 10.10 et plus. Livrée avec télécommande, adaptateur microscope, feuille anti-reflet.
Référence	131 032	131 034	131 035
Prix TTC	98,10 €	178,80 €	370,80 €

## Caméra sur flexible F17+ (13 MP et 4K)

Visualiseur adaptable sur vos microscopes !  
 Capturez, numérisez et affichez en haute résolution et qualité 4K, vos images et vidéos, documents et objets 3D en le connectant directement à un vidéoprojecteur, un écran ou un tableau interactif.

Sauvegardez vos supports de cours directement sur carte SDHC ou dans la mémoire interne du visualiseur.

■ Fonctionne avec le logiciel complet Avertouch (gratuit).

### Caractéristiques techniques

- Résolution : 13 M pixels / 4 K / full HD 1080 p (1920x1080)
- Capteur : CMOS 1/3.06"
- Zoom numérique : x 23
- Eclairage : Lampes LED intégrées
- Fréquence : 60 images/sec
- Surface de prise de vue : A3,
- Entrées / Sorties : HDMI et VGA + USB 2.0 + SDHC
- Stockage interne : lecteur de cartes SD, SDHC 32 Go max. (à commander séparément)
- Compatible Windows 7,10 et 11
- Livré un adaptateur secteur, un câble mini USB, un câble VGA, une télécommande.
- A compléter par câble HDM et adaptateur pour microscopes et loupes binoculaires réf. 131 016.
- Dimensions plié : 230 x 73 x 305 mm
- Masse : 2,44 kg

**GARANTIE 5 ANS**



Réf. 131 030 478,80 € TTC

### ACCESSOIRES ET CONSOMMABLES

#### Adaptateurs pour oculaire de microscope

Réf. 131 016 46,80 € TTC

## Lampe sur flexible à LED froide de laboratoire

- Très haute luminosité focalisée
- Alimentation en très basse tension de sécurité
- Lumière parfaitement froide
- 20 000 heures d'éclairage

Technologie LED haute luminosité pour une lumière froide très haute intensité.

Haut rendement pour une très faible consommation électrique.

Tête de lampe faible encombrement pour éclairer les zones d'accès difficiles.



### Caractéristiques techniques

- LED haute luminosité 6000 K intégrée dans la tête de lampe, faible encombrement Ø25 mm,
- Puissance : 3 W,
- Durée de vie : 20 000 heures,
- Longueur du flexible : 500 mm,
- Diamètre / Masse socle : 170 mm / 1,2 kg
- Alimentation : 230 V / 500 Hz par adaptateur secteur 4V-350 mA fourni, câble 1 m.

Tête faible encombrement Ø25 mm →

**3 W**  
**LUMIÈRE FROIDE**

Alimentation très basse tension de sécurité sans risque en milieu humide, câble 1 m. ↓

Flexible 500 mm antidérapant de haute qualité →

Socle large Ø170 mm et lourd 1,2 kg pour une très bonne stabilité →



Réf. 120 001 72,00 € TTC

## Lampe sur flexible



Lampe sur flexible de couleur blanche. Culot à vis E27. Ampoule non fournie.

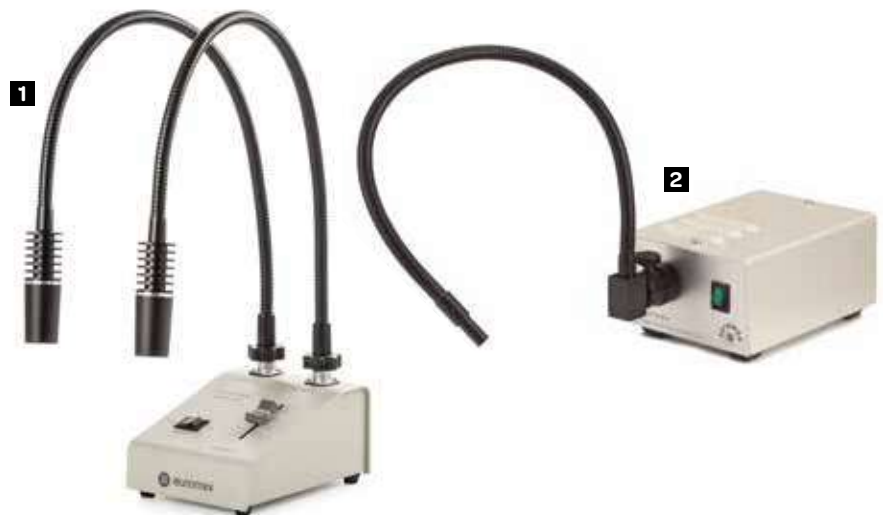
### Caractéristiques techniques

- Puissance maxi : 40 W,
- Alimentation : 230V - 50Hz,
- Ø du socle : 13 cm,
- Hauteur : 35 cm,
- Câble longueur : 1,4 m.

Réf. 120 007 23,88 € TTC

## Générateur de lumière froide

 **euromex**  
microscopes holland *Since 1966!*



	1	2
Puissance	1 W	20 W
Ampoule	LED	Halogène
Longueur fibres	444 mm	400 mm
Température de couleur	6 500 K	3 100 K
Référence	<b>120 009</b>	<b>120 010</b>
Prix TTC	<b>214,80 €</b>	<b>327,60 €</b>

## Oculaire micrométrique x10

Grand champ 18 mm.

- Grossissement : x10.
- Diamètre : 23 mm.



Réf. 117 011 68,46 € TTC

## Micromètre objet



Lame de verre. Échelle graduée de 1 mm au 1/100<sup>e</sup> de mm. Pour étalonner l'objectif micrométrique.

- Dimensions (L x l) : 76 x 26 mm.

Réf. 117 012 50,82 € TTC

## Papier d'essuyage pour optique (x 25 feuilles)



Papier mince 12 g.m<sup>-2</sup>. Fabriqué à base de 100% de fibres exotiques.

Ne peluche pas. Ne raye pas.

- Dimensions (L x l) : 135 x 95 mm.
- Livré en lot de 25 feuilles.

Réf. 461 004 2,22 € TTC

## Kits de polarisation

Permettent de transformer un microscope classique en microscope polarisant.

Deux modèles au choix :



Modèle	Réf.	Prix TTC
<b>1</b> Ensemble de polarisation simple	116 001	28,50 €
<b>2</b> Ensemble platine de polarisation	116 002	93,60 €

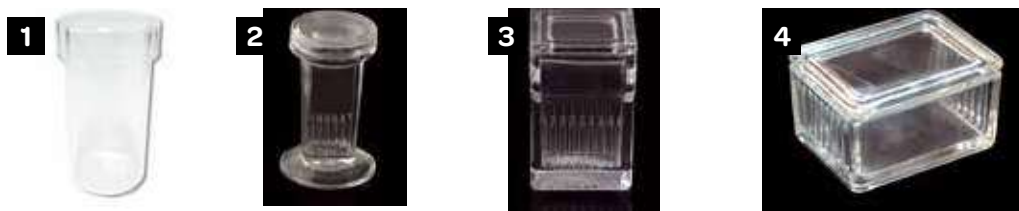
## Kit nettoyage



Pour optique microscopique.

Réf. 118 031 26,40 € TTC

## Cuves à coloration



	<b>1</b> Borel	<b>2</b> Coplin	<b>3</b> Hellendahl	<b>4</b> Shieferdecker
Dimensions	Ø : 38 mm h : 85 mm	Ø : 40 mm h : 80 mm	Ø : 73 mm h : 115 mm	(L x l x h) : 58,5 x 58,5 x 100 mm
Caractéristiques	Avec couvercle Verre Endo	Avec couvercle Verre Endo	Verre Endo	Avec couvercle. Pour 20 préparations microscopiques. Verre endo.
Référence	118 024	118 025	118 026	118 027
Prix TTC	6,36 €	6,18 €	15,54 €	13,08 €



### ACCESSOIRES ET CONSOMMABLES

#### Prisme pour tube de Borel 3 faces



Réf. 118 030 12,84 € TTC

## Frais de port offerts !

Nous offrons les frais de port dès 150 € TTC d'achats.

## Support de lames minces de roche

- Très pratique !
- Protection de la lame



Support permettant d'utiliser des lames minces de roche (45 x 30 mm) avec un microscope à surplatine.

- Dimensions : 40 x 75 mm.
- Le lot de 4.

Réf. 116 003 10,50 € TTC

## Lames couvre-objet



Lamelles couvre-objet carrées en verre.

- Dimensions (LxI) : 20 x 20 mm.
- Épaisseur : 0,13-0,17 mm.
- Boîte de 100.

Réf. 118 001 1,38 € TTC

## Lame de Kova

- Lame à usage unique
- Comptage d'organismes cellulaires
- Permet de réaliser 10 comptages par lame

- Vendue à l'unité.



Réf. 118 022 2,52 € TTC

## Lames de microscopie

Lames en verre, taille standard.  
Bords meulés.



Modèle	Épaisseur	Qté	Réf.	Prix TTC
Lame porte-objet	1,0-1,2 mm	50	118 002	1,86 €
Lame à 1 concavité	1,1-1,3 mm	1	118 014	0,60 €
Lame à 1 concavité	1,1-1,3 mm	50	118 003	20,82 €
Lame à 2 concavités	1,1-1,3 mm	1	118 015	1,14 €
Lame à 2 concavités	1,1-1,3 mm	50	118 004	52,26 €

## Boîtes de rangement



Boîtes de rangement en bois pour préparations microscopiques et lames minces de roche.

- L'unité.

Capacité	Réf.	Prix TTC
25	118 005	6,96 €
60	118 006	13,08 €

## Plus de produits sur notre site !

Vous n'avez pas trouvé le produit que vous recherchez ?

Rendez-vous sur notre site internet ou contactez-nous, nous trouvons pour vous !



## Boîtes de rangement en plastique



Capacité	10	25	50	100
Référence	118 036	118 032	118 033	118 034
Prix TTC	1,68 €	2,70 €	3,84 €	8,46 €

## Cellules de numération de Malassez

Cellules de numération en verre.  
Profondeur 0,2 mm. Visibilité optimale des traits. L'unité.



Modèle	Réf.	Prix TTC
Simple quadrillage	118 010	37,14 €
Double quadrillage	118 011	37,14 €

Lamelle planée

Dimensions (mm)	Réf.	Prix TTC
22 x 22	118 008	1,26 €
22 x 32	118 009	1,26 €

## Colorants histologiques et réactifs biologiques en ampoules (lot de 6)



**EVITE LES PROJECTIONS ET LE GASPILLAGE**



- Ampoules compte-gouttes de 10 mL en plastique
- Sécables sans risque de coupure
- Capuchon remplaçable sur le compte-gouttes

■ Livrées par lot de 6.

Désignation	Nbre d'ampoules	Réf.	Prix TTC
Bleu de bromothymol solution à 0,04 %	6	<b>910 143</b>	<b>6,90 €</b>
Bleu de méthylène en solution à 0,1%	6	<b>910 142</b>	<b>6,90 €</b>
Carmin acétique en solution à 0,5 %	6	<b>980 045</b>	<b>8,40 €</b>
Liquide de lugol solution	6	<b>911 069</b>	<b>6,90 €</b>
Phénolphtaléine teinture à 1 %	6	<b>930 040</b>	<b>7,80 €</b>
Rouge soudan III en solution à 1%	6	<b>936 005</b>	<b>9,90 €</b>

## Chambre d'observation microscopique

Permet d'observer la fécondation in vitro avec une grande facilité.

Les gamètes mâles et femelles sont introduits chacun à une extrémité de la chambre remplie au préalable d'eau de mer.

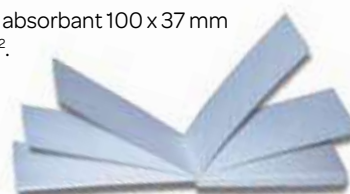
La fécondation est observée dans l'espace compris entre les deux parois parallèles.



Réf. 116 016 38,16 €TTC

## Papier sèche-lame (lot de 50)

Papier absorbant 100 x 37 mm 73g/m<sup>2</sup>.



■ Lot de 50.

Réf. 118 023 7,80 €TTC

## Distributeur de lames Microtome porte-objet

Distribution par une molette située en bas du magasin.

■ Capacité : 50 lames.



■ Dimensions (l x h x p) : 100 x 120 x 140 mm.

Réf. 118 013 26,70 €TTC



Coupe sur plaque de verre pour une grande facilité de coupe. Livré avec rasoir et plaque de verre de rechange. Gradué au 1/1000<sup>e</sup> (1 µm).

Réf. 118 012 68,46 €TTC

## Mølle de sureau

Lot de 6 cylindres de différents diamètres.

■ Longueur : 8 cm.



**Naturel**

Réf. 027 133 7,32 €TTC

**Synthétique (lot de 6 sections)**



Réf. 027 235 4,56 €TTC



## Microfaune du sol

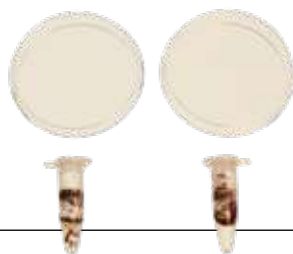


La microfaune est prête à être observée et propre.

Elle est riche et comprend une dizaine d'espèces environ dont des animaux plus rare et difficile à trouver (coléoptère, mille-pattes...)

### Composition

- 2 microtubes,
- 2 boîtes de pétri,
- 1 faune de sol cultivé
- et 1 faune de sol de forêt
- avec fiche.



Réf. 024 072 36,00 €TTC

## Génétique des drosophiles

### Jeu de 6 lames



■ 6 lames par coffret.

Coffret	Nombre de drosophile/lame	Réf.	Prix TTC
1. Monohybridisme (forme des ailes)	12	027 079	69,48 €
2. Dihybridisme (couleur du corps et forme des ailes)	16	027 080	69,48 €
3a. Hérité lié au sexe F1 (couleur des yeux) ♀ + x ♂ W	12	027 081	69,48 €
3b. Hérité lié au sexe F1 (couleur des yeux) ♀ W x ♂ +	12	027 082	69,48 €
4. Hérité lié au sexe F2 (couleur des yeux)	12	027 083	69,48 €
5. Monohybridisme back cross (forme des ailes)	12	027 084	69,48 €
6a. Dihybridisme back cross caractères liés (45-45-5-5)	12	027 085	69,48 €
6b. Dihybridisme back cross caractères indépendants (25-25-25-25)	12	027 086	69,48 €

## Plaques de microfaune de sol cultivé et de sol de forêt



Environ 10 espèces différentes (insectes et arachnides) illustrant la biodiversité, avec fiche d'identification.

### Composition

- 3 plaques 65 x 80 mmn comprenant chacune une microfaune de sol de forêt et une microfaune de sol cultivé.

Réf. 024 073 99,60 €TTC

## Association fleur insecte

- Étudier la symbiose végétaux / insectes
- Chacune : fleur / tête de papillon et fleur / tête + patte postérieure + patte antérieure d'abeille

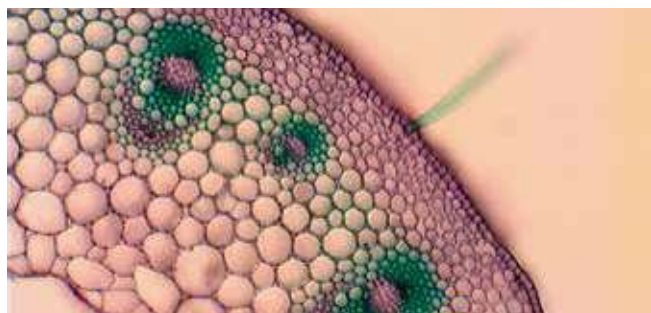


### Composition du kit

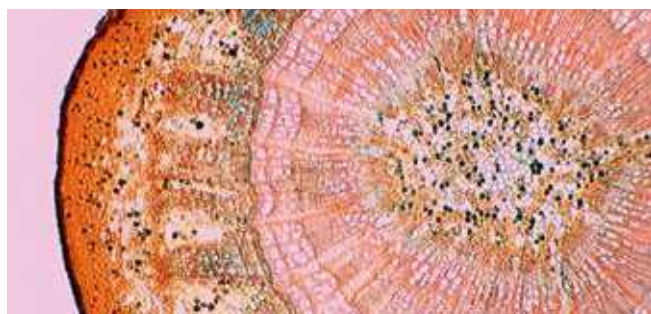
- 3 lames 80 x 65 mm.

Réf. 024 039 88,20 €TTC

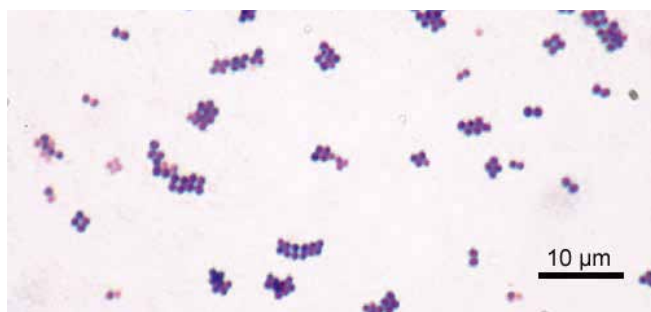
# Préparations microscopiques



↑ Tige de renoncule CT.\*



↑ Tige de tilleul âgé de 3 ans CT.\*



↑ Staphylocoques\*



↑ Spore de Penicillium\*

## Plus de produits sur notre site !

Vous n'avez pas trouvé le produit que vous recherchez ?  
Rendez-vous sur notre site internet ou contactez-nous, nous trouvons pour vous !



### ABRÉVIATIONS

CT → Coupe transversale

CL → Coupe longitudinale

## Algues

Réf.	Désignation	Prix TTC
027 228	Diatomées entières	5,52 €
027 392	Euglène	7,32 €
027 067	Fucus vésiculeux femelle, réceptacle	6,18 €
027 066	Fucus vésiculeux male, réceptacle	6,18 €
027 411	Nostoc algue bleue gélatineuse	6,96 €
027 229	Spirogyre en conjugaison	5,52 €
027 203	Volvox	5,52 €

## Champignons

Réf.	Désignation	Coupe	Prix TTC
027 174	Aspergillus		5,52 €
027 110	Coprin jeune carpophore (basides très démonstratives)	CT	5,52 €
027 201	Levure		5,28 €
027 062	Levure bourgeons		5,52 €
027 175	Mucor reproduction asexuée		6,18 €
027 205	Mycorhize (racine neottia)	CT	7,32 €
027 111	Penicillium, appareils conidiens		5,52 €
027 112	Pezize (ascomycète), hyménium avec asques et ascospores		6,18 €
027 176	Puccinia graminis, écidiospores sur berbérís	CT	6,18 €
027 177	Puccinia graminis urédospores sur blé	CT	6,18 €
027 178	Puccinia téléutospores dispersées		5,28 €
027 035	Sordaria hybride, asques avec ascospores noires et jaunes		6,18 €
027 204	Truffe	CT	6,18 €
027 179	Zygorhynchus reproduction sexuée		7,32 €

## Lichens

Réf.	Désignation	Coupe	Prix TTC
027 150	Apothécie	CT	6,18 €
027 151	Collema écrasement	CT	6,18 €
027 149	Thalle plat	CT	6,18 €

## Bryophytes

Réf.	Désignation	Prix TTC
027 210	Anthéridies de mousse (Mnium)	5,52 €
027 211	Archégone de mousse (Mnium)	5,52 €
027 212	Mousse entière disséquée (barbule)	7,32 €

## Ptéridophytes

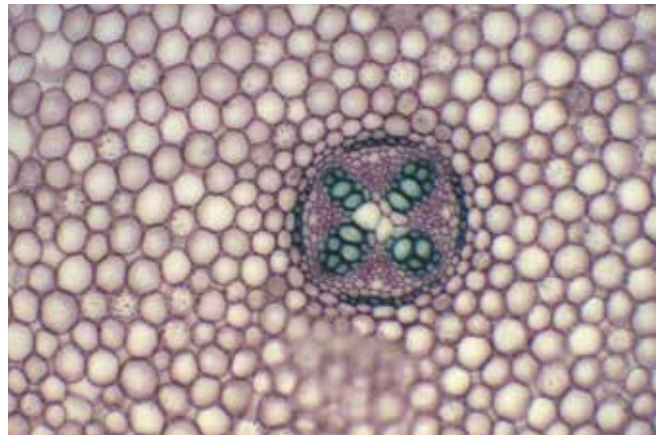
Réf.	Désignation	Prix TTC
027 059	Prothalle avec sporophyte, jeune fougère	5,52 €
027 113	Prothalle, anthéridies et archégonies visibles	7,32 €
027 020	Sporange et spores de fougère (polypode)	6,18 €

## Gymnospermes

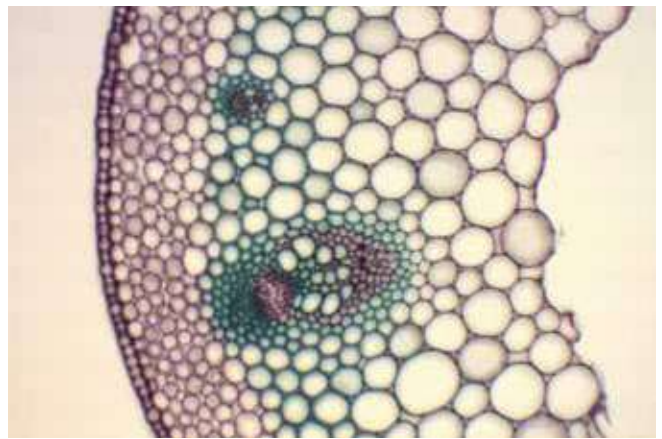
Réf.	Désignation	Coupe	Prix TTC
027 219	Cône femelle de pin	CL	5,52 €
027 114	Cône femelle épicéa		7,32 €
027 115	Cône male pin sylvestre	CL	6,18 €
027 116	Pollen de pin avec ballonnets aérifères		5,28 €
027 102	Racine (pin)	CT	7,32 €
027 103	Tige (pin)	CT	6,18 €

## Angiospermes : cellules et tissus

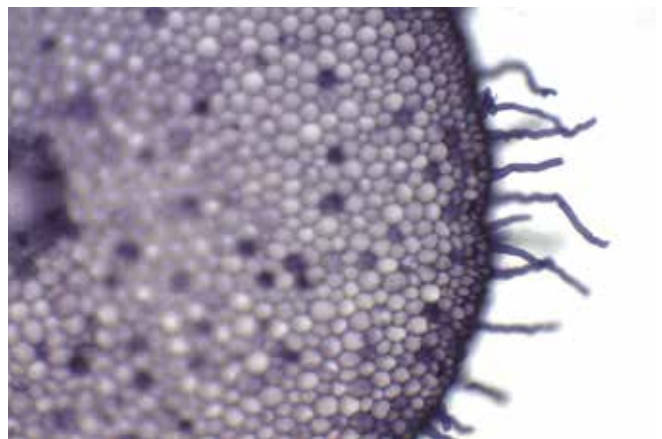
Réf.	Désignation	Coupe	Prix TTC
027 213	ADN-ARN (vert de méthyle-pyronine sur racine oignon)		8,94 €
027 216	Aleurone de ricin		6,18 €
027 217	Amidon de pomme de terre		6,18 €
027 218	Amyloplastés in situ (racine de Ficaire)	CT	6,18 €
027 036	Cellule, oignon		6,18 €
027 118	Epiderme à plat (feuille de tulipe)		6,96 €
027 049	Feuille d'élodée à plat avec chloroplaste		6,96 €
027 006	Mitose végétale racine jacinthe		7,32 €
027 186	Mitose végétale racine oignons		5,52 €
027 060	Parenchyme palissadique, feuille de houx	CT	6,18 €
027 123	Racine de dicotylédone primaire (renoncule)	CT	5,52 €
027 125	Racine de monocotylédone + dicotylédone	CT	5,52 €
027 043	Racine, renoncule	CT	5,52 €
027 238	Stomates	CT	5,28 €
027 237	Stomates à plat		8,40 €
027 117	Vaisseau xylème (annelés, spirales, rayes, réticules)	CL	7,32 €



↑ Racine renoncule x10\*



↑ Tige renoncule x10\*



↑ Poils absorbants, racine renoncule x10\*

## Angiospermes : reproduction

Réf.	Désignation	Coupe	Prix TTC
027 161	Anthère âgée (lis)	CT	6,18 €
027 191	Anthère avec pollen développés lis lilium	CT	5,52 €
027 052	Anthère jeune (lis)	CT	6,18 €
027 156	Bourgeon à fruit, fleur (cerisier)	CT	6,18 €
027 157	Bouton floral (lis)	CT	7,32 €
027 163	Etamine entière (pavot)		5,28 €
027 165	Etamine entière a clapet (berbérís)		5,28 €
027 164	Etamine entière poricide (bruyère)		5,28 €
027 162	Méiose différents stades (lis)		5,52 €
027 193	Ovaire (tulipe)	CT	5,52 €
027 159	Ovaire avec sac embryonnaire (lis)	CT	7,32 €
027 160	Pistil entier (crucifère)		6,18 €
027 070	Pollens mélangés (lis, armoise mauve, jonc)		6,96 €
027 152	Pollen de lis		5,28 €
027 155	Pollen en germination		5,52 €
027 154	Pollen sur stigmate (mauve)		6,18 €
027 153	Pollens d'arbres (noisetier, bouleau, pin, châtaigner)		6,18 €
027 119	Stigmates avec pollen (mauve)		6,18 €

## Angiospermes : anatomie

Réf.	Désignation	Coupe	Prix TTC
Feuilles			
027 418	Feuille de blé - Triticum aestivium T	CT	5,52 €
027 120	Feuille de dicotylédone (laurier cerise)	CT	5,52 €
027 127	Feuille de laurier cerise	CT	6,18 €
027 404	Feuille de Lys Lilium	CT	5,52 €
027 121	Feuille de monocotylédone (muguet ou papyrus)	CT	6,18 €
027 122	Feuille de monocotylédone + dicotylédone	CT	7,32 €
027 220	Feuille-oyat (sec)		6,18 €

Réf.	Désignation	Coupe	Prix TTC
Racines			
027 028	Racine dicotylédone primaire, parenchyme de réserve (ficaire)	CT	7,32 €
027 214	Racine dicotylédone secondaire typique (courge)	CT	6,18 €
027 414	Racine iris	CT	5,52 €
027 124	Racine de monocotylédone (asperge)	CT	6,18 €
027 215	Racine, poils absorbants		6,18 €
027 037	Racine, tilleul	CT	6,18 €
027 415	Racine vigne	CT	6,96 €

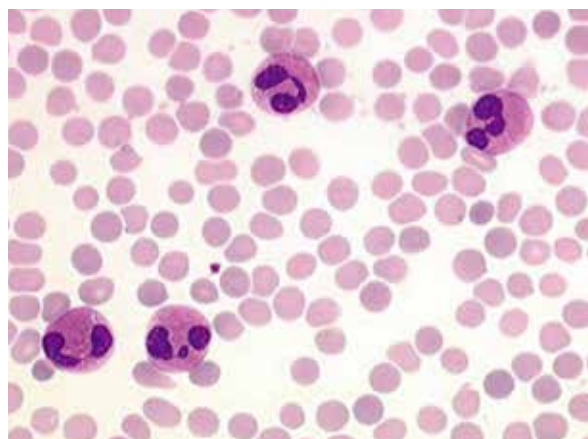
\* Photos illustratives et non contractuelles

## Angiospermes : anatomie (suite)

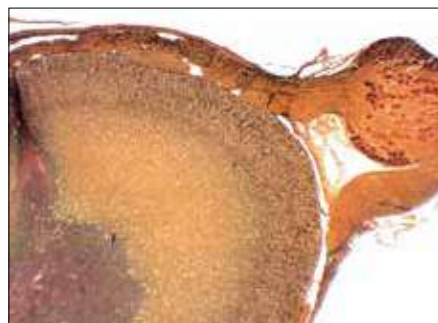
Réf.	Désignation	Coupe	Prix TTC
Tiges			
027 221	Tige - blé		5,52 €
027 388	Tige - Cuscuta plante parasite non chlorophyllienne		7,32 €
027 222	Tige - élodée		6,18 €
027 223	Tige - maïs		5,52 €
027 224	Tige - sureau (primaire)		6,18 €
027 225	Tige - sureau (secondaire)		6,18 €
027 417	Tige-tilleul 1 an	CT	6,18 €
027 226	Tige-tilleul 1,2 et 3 ans sur la même lame	CT	5,52 €
027 227	Tige - tournesol	CL	5,52 €
027 088	Tige de dicotylédone primaire (renoncule)	CT	6,18 €



↑ Stigmat, insecte\*



↑ Frottis sanguin humain\*



← Moëlle et ganglion rachidien, CT, grossissement 2,5\*

\*Photos illustratives et non contractuelles

Réf.	Désignation	Coupe	Prix TTC
Tiges			
027 089	Tige de dicotylédone secondaire âgée de 3 ans (tilleul)	CT	6,18 €
027 126	Tige de monocotylédone (asperge ou salsepareille)	CT	6,18 €
Pétiole			
027 206	Pétiole de dicotylédone (marronnier ou carotte)		6,18 €
027 413	Tige vigne	CT	6,96 €
Rhizome			
027 209	Rhizome de monocotylédone (chiendent)		6,18 €
027 420	Rhizome de polypode fougère	CT	5,52 €

## Bactéries

Réf.	Désignation	Prix TTC
027 391	3 types de bactérie (dont bactéries spirallées)	8,94 €
027 061	Bacille de Koch	10,62 €
027 172	Bactérie de l'eau croupie	6,18 €
027 171	Bactérie du vinaigre	6,18 €
027 202	Bactéries - Cocci, bacilles et spirille	5,52 €
027 057	Bactéries de la flore intestinale	6,18 €
027 065	Bactéries dentaires	6,18 €
027 021	Bactéries du fromage	5,52 €
027 173	Escherichia coli	6,18 €
027 053	Staphylocoques	9,96 €
027 394	Streptocoques	6,96 €

## Invertébrés sauf insectes

Réf.	Désignation	Prix TTC
027 128	Acariens du sol	6,18 €
027 040	Amibes	5,52 €
027 207	Ascaris du cheval, femelle et mâle	5,52 €
027 230	Foraminifères fossiles (mélange)	7,32 €
027 231	Hydraire (sertutaria)	8,94 €
027 208	Hydre avec bourgeons, entière	5,52 €
027 129	Hydre entière	7,32 €
027 130	Microfaune du sol (acariens + insectes divers)	8,94 €
027 131	Myriapode entier	7,32 €
027 395	Ovule d'Oursin fécondé (différents stades)	8,94 €
027 011	Paramécies	7,32 €
027 170	Paramécies en conjugaison	8,94 €
027 132	Radiolaire (nombreuses espèces)	7,32 €

## Insectes

Réf.	Désignation	Prix TTC
027 099	Aile de mouche	5,52 €
027 090	Drosophile antennapodia	9,66 €
027 032	Drosophiles male et femelles	7,32 €
027 104	Drosophiles mutées : white, bar, vestigial	7,32 €
027 091	Larve de drosophile	6,18 €
027 092	Larve de moustique (culex)	5,52 €
027 093	Larve dytique	7,32 €
027 094	Nymphe de moustique	7,32 €
027 100	Patte de mouche	6,18 €
027 038	Stigmat, insecte	7,32 €
027 095	Tête d'abeille (appareil broyeur lécheur)	5,52 €
027 096	Tête de guêpe (appareil broyeur)	7,32 €
027 101	Tête de mouche (appareil labial)	7,32 €

## Insectes (suite)

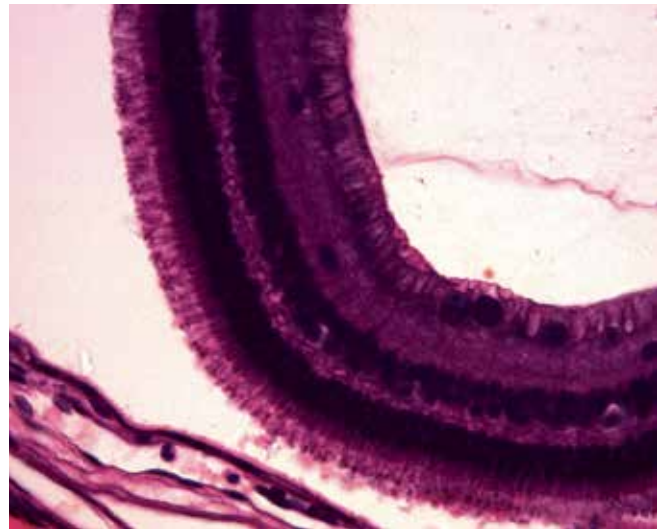
Réf.	Désignation	Prix TTC
027 097	Tête de moustique femelle (appareil piqueur suceur)	5,52 €
027 098	Tête de papillon (appareil suceur maxillaire)	7,32 €
027 389	Tique	8,40 €
027 005	Trachée insecte	6,18 €

## Cytologie et histologie diverses

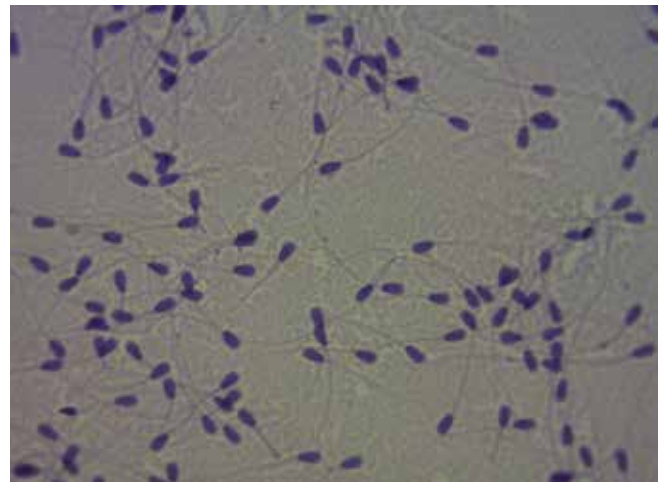
Réf.	Désignation	Prix TTC
027 018	Branchie, poisson	6,18 €
027 009	Cellules buccales homme	5,52 €
027 145	Cellules caliciformes (intestin) CT	6,18 €
027 189	Chromosome géants drosophile	5,52 €
027 003	Chromosome géants chironome	8,40 €
027 026	Glycogène dans le foie	8,40 €
027 397	Méiose et mitose testicule de batracien	8,40 €
027 048	Mitose dans l'oeuf d'ascaris	5,52 €
027 398	Mue de batracien	7,32 €
027 001	Mue de triton	7,32 €
027 232	Testicule de criquet CT (méiose)	7,32 €
027 147	Tissus adipeux CT	6,18 €
027 140	Tissus conjonctif (nerf optique) (trichrome)	6,18 €
027 142	Trachée (épithélium cilié) CT	5,52 €

## Histologie des vertébrés

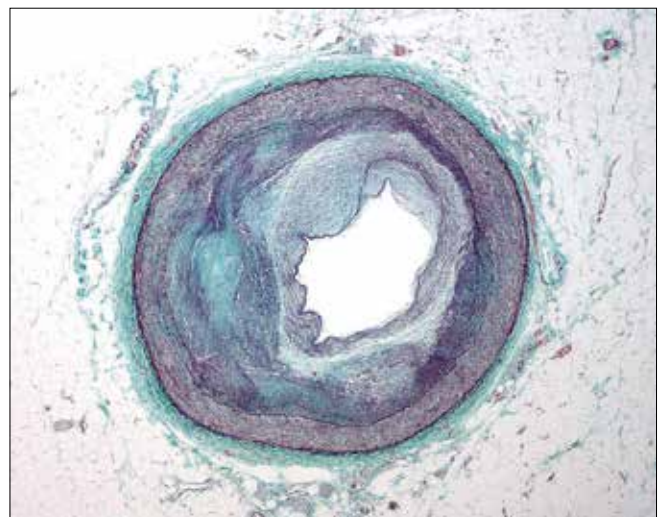
Réf.	Désignation	Coupe	Prix TTC
Appareil circulatoire			
027 012	Artère et veine (rat ou lapin)	CT	5,52 €
027 399	Moelle osseuse humain		8,94 €
027 106	Muscle cardiaque (rat)	CL	6,18 €
027 004	Sang humain (Giemsa)		5,52 €
027 039	Sang, batracien		5,52 €
027 055	Sang, poisson		6,18 €
027 033	Sang, poule		6,18 €
027 014	Sang, rat		6,18 €
Appareil digestif			
027 416	Œsophage de chien	CT	5,52 €
027 144	Estomac (tissus conjonctif)	CT	6,18 €
027 419	Foie de por	CT	5,52 €
027 002	Intestin grêle (rat ou chat)	CT	5,52 €
027 187	Intestin grêle chien	CT	5,52 €
027 410	Muscle lisse Lapin		5,52 €
027 198	Pancréas lapin		5,52 €
027 056	Pancréas, homme		8,94 €
027 042	Pancréas, porc		6,18 €
Appareil respiratoire			
027 141	Poumon		6,18 €
027 019	Poumon fumeur, homme	CT	12,90 €
027 015	Poumon sain, homme	CT	10,62 €
027 192	Poumons lapin	CT	5,52 €
027 008	Poumons rat		6,18 €
027 190	Trachée de lapin		5,52 €
Organe de sens			
027 137	Œil de rat	CL	7,32 €
027 138	Œil de rat par nerf optique	CL	9,66 €
027 422	Organe de Corti		9,66 €
027 139	Rétine de bœuf		6,18 €
027 196	Rétine œil lapin (Cajal)	CT	5,52 €
027 105	Rétine œil postérieur (rat)	CT	6,18 €
Appareil excréteur			
027 024	Rein, Rat	CL	7,32 €
Système lymphatique			
027 047	Frottis de Rate		6,18 €



↑ Rétine mammifère, CT, grossissement x10\*



↑ Spermatozoïdes taureau, x40\*



↑ Artériosclérose\*

\*Photos illustratives et non contractuelles

## Histologie des vertébrés (suite)

Réf.	Désignation	Coupe	Prix TTC
<b>Appareil génital</b>			
027 030	Epididyme, rat	CT	6,18 €
027 007	Ovaire lapine	CL	7,32 €
027 074	Ovaire, chatte ou chienne avec follicules		5,52 €
027 073	Ovaire, lapine	CT	5,52 €
027 025	Ovaire. Corps jaune, chatte ou lapine (Hématoxyline)	CL	6,18 €
027 421	Ovule de grenouille stade de division		5,52 €
027 034	Sperme frottis, taureau (Glychémalum)		6,18 €
027 010	Sperme humain, frottis (Giemsa)		6,18 €
027 017	Testicule homme		6,18 €
027 075	Testicule, rat	CT	6,18 €
027 063	Testicule, rat (Hématoxyline)	CT	7,32 €
027 077	Utérus post œstrus	CT	6,18 €
027 022	Utérus pré et post œstrus		8,40 €
027 076	Utérus pré œstrus	CT	6,18 €
<b>Système nerveux</b>			
027 013	Cellules nerveuses moelle (rat ou lapin)	CT	5,52 €
027 078	Cerveau, rat	CT	6,18 €
027 195	Cervelet chien	CT	5,52 €
027 044	Cervelet, rat (Cajal)	CT	6,18 €
027 054	Encéphale, rat	CL	6,18 €
027 197	Moelle épinière lapin	CT	5,52 €
027 167	Moelle épinière coupe sagittale		5,52 €
027 051	Moelle épinière, rat (Cajal)	CT	6,18 €
027 041	Moelle épinière, rat ou veau	CT	6,18 €
027 058	Moelle et ganglion rachidien		10,62 €
027 045	Nerf dissocie, rat ou lapin (Acide osmique)		5,52 €
027 071	Nerf, lapin CL (Acide osmique)	CL	5,52 €

027 064	Nerf, lapin CT (Acide osmique)	CT	6,18 €
027 069	Nerf, lapin	CL	6,18 €
027 050	Nerf, lapin	CT	5,52 €
027 400	Plaque motrice	CT	9,96 €
<b>Musculature - Squelette</b>			
027 143	Cartilage hyalin		5,52 €
027 107	Muscle lisse intestin ou estomac (rat)	CL	6,18 €
027 194	Muscle strie, chien	CT	5,52 €
027 029	Muscle strie, rat ou lapin	CL	6,96 €
027 027	Muscle strie, rat ou lapin	CT	6,18 €
027 146	Os compact sec humain	CT	8,40 €
<b>Peau</b>			
027 109	Peau (homme)	CT	8,40 €
027 108	Peau avec corpuscules de Paccini (homme)	CT	9,66 €
027 412	Peau batracien	CT	6,96 €
027 188	Peau de chien		5,52 €

## Pathologie

Réf.	Désignation	Coupe	Prix TTC
027 166	Anémie falciforme, frottis sanguin		12,90 €
027 234	Cancer de la prostate		9,96 €
027 046	Athérosclérose, homme		10,62 €
027 241	Macrophages		10,62 €
027 233	Mucoviscidose (bon exemple de réaction inflammatoire)		10,62 €
027 390	Plasmodium dans un frottis sanguin		12,90 €
027 019	Poumon fumeur, homme		12,90 €
027 015	Poumon sain, homme		10,62 €
027 387	Sang humain, septicémie		12,90 €
027 148	Testicule cryptorchidie humaine	CT	8,40 €
027 403	Trypanosomes dans le sang	CT	12,90 €

## Pollens

En préparation microscopique, coloré et monté au baume du canada sur lame de verre rodée 76 x 26 mm.

En suspension, conservé dans une solution de fuschine glycinée en microtube 1,5 mL (30 à 40 gouttes).

Préparation Microscopique	Prix TTC	Pollens en suspension	Prix TTC
Anémone 027 300	6,96 €	027 350	5,64 €
Aulne 027 301	6,96 €	027 351	5,64 €
Bouleau 027 302	6,96 €	027 352	5,64 €
Bouton d'or 027 303	6,96 €	027 353	5,64 €
Cèdre 027 304	6,96 €	027 354	5,64 €
Chamae cyparis 027 305	6,96 €	027 355	5,64 €
Chêne 027 306	6,96 €	027 356	5,64 €
Courge 027 307	6,96 €	027 357	5,64 €
Epicéa 027 308	6,96 €	027 358	5,64 €
Erable 027 309	6,96 €	027 359	5,64 €
Genet 027 310	6,96 €	027 360	5,64 €
Graminée 027 311	6,96 €	027 361	5,64 €
Jonc 027 312	6,96 €	027 362	5,64 €
Knipholia uvaria 027 313	6,96 €	027 363	5,64 €
Lin 027 314	6,96 €	027 364	5,64 €
Lisianthus 027 315	6,96 €	027 365	5,64 €

Préparation Microscopique	Prix TTC	Pollens en suspension	Prix TTC
Lys 027 316	6,96 €	027 366	5,64 €
Mauve 027 317	6,96 €	027 367	5,64 €
Narcisse 027 318	6,96 €	027 368	5,64 €
Noisetier 027 319	6,96 €	027 369	5,64 €
Orme 027 320	6,96 €	027 370	5,64 €
Palmier 027 321	6,96 €	027 371	5,64 €
Pavot 027 322	6,96 €	027 372	5,64 €
Pin 027 323	6,96 €	027 373	5,64 €
Pissenlit 027 324	6,96 €	027 374	5,64 €
Prêle 027 325	6,96 €	027 375	5,64 €
Prunus 027 326	6,96 €	027 376	5,64 €
Sapin 027 327	6,96 €	027 377	5,64 €
Saule 027 328	6,96 €	027 378	5,64 €
Taxus 027 329	6,96 €	027 379	5,64 €
Tournesol 027 330	6,96 €	027 380	5,64 €
Tremble 027 331	6,96 €	027 381	5,64 €
Violette 027 332	6,96 €	027 382	5,64 €

### VOIR AUSSI...



Génétique des drosophiles (6 lames)

→ page 287

Microfaune du sol

→ page 287

Association fleur insecte

→ page 287

## Coffret adaptation à l'environnement

### Composition

- 1 Feuille de houx,
- 1 Feuille de laurier cerise,
- 1 Feuille de laurier rose,
- 1 Feuille de nénuphar,
- 1 Feuille d'oyat.

■ Livrées dans une boîte en carton.

Réf. 027 180 34,44 €



↑ Feuille d'oyat CT x100\*

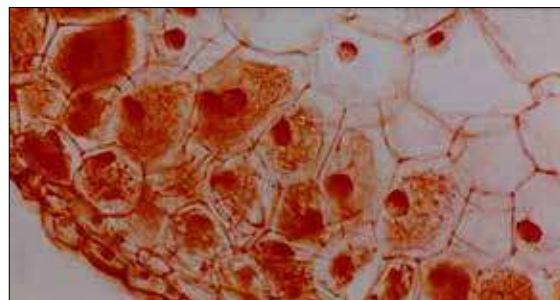
## Symbiose des végétaux

### Composition

- 1 Lichen, thalle CT,
- 1 Lichen apothécie,
- 1 Collema, lichen gélatineux,
- 1 Mycorhizes,
- 1 Nostoc.

■ Livrées dans une boîte en carton.

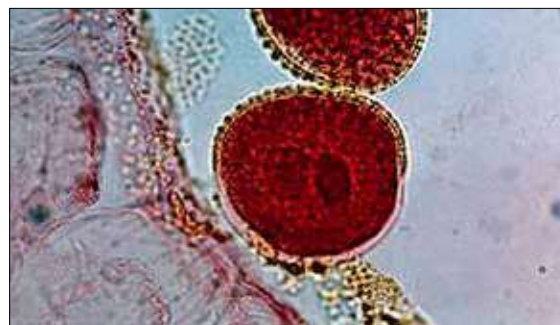
Réf. 027 181 36,18 €



↑ Mycorhizes\*

## Coffret de pollens colorés

Nombre de préparation	Référence	Prix TTC
5	027 182	34,44 €
10	027 183	67,08 €
15	027 184	95,34 €



↑ Pollen de Lis CT\*

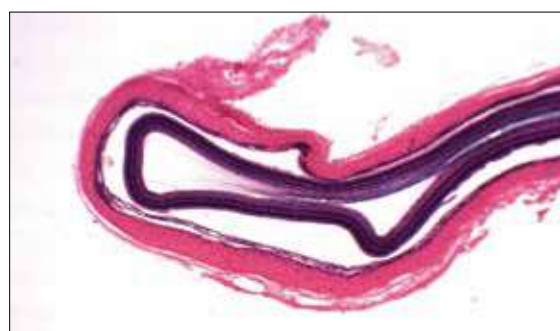
## Coffret vision (8 préparations)

### Composition

- 1 rétine de bœuf,
- 1 rétine d'oiseau,
- 1 rétine de rat,
- 1 rétine de batracien,
- 1 œil de rat,
- 1 œil de batracien,
- 1 œil de poisson,
- 1 œil de souris (in situ).

■ Livrées dans un coffret en carton.

Réf. 027 185 54,72 € TTC



↑ Rétine mammifère x4\*

\*Photos illustratives et non contractuelles

Plus de produits sur notre site !

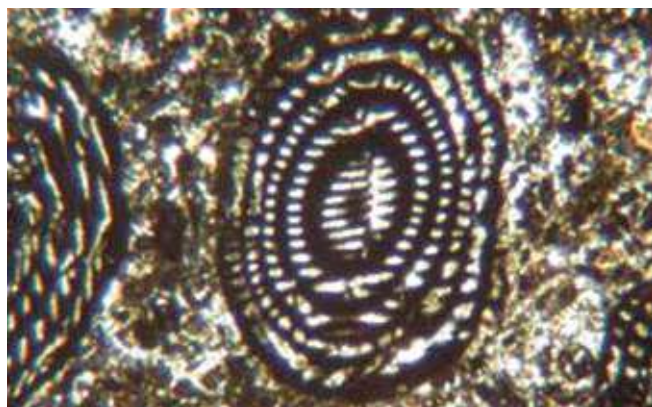
Vous n'avez pas trouvé le produit que vous recherchez ?

Rendez-vous sur notre site internet ou contactez-nous, nous trouvons pour vous !





↑ lame mince de Granodiorite\*



↑ Alvéoline\*



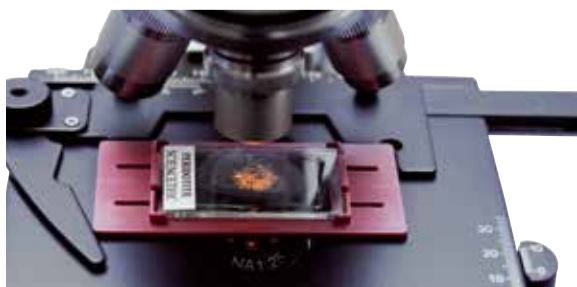
ACCESSOIRES ET CONSOMMABLES

Support de lames minces de roche

Adaptation des lames minces aux surplatinés.

Protection des lames minces.

- Dimensions : 40 x 75 mm.
- Le lot de 4.



Réf. 116 003 10,50 €TTC

\*Photos illustratives et non contractuelles

Lames minces de roches

■ Format 45 x 30 mm. Vendues à l'unité.

Réf.	Désignation	Prix TTC
<b>Roches éruptives et plutoniques</b>		
030 003	Andésite de volvic	11,16 €
030 045	Andésite de la Martinique	11,16 €
030 026	Basalte	11,16 €
030 001	Basalte à olivine	11,16 €
030 010	Basalte tholeitique du Chenaillet	11,16 €
030 015	Diorite	11,16 €
030 007	Gabbro	11,16 €
030 002	Granite	11,16 €
030 016	Granite altéré	11,16 €
030 009	Granodiorite	11,16 €
030 004	Péridotite	11,16 €
030 020	Rhyolite	11,16 €
030 043	Syénite	12,18 €
030 005	Trachyte	11,16 €
<b>Roches métamorphiques</b>		
030 024	Amphibolite	11,16 €
030 042	Eclogite à auréoles corotinisées	11,16 €
030 006	Eclogite à grenats	11,16 €
030 018	Gabbro du Chenaillet	11,16 €
030 023	Gneiss	11,16 €
030 008	Métagabbro à glaucophane	11,16 €
030 035	Métagabbro à hornblende	11,16 €
030 022	Micaschiste	11,16 €
030 019	Péridotite à serpentine du Chenaillet	11,16 €
030 021	Schiste vert	11,16 €
030 046	Serpentinite	11,16 €
<b>Roches sédimentaires</b>		
030 047	Calcaire à alvéolines	11,16 €
030 053	Calcaire asphaltique	11,16 €
030 012	Calcaire à globigérines Paléocène	11,16 €
030 048	Calcaire à nummulites	11,16 €
030 011	Calcaire fossilifère	11,16 €
030 013	Calcaire oolitique	11,16 €
030 052	Charbon (anthracite)	13,74 €
030 014	Craie	11,16 €
030 049	Grès	11,16 €
030 055	Gypse	11,16 €
030 051	Lignite	13,74 €
030 017	Marne à globotruncana (Maastrichtien)	11,16 €
030 054	Schiste bitumeux	11,16 €
<b>Roches météoritiques</b>		
030 044	Brèche d'impact	11,16 €
030 050	Météorite pierreuse (chondrite)	11,16 €
<b>Roches détritiques</b>		
030 059	Conglomérat	11,16 €
030 060	Brèche	11,16 €
030 061	Pelite	11,16 €
030 062	Arkose	11,16 €



## Echantillons de roches

■ Lots de 12 fragments de roches. Dimensions environ 50 x 50 mm. Livrés brut en coffret carton.

Réf.	Désignation	Prix TTC
<b>Roches éruptives et plutoniques</b>		
031 001	Andésite de volvic	24,00 €
031 044	Basalte à olivine	24,00 €
031 002	Gabbro	24,00 €
031 004	Granite	24,00 €
031 046	Granodiorite	24,00 €
031 006	Péridotite	24,00 €
031 020	Rhyolite	24,00 €
031 007	Trachyte	24,00 €
<b>Roches métamorphiques</b>		
031 011	Amphibolite	24,00 €
031 005	Eclogite à grenats	24,00 €
031 003	Gabbro du Chenaillet	26,52 €
031 012	Gneiss	24,00 €
031 009	Métagabbro à glaucophane	25,92 €
031 008	Métagabbro à hornblende	24,00 €
031 013	Micaschiste	24,00 €
031 047	Schiste vert	24,00 €
031 048	Serpentinite	24,00 €
<b>Roches sédimentaires</b>		
031 049	Calcaire à nummulites	24,00 €
031 050	Calcaire oolithique blanc	24,00 €
031 043	Charbon (anthracite)	24,90 €
031 042	Lignite	24,90 €
031 010	Marne	24,00 €
031 041	Tourbe	24,90 €
<b>Roches détritiques (en sachet, pour 12 binômes)</b>		
031 075	Conglomérat	24,00 €
031 081	Pelite	24,00 €
031 082	Arkose	24,00 €
031 083	Sable	24,00 €
031 078	Sable marin grossier - 500 g	7,08 €
031 074	Argile - 800 g	25,92 €
031 077	Arène granitique - 500 g	7,08 €
031 076	Grés	25,92 €



↑ Echantillon Gabbro\*



↑ Echantillon Micaschiste\*



↑ Echantillon Anthracite\*

## Échantillons et lames minces associées

■ Ensembles comprenant : une lame mince, un échantillon de roche associé avec une face polie, une fiche explicative bristol A4 avec photo couleur commentée de la lame en lumière polarisée.

Réf.	Désignation	Prix TTC
<b>Roches éruptives et plutoniques</b>		
030 032	Andésite de Volvic	24,00 €
030 040	Basalte	24,00 €
030 028	Basalte à olivine	24,00 €
030 033	Granite	24,00 €
030 036	Péridotite	24,00 €
030 034	Rhyolite	24,00 €
030 041	Trachyte	24,00 €
<b>Roches métamorphiques</b>		
030 039	Amphibolite	24,00 €
030 027	Eclogite à grenats	24,00 €
030 029	Gabbro du Chenaillet	24,00 €
030 037	Gneiss	24,00 €
030 030	Métagabbro à hornblende	24,00 €
030 031	Métagabbro à glaucophane	24,00 €
030 038	Micaschiste	24,00 €

### ACCESSOIRES ET CONSOMMABLES



#### Support de lame mince de roche (lot de 4)

[Descriptif complet page ci-contre]

Réf. 116 003 10,50 € TTC

↓ Métagabbro à glaucophane\*



\*Photos illustratives et non contractuelles

### Loupe à main monobloc



En polyméthacrylate monobloc.  
Convient aux observations courantes.

- Grossissement x5.
- Ø 50 mm.

Réf. 413 008 0,84 € TTC

### Loupes à main manche plastique



Lentille en verre. Cerclage et manche en matière plastique.

Ø (mm)	Grossissement	Réf.	Prix TTC
50	x5	413 004	5,70 €
75	x5	413 003	5,40 €
90	x3	413 002	6,90 €

### Loupe sur pied fort grossissement



Loupe sur pied, fort grossissement.  
Lentille en verre.

- Grossissement x10.
- Ø 25 mm.

Réf. 413 001 6,12 € TTC

### Loupes à main manche métallique



Lentille en verre. Cerclage et manche en métal chromé.

Ø (mm)	Grossissement	Réf.	Prix TTC
50	x5	413 007	6,72 €
75	x5	413 006	6,78 €
90	x3	413 005	8,34 €

### Loupe compte-fil

Pliante. Verre optique.  
Calibration et index.

- Alliage de zinc.
- Grossissement x8.
- Ø 30 mm.
- h x l : 5 x 65 m.



Réf. 413 009 9,48 € TTC

### Loupe éclairante



- 2 LED.
- 1 ampoule UV.
- Lentille acrylique.
- Grossissement x4.
- Ø 65 mm.

Réf. 413 010 12,00 € TTC

### Plus de produits sur notre site !

Vous n'avez pas trouvé le produit que vous recherchez ?  
Rendez-vous sur notre site internet ou contactez-nous, nous trouvons pour vous !

